

ANEXOS

ESTANCIAS

INVENTARIO INSTALACIONES

ESTUDIO FOTOGRÁFICO

PLANOS




ANEXO ESTANCIAS

AYUNTAMIENTO DE MARBELLA

(Centro Cultural el Ingenio)


Nº OFERTA	CO_1306
Nº INFORME	AN_1306_26_20160226

Elaborado por:	Revisado por:
	
Daniel Lozano Villamediana	Inés Simón García

	ANEXO ESTANCIAS	1306
	AYUNTAMIENTO DE MARBELLA	26
	CENTRO CULTURAL EL INGENIO	Rev.03

Índice

1 Estancias	4
-------------------	---

	ANEXO ESTANCIAS AYUNTAMIENTO DE MARBELLA CENTRO CULTURAL EL INGENIO	1306
		26
		Rev.03

1 Estancias

Edificio	Planta	Estancia	Superficie	Uso
0	Planta -1	Almacén 1	53,26	Otros
0	Planta -1	Almacén 2	6,59	Otros
0	Planta -1	Almacén 3	5,18	Otros
0	Planta 0	Hall	38,27	Zonas comunes
0	Planta 0	Aseo Caballero	11,13	Aseos
0	Planta 0	Aseo Señora	11,13	Aseos
0	Planta 0	Torre PB	80,28	Usos múltiples
0	Planta 0	Teatro	149,21	Otros
0	Planta 0	Escenario	40,33	Otros
0	Planta 0	Pasillo Escenario	36,86	Zonas comunes
0	Planta 0	Aseo 1	2,1	Aseos
0	Planta 0	Aseo 2	2,1	Aseos
0	Planta	Escalera Torre PB-P1	12,64	Zonas comunes
0	Planta 1	Pasillo Escalera	6,73	Zonas comunes
0	Planta 1	Aula 1	14,5	Aulas
0	Planta 1	Aula 2	14,5	Aulas
0	Planta 1	Pasillo Grada Superior	43,4	Zonas comunes
0	Planta	Grada Superior	61,55	Otros
0	Planta 1	Camerinos	7,9	Aseos
0	Planta 1	Camerinos (Duchas)	3,9	Aseos
0	Planta 1	Pasillo Camerinos	25,78	Zonas comunes
0	Planta 2	Pasillo Escalera	7,27	Zonas comunes
0	Planta 2	Almacén	9,81	Otros
0	Planta 2	Pasillo Sala Caldera	36,26	Zonas comunes
0	Planta 2	Sala de Caldera	7,5	Otros
0	Planta	Escalera Torre P1-P3	13,5	Zonas comunes
0	Planta 3	Pasillo Escalera	11,8	Zonas comunes
0	Planta 3	Antigua Sala de Ballet	31,67	Aulas
0	Planta 3	Escalera a Cubierta	2,73	Zonas comunes



ANEXO INVENTARIO INSTALACIONES

AYUNTAMIENTO DE MARBELLA

(Centro Cultural el Ingenio)

Nº OFERTA	CO_1306
Nº INFORME	AN_1306_26_20160226

Elaborado por:	Revisado por:
	
Daniel Lozano Villamediana	Inés Simón García

	ANEXO RESUMEN DE TABLAS INVENTARIO AYUNTAMIENTO DE MARBELLA CENTRO CULTURAL EL INGENIO	1306
		26
		Rev.05

Índice

1	Unidades terminales.....	3
2	Iluminación	4
3	Equipos eléctricos.....	7



**ANEXO RESUMEN DE TABLAS INVENTARIO
AYUNTAMIENTO DE MARBELLA
CENTRO CULTURAL EL INGENIO**

1306

26

Rev.05

1 Unidades terminales

No existen unidades terminales

2 Iluminación

Edificio	Planta	Ubicación	Tipo de techo	Situación Luminaria	Tipo Luminaria	Pantalla	Reflectante	Balasto	Regulación	Altura luminaria (m)
0	-1	Almacén 1	Forjado liso	Adosada pared	Plafón	SI	NO	-	NO	1,6
0	-1	Almacén 1	Forjado liso	Adosada pared	Plafón	NO	NO	-	NO	1,6
0	-1	Almacén 1	Forjado liso	Adosada pared	Otro	NO	SI	-	NO	1,5
0	-1	Almacén 2	Forjado liso	Adosada pared	Regleta sencilla	NO	NO	-	NO	2,1
0	-1	Almacén 3	Forjado liso	Adosada pared	Portalámpara roscado	NO	NO	-	NO	1
0	0	Hall	Otro	Adosada pared	Plafón	SI	NO	-	SI	2
0	0	Aseo Caballero	Falso techo	Empotrada	Portalámpara roscado	NO	NO	-	NO	2,3
0	0	Aseo Caballero	Falso techo	Adosada pared	Regleta sencilla	SI	NO	-	NO	1,9
0	0	Aseo Señora	Falso techo	Empotrada	Portalámpara roscado	NO	NO	-	NO	2,3
0	0	Aseo Señora	Falso techo	Adosada pared	Regleta sencilla	SI	NO	-	NO	1,9
0	0	Teatro	Otro	Adosada	Otro	SI	NO	-	SI	3
0	0	Teatro	Otro	Adosada	Plafón	SI	NO	-	SI	2
0	0	Teatro	Otro	Adosada	Proyector	SI	SI	-	NO	7
0	0	Escenario	Otro	Suspendida	Proyector	SI	NO	-	SI	5,4
0	0	Pasillo Escenario	Otro	Adosada	Plafón	SI	NO	-	NO	2,6
0	0	Pasillo Escenario	Otro	Adosada pared	Otro	NO	NO	-	SI	2,4
0	0	Pasillo Escenario	Otro	Suspendida	Regleta sencilla	SI	NO	-	NO	2,4
0	0	Aseo 1	Falso techo	Empotrada	Portalámpara roscado	NO	NO	-	NO	2,3
0	0	Aseo 2	Falso techo	Empotrada	Portalámpara roscado	NO	NO	-	NO	2,3
0	1	Pasillo Grada Superior	Otro	Adosada pared	Plafón	SI	NO	-	NO	2,5

Edificio	Planta	Ubicación	Tipo de techo	Situación Luminaria	Tipo Luminaria	Pantalla	Reflectante	Balasto	Regulación	Altura luminaria (m)
0	1	Grada Superior	SIN LUMINARIA	0	0	0	0	0	0	0
0	1	Camerinos	Otro	Adosada	Regleta sencilla	SI	NO	-	NO	2,4
0	1	Camerinos	Otro	Adosada pared	Regleta sencilla	SI	NO	-	NO	1,32
0	1	Camerinos (Duchas)	Falso techo	Empotrada	Portalámpara roscado	SI	NO	-	NO	2,2
0	1	Pasillo Camerinos	Otro	Adosada	Regleta sencilla	SI	NO	-	NO	2,5
0	1	Pasillo Camerinos	Otro	Adosada pared	Plafón	SI	NO	-	NO	1,9
0	2	Pasillo Sala Caldera	Otro	Adosada	Plafón	SI	NO	-	NO	1,6
0	2	Pasillo Sala Caldera	Otro	Adosada	Plafón	SI	NO	-	NO	0,5
0	2	Pasillo Sala Caldera	Otro	Adosada	Proyector	SI	SI	-	NO	0,6
0	2	Sala de Caldera	Otro	Adosada	Plafón	SI	NO	-	NO	2
0	0	Torre PB	Otro	Adosada pared	Proyector	SI	SI	-	NO	4
0	0	Torre PB	Otro	Suspendida	Rejilla con lamas	NO	NO	-	NO	2,5
0	0	Torre PB	Otro	Suspendida	Otro	SI	NO	-	NO	4,6
0	0	Escalera Torre PB-P1	Otro	Suspendida	Otro	SI	NO	-	NO	3,5
0	1	Pasillo Escalera	Otro	Adosada	Plafón	SI	NO	-	NO	2,4
0	1	Aula 1	Otro	Suspendida	Rejilla con lamas	NO	NO	EM	NO	3
0	1	Aula 1	Otro	Suspendida	Downlight	NO	NO	-	NO	3
0	1	Aula 2	Otro	Suspendida	Rejilla con lamas	NO	NO	EM	NO	3,3
0	2	Pasillo Escalera	Otro	Adosada	Plafón	SI	NO	-	NO	2,4
0	2	Pasillo Escalera	Otro	Adosada	Plafón	SI	NO	-	NO	2,7
0	2	Almacén	Otro	Adosada	Regleta sencilla	SI	NO	EM	NO	2,6
0	0	Escalera Torre P1-P3	Otro	Suspendida	Otro	SI	NO	-	NO	5

Edificio	Planta	Ubicación	Tipo de techo	Situación Luminaria	Tipo Luminaria	Pantalla	Reflectante	Balasto	Regulación	Altura luminaria (m)
0	3	Pasillo Escalera	Otro	Adosada	Plafón	NO	NO	-	NO	2,4
0	3	Pasillo Escalera	Otro	Adosada	Plafón	SI	NO	-	NO	2,4
0	3	Pasillo Escalera	Otro	Adosada	Plafón	SI	NO	-	NO	2,7
0	3	Antigua Sala de Ballet	Otro	Adosada	Regleta sencilla	SI	NO	EM	NO	2,9
0	3	Escalera a Cubierta	Forjado liso	Adosada pared	Plafón	SI	NO	-	NO	3
0	Fachada NE	Fachada NE	Adosada	Otro	SI	NO	-	-	3	-
0	Fachada NE	Fachada NE	Adosada	Proyector	SI	SI	-	-	8	-
0	Fachada SO	Fachada SO	Adosada	Globo	SI	NO	-	-	3,5	-
0	Fachada SO2	Fachada SO2	Adosada	Otro	SI	NO	-	-	3	-
0	Parque Infantil	Parque Infantil	Farola	Otro	SI	NO	-	-	3,5	-

3 Equipos eléctricos

Edificio	Planta	Ubicación	Nº Equipos	Equipo	Clasificación	Potencia equipo (W)
0	0	Aseo Caballero	1	Secador de manos	Otros	1500
0	0	Aseo Señora	1	Secador de manos	Otros	1500






ANEXO ESTUDIO FOTOGRÁFICO

AYUNTAMIENTO DE MARBELLA

(Centro Cultural el Ingenio)

Nº OFERTA	CO_1306
Nº INFORME	AN_1306_26_20160223

Elaborado por:	Revisado por:
 Daniel Lozano Villamediana	 Inés Simón García

	ANEXO ESTUDIO FOTOGRÁFICO AYUNTAMIENTO DE MARBELLA CENTRO CULTURAL EL INGENIO	1306
		26
		Rev.01

Índice

1 EDIFICIO PRINCIPAL	3
1.1 Envoltente térmica.....	3
1.1.1 Cerramientos	3
1.1.2 Carpinterías	4
1.2 Iluminación	8
1.2.1 Exterior.....	8
1.2.2 Aulas.....	9
1.2.3 Deportivo	9
1.2.4 Aseos/ Vestuarios	10
1.2.5 Zonas Comunes.....	11
1.2.6 Otros	13
1.2.7 Espacios no habitables.....	15
1.3 Equipos eléctricos.....	17
1.3.1 Otros equipos.....	17
1.4 Climatización y ACS.....	18
1.4.1 Sala de caldera	18
1.4.2 Instalaciones en cubierta	19
1.4.3 Otras unidades	20

1 EDIFICIO PRINCIPAL

1.1 Envoltente térmica

1.1.1 Cerramientos



Fotografía 1. Fachada de acceso al centro



Fotografía 2. Diferentes cerramientos verticales

1.1.2 Carpinterías



Fotografía 3. Carpinterías Acceso Principal



Fotografía 4. Carpinterías Acceso Torre



Fotografía 5. Carpintería Sala de Ballet



Fotografía 6. Carpintería Aula 1



Fotografía 7. Carpinterías Gradas



Fotografía 8. Carpintería Camerinos



Fotografía 9. Carpinterías Aseos

1.2 Iluminación

1.2.1 Exterior



Fotografía 10. Luminarias Fachada



Fotografía 11. Luminarias Fachada

1.2.2 Aulas



Fotografía 12. Luminarias Aula Cinema

1.2.3 Deportivo



Fotografía 13. Luminarias Sala de Ballet

1.2.4 Aseos/ Vestuarios



Fotografía 14. Luminarias Aseos



Fotografía 15. Luminarias Aseos

1.2.5 Zonas Comunes



Fotografía 16. Luminarias Hall Entrada



Fotografía 17. Luminarias Pasillo Escenario



Fotografía 18. Luminarias Pasillo Escenario

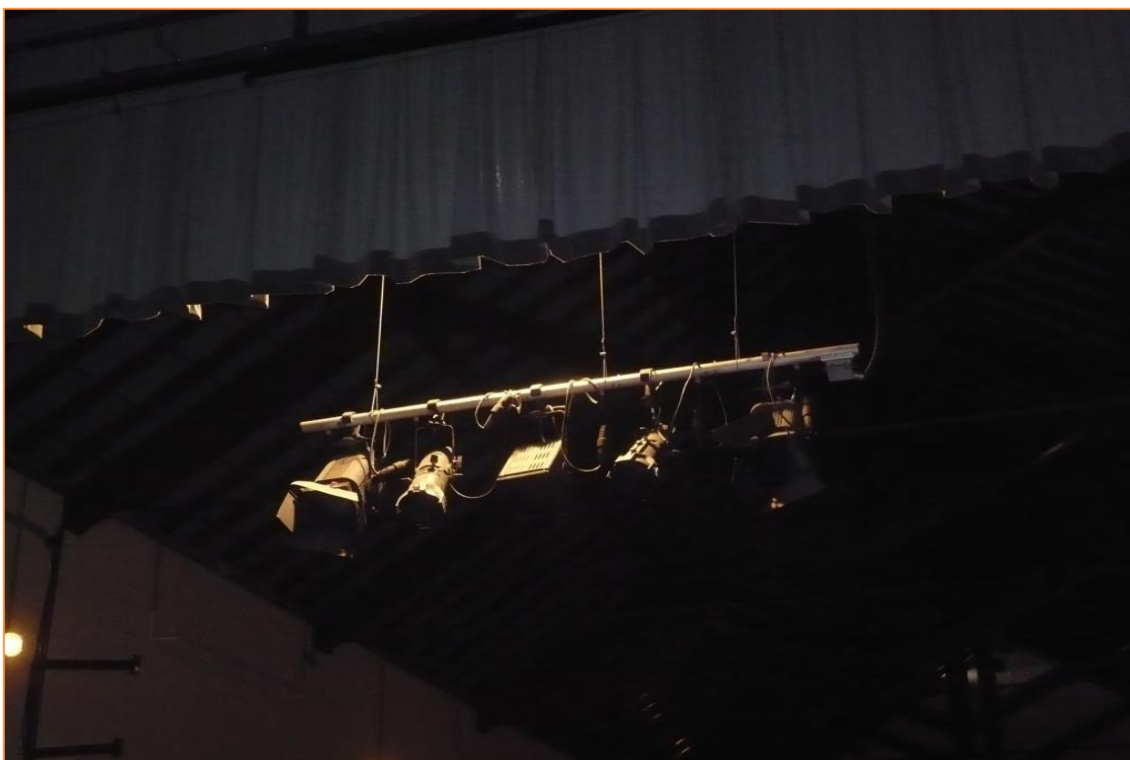


Fotografía 19. Luminarias Pasillo Escenario



Fotografía 20. Luminarias Escaleras

1.2.6 Otros



Fotografía 21. Luminarias Escenario



Fotografía 22. Luminarias Torre.



Fotografía 23. Luminarias Torre.


1.2.7 Espacios no habitables



Fotografía 24. Luminarias Sala Calderas



Fotografía 25. Luminarias Almacén

 SONINGEO ENERGY SERVICIOS ENERGÉTICOS	ANEXO ESTUDIO FOTOGRÁFICO AYUNTAMIENTO DE MARBELLA CENTRO CULTURAL EL INGENIO	1306
		26
		Rev.01



Fotografía 26. Luminarias Almacén

	ANEXO ESTUDIO FOTOGRÁFICO AYUNTAMIENTO DE MARBELLA CENTRO CULTURAL EL INGENIO	1306
		26
		Rev.01

1.3 Equipos eléctricos

1.3.1 Otros equipos



Fotografía 27. Secador de Manos

1.4 Climatización y ACS

1.4.1 Sala de caldera



Fotografía 28. Bombas Cuarto de Caldera



Fotografía 29. Equipo de Bombeo Sala de Caldera

1.4.2 Instalaciones en cubierta



Fotografía 30. Unidades exteriores Splits Cubierta

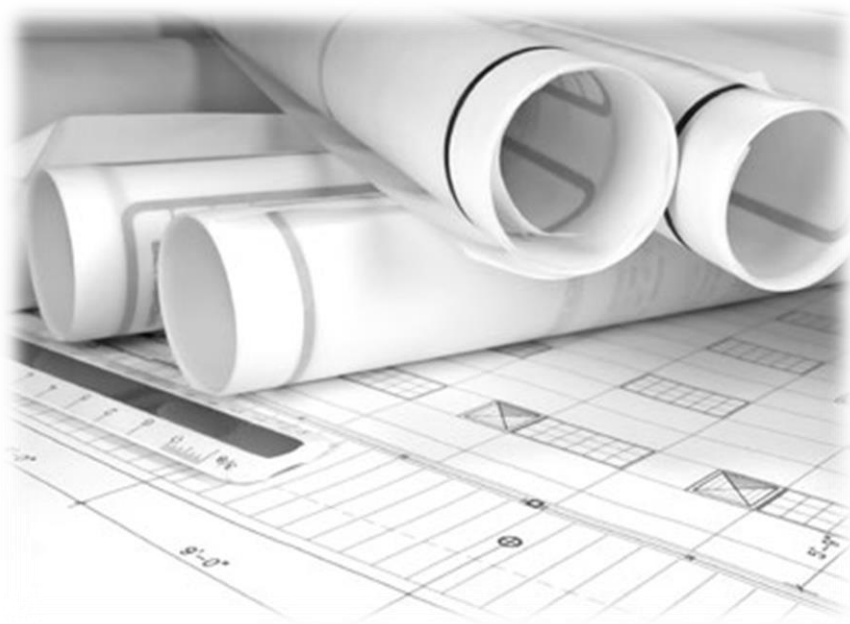
1.4.3 Otras unidades



Fotografía 31. Aerotermo pared



Fotografía 32. Termo acumulador eléctrico Camerinos





ANEXO PLANOS

AYUNTAMIENTO DE MARBELLA

(Centro Cultural el Ingenio)

Nº OFERTA	CO_1306
Nº INFORME	AN_1306_26_20160223

Elaborado por:	Revisado por:
	
Daniel Lozano Villamediana	Inés Simón García

	ANEXO PLANOS AYUNTAMIENTO DE MARBELLA CENTRO CULTURAL EL INGENIO	1306
		26
		Rev.01

Planos

Planta Sótano

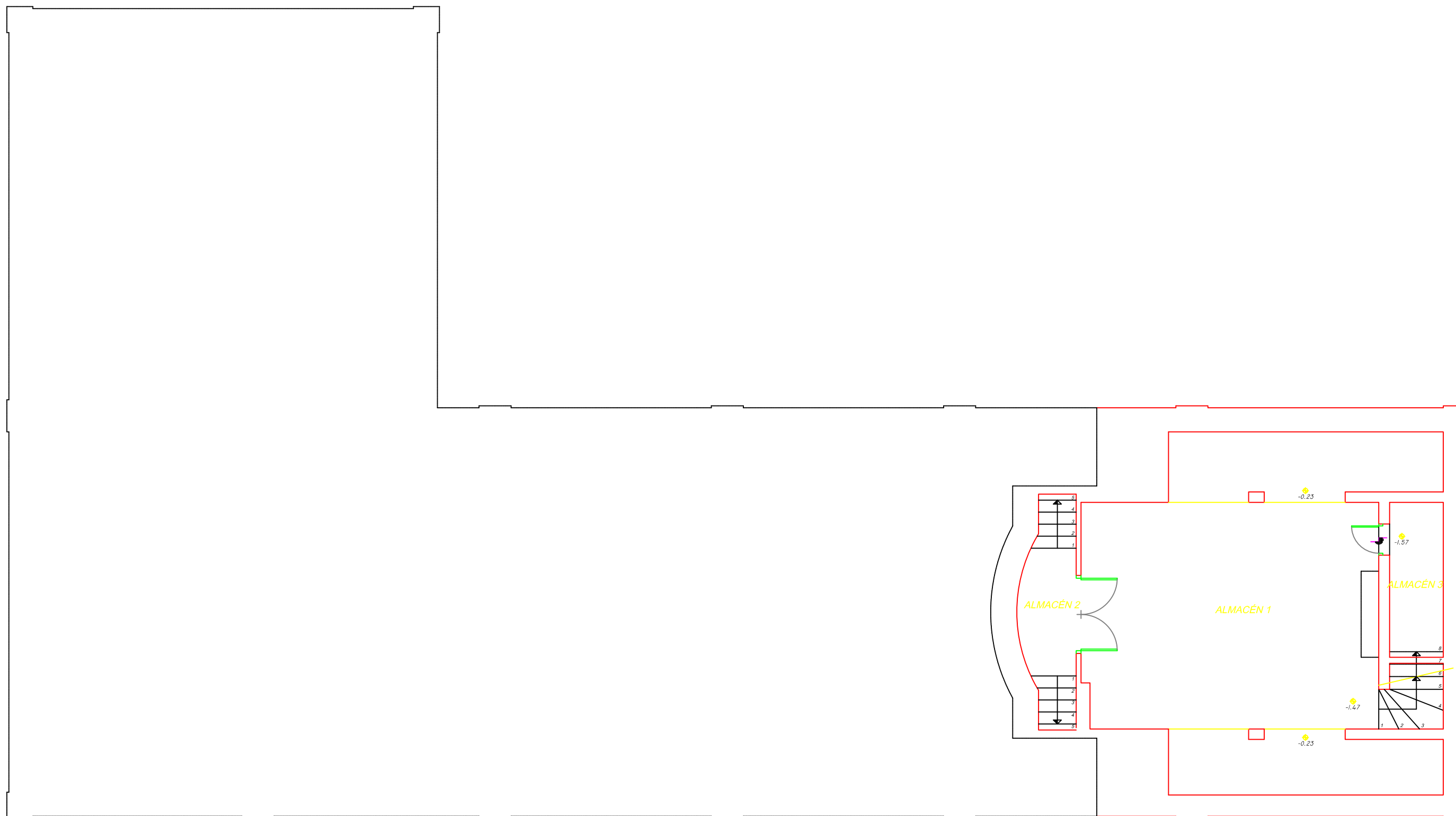
Planta Baja

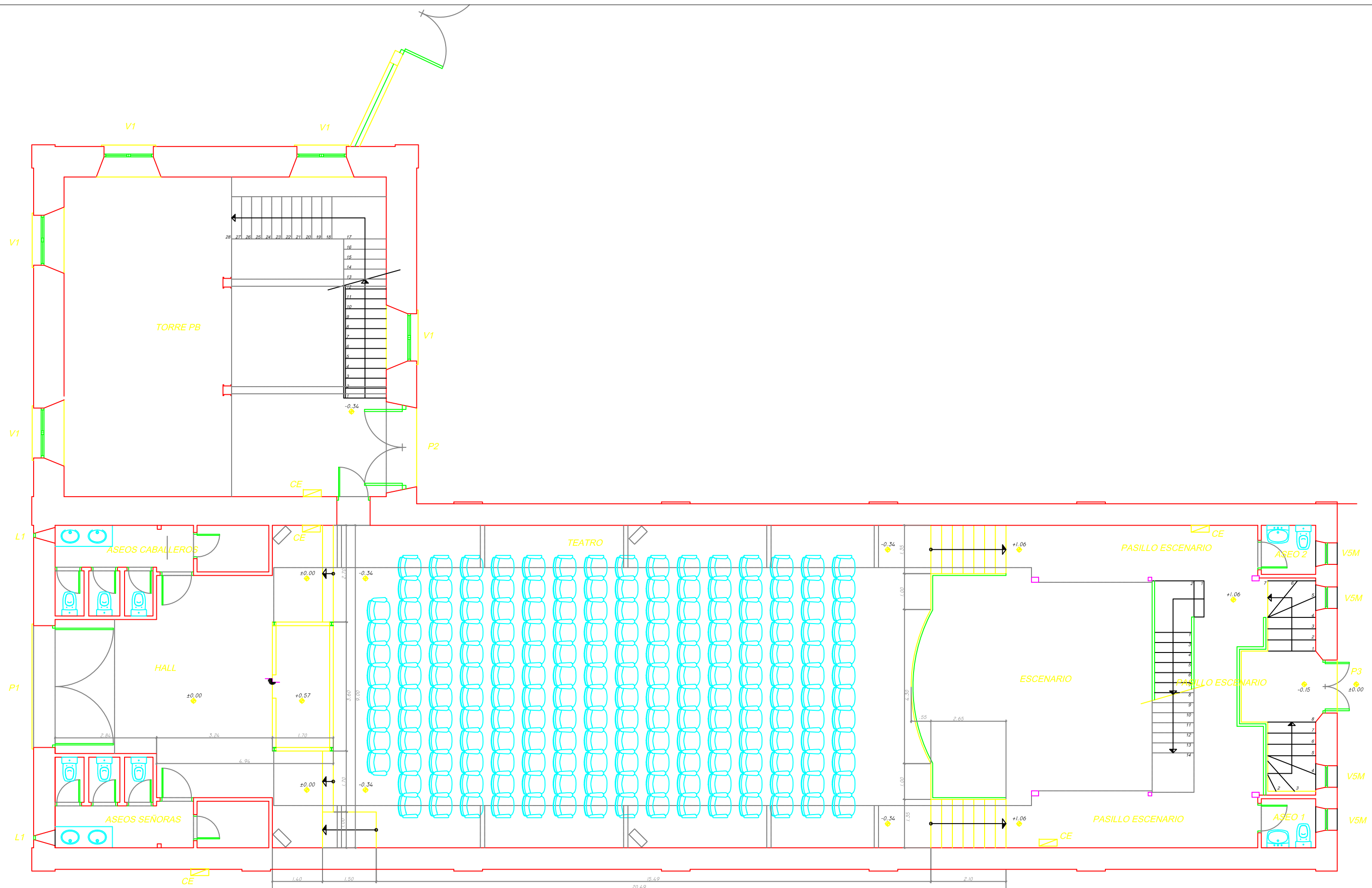
Planta Primera

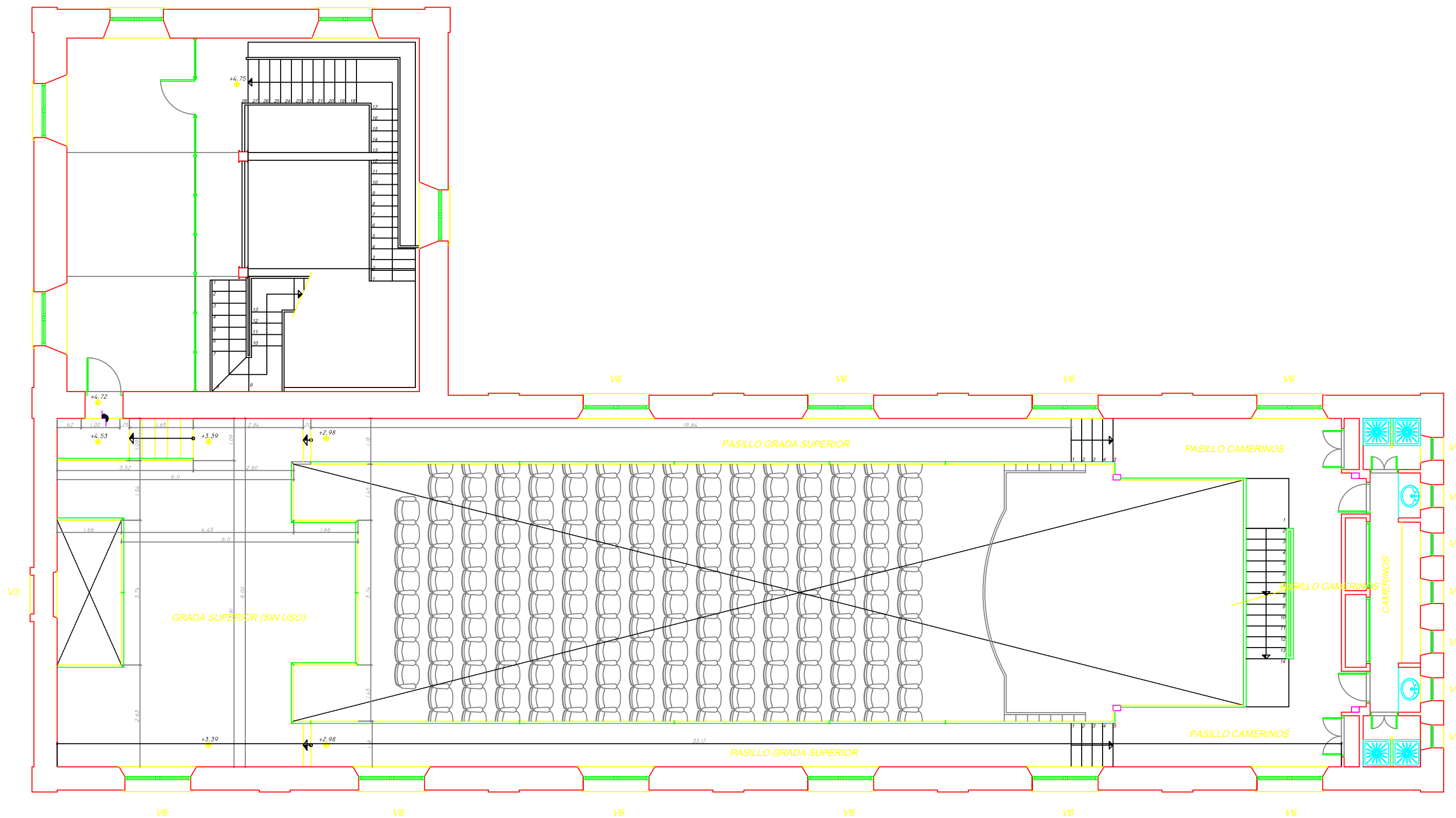
Planta Segunda

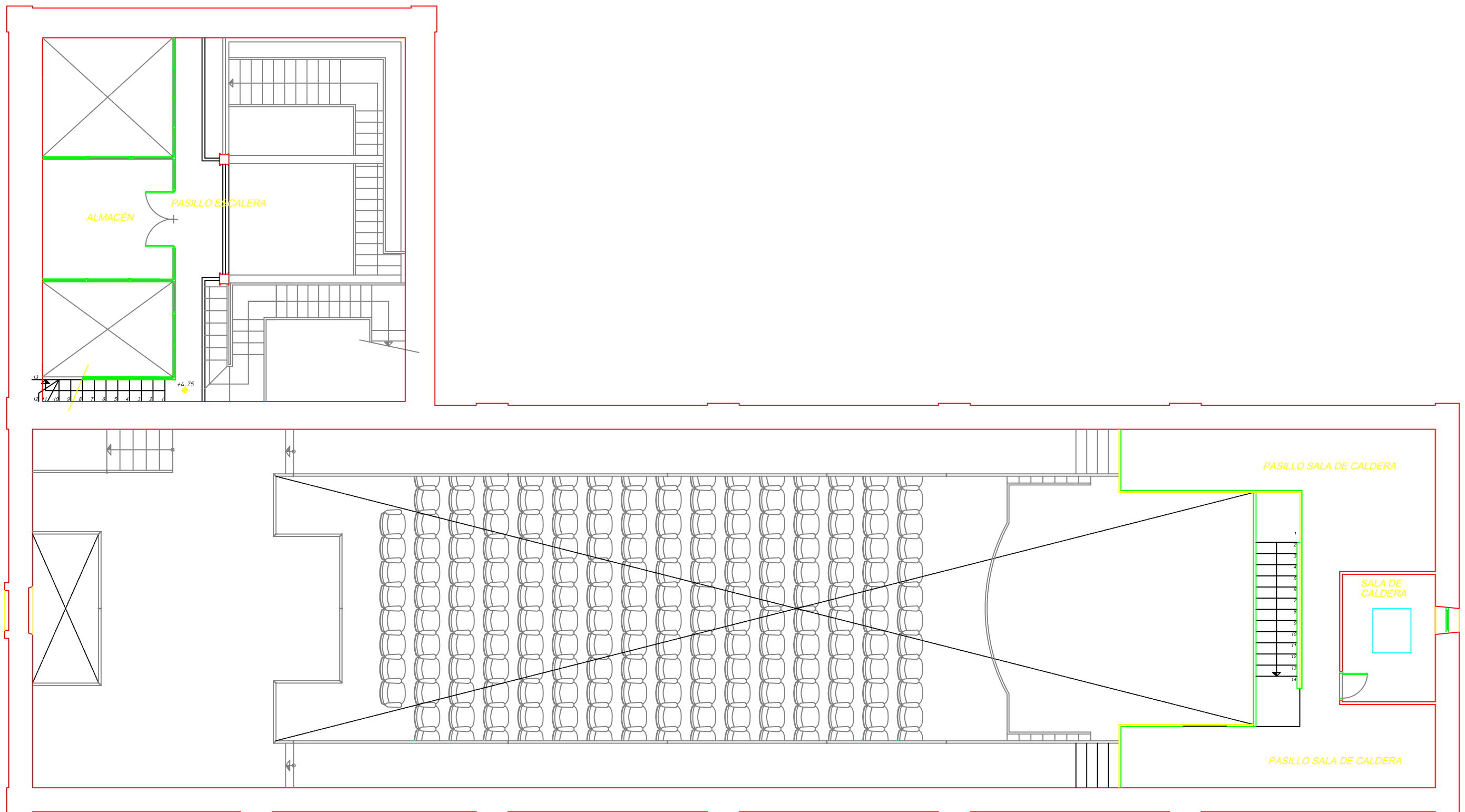
Planta Tercera

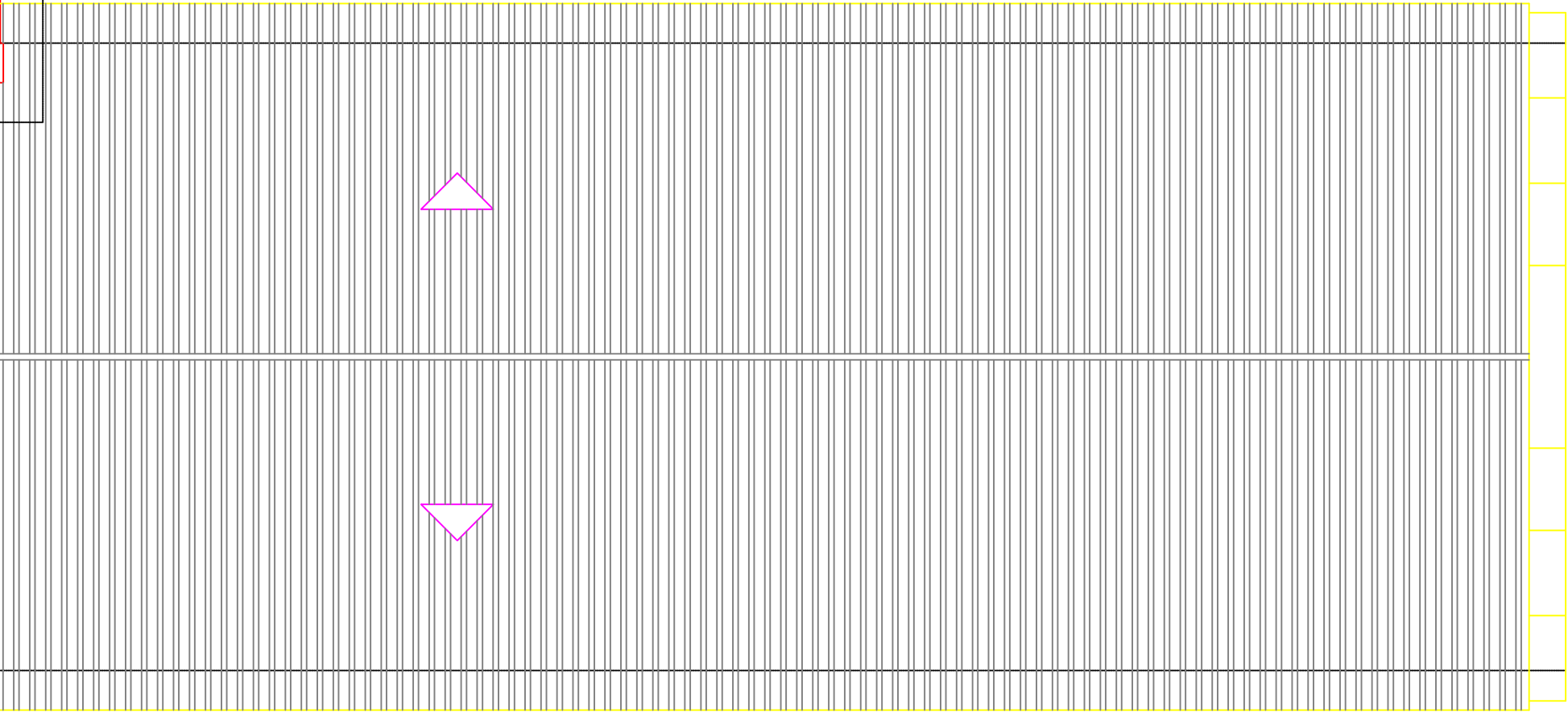
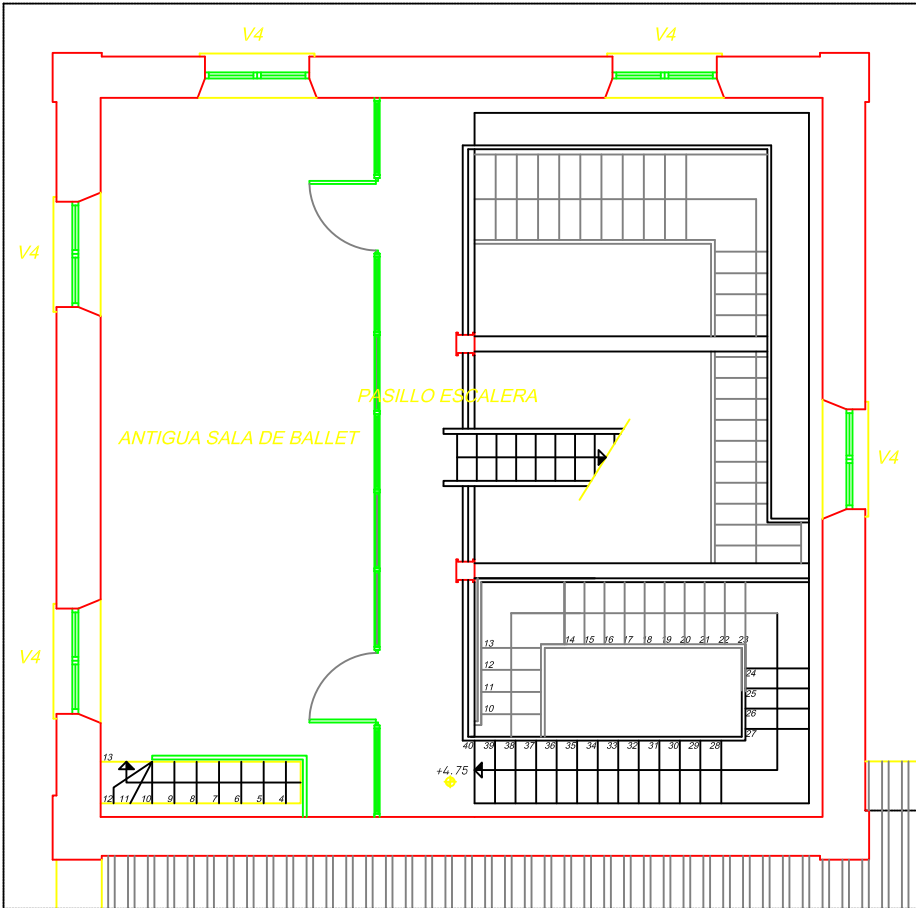
Planta Cubierta











0 1 2 3 4 5 6 7 8 9 10m

AUDITORÍA ENERGÉTICA
AYUNTAMIENTO DE MARBELLA
CENTRO CULTURAL INGENIO

PLANO: PLANTA TERCERA

PROYECTO: 1306

EDIFICIO: 26

FECHA: 2016_02_05

ESCALA: 1/100

