

ANEXOS

ESTANCIAS

INVENTARIO INSTALACIONES

ESTUDIO FOTOGRÁFICO

CERTIFICACIÓN ENERGÉTICA

PLANOS




ANEXO ESTANCIAS

AYUNTAMIENTO DE MARBELLA

(C.E.I.P. Al Andalus)


Nº OFERTA	CO_1306
Nº INFORME	AN_1306_48_20160315

Elaborado por:	Revisado por:
	
Daniel Lozano Villamediana	Inés Simón García

	ANEXO ESTANCIAS	1306
	AYUNTAMIENTO DE MARBELLA	48
	C.E.I.P. AL ANDALUS	Rev.05


Índice

1 Estancias	4
-------------------	---


	ANEXO ESTANCIAS	1306
	AYUNTAMIENTO DE MARBELLA	48
	C.E.I.P. AL ANDALUS	Rev.05

1 Estancias

Edificio	Planta	Estancia	Superficie	Uso
Edificio principal	Planta 0	Grupo presión	21,66	No habitable
Edificio principal	Planta 0	Porche 2	136,02	Porche
Edificio principal	Planta 0	Porche 3	152,09	Porche
Edificio principal	Planta 0	Música	57,33	Aulas
Edificio principal	Planta 0	Ampa	12,78	No habitable
Edificio principal	Planta 0	Aseo gimnasio niños	12,81	Aseos
Edificio principal	Planta 0	Aseo gimnasio niñas	12,8	Aseos
Edificio principal	Planta 0	Aula 80 5ºB	49	Aulas
Edificio principal	Planta 0	Baño Aula 80	4,5	Aseos
Edificio principal	Planta 0	Gimnasio	180	Deportivo
Edificio principal	Planta 0	Almacén deporte	20,75	No habitable
Edificio principal	Planta 0	Descansillo escaleras	7	Zonas comunes
Edificio principal	Planta 0	Distribuidor aseos	14,25	Zonas comunes
Edificio principal	Planta 0	Aseos minusválidos	5	Aseos
Edificio principal	Planta 0	Aseos niñas	11,9	Aseos
Edificio principal	Planta 0	Aula matinal	27,5	Aulas
Edificio principal	Planta 0	Comedor	285,2	Cocina-comedor
Edificio principal	Planta 0	Almacén 2	14	No habitable
Edificio principal	Planta 0	Pasillo 0	8,61	Zonas comunes
Edificio principal	Planta 0	Almacén 1	14	No habitable
Edificio principal	Planta 0	Distribuidor Office	17,84	Zonas comunes
Edificio principal	Planta 0	Office	30	Cocina-comedor
Edificio principal	Planta 0	Cocina	47,4	Cocina-comedor
Edificio principal	Planta 0	Comedor personal	19,35	Cocina-comedor
Edificio principal	Planta 0	Pasillo vestuario	2,65	Zonas comunes
Edificio principal	Planta 0	Vestuario masculino	9	Aseos
Edificio principal	Planta 0	Ducha vestuario masculino	0,9	Aseos
Edificio principal	Planta 0	Distribuidor ascensor	30	Zonas comunes
Edificio principal	Planta 0	Ascensor	1,5	Zonas comunes
Edificio principal	Planta 0	Vestuario femenino	9	Aseos
Edificio principal	Planta 0	Ducha vestuario femenino	0,9	Aseos
Edificio principal	Planta 0	Cuarto ascensor	6,5	No habitable
Edificio principal	Planta 0	Manualidades	21	Aulas
Edificio principal	Planta 0	Aseo porche 1	12,2	Aseos
Edificio principal	Planta 1	Aula 37	58	Aulas
Edificio principal	Planta 1	Aula 38	58	Aulas
Edificio principal	Planta 1	Aula 39	58	Aulas

	ANEXO ESTANCIAS AYUNTAMIENTO DE MARBELLA C.E.I.P. AL ANDALUS		1306
			48
			Rev.05

Edificio	Planta	Estancia	Superficie	Uso
Edificio principal	Planta 1	Aula 40	58	Aulas
Edificio principal	Planta 1	Aula 31	58	Aulas
Edificio principal	Planta 1	Aula 32	58	Aulas
Edificio principal	Planta 1	Aula 33	58	Aulas
Edificio principal	Planta 1	Aula 34	58	Aulas
Edificio principal	Planta 1	Pasillo 1,1	120,2	Zonas comunes
Edificio principal	Planta 1	Vestíbulo	95	Zonas comunes
Edificio principal	Planta 1	Conserjería	15,34	Administrativo
Edificio principal	Planta 1	Trastero CEG	5,12	No habitable
Edificio principal	Planta 1	Pasillo 1,2	42,5	Zonas comunes
Edificio principal	Planta 1	Dirección	28,5	Administrativo
Edificio principal	Planta 1	Psicólogo	5,5	Administrativo
Edificio principal	Planta 1	Biblioteca	44	Aulas
Edificio principal	Planta 1	Jefe de estudios	11,4	Administrativo
Edificio principal	Planta 1	Secretaría	30	Administrativo
Edificio principal	Planta 1	Sala profesores	57,3	Administrativo
Edificio principal	Planta 1	Aseo 1	6,5	Aseos
Edificio principal	Planta 1	Aseo 1,1	1,7	Aseos
Edificio principal	Planta 1	Aseo 1,2	1,7	Aseos
Edificio principal	Planta 1	Pasillo aseo 1	2,4	Zonas comunes
Edificio principal	Planta 1	Almacén 1,2	1,4	No habitable
Edificio principal	Planta 1	Descansillo archivo	3,8	Zonas comunes
Edificio principal	Planta 1	Archivo	10	No habitable
Edificio principal	Planta 1	Aseo profesores	2,25	Aseos
Edificio principal	Planta 1	Aseo niñas	12	Aseos
Edificio principal	Planta 1	Aseo niños	12	Aseos
Edificio principal	Planta 1	Aseo profesores	2,25	Aseos
Edificio principal	Planta 1	Aseo niñas	12	Aseos
Edificio principal	Planta 1	Aseo niños	12	Aseos
Edificio principal	Planta 2	Aula 26	58	Aulas
Edificio principal	Planta 2	Aula 27	58	Aulas
Edificio principal	Planta 2	Aula 28	58	Aulas
Edificio principal	Planta 2	Aula 29	58	Aulas
Edificio principal	Planta 2	Aula 13	58	Aulas
Edificio principal	Planta 2	Aula 14	58	Aulas
Edificio principal	Planta 2	Aula 15	58	Aulas
Edificio principal	Planta 2	Aula 16	58	Aulas
Edificio principal	Planta 2	Pasillo 2,1	120,2	Zonas comunes
Edificio principal	Planta 2	Pasillo 2,3	51,7	Zonas comunes

	ANEXO ESTANCIAS AYUNTAMIENTO DE MARBELLA C.E.I.P. AL ANDALUS	1306
		48
		Rev.05

Edificio	Planta	Estancia	Superficie	Uso
Edificio principal	Planta 2	Pasillo 2,2	51,3	Zonas comunes
Edificio principal	Planta 2	Aula Psicomotricidad 21	27,5	Aulas
Edificio principal	Planta 2	Aula Psicomotricidad	27,5	Aulas
Edificio principal	Planta 2	Despacho PT	17	Administrativo
Edificio principal	Planta 2	Recursos didácticos	8,23	No habitable
Edificio principal	Planta 2	Aseo profesores	2,25	Aseos
Edificio principal	Planta 2	Aseo niñas	12	Aseos
Edificio principal	Planta 2	Aseo niños	12	Aseos
Edificio principal	Planta 2	Aseo profesores	2,25	Aseos
Edificio principal	Planta 2	Aseo niñas	12	Aseos
Edificio principal	Planta 2	Aseo niños	12	Aseos
Edificio principal	Planta 2	Aseo profesores	2,25	Aseos
Edificio principal	Planta 2	Aseo niños	12	Aseos
Edificio principal	Planta 2	Aula 5ºC	55	Aulas
Edificio principal	Planta 2	Aula 81 Educación especial	22,4	Aulas
Edificio principal	Planta 2	Apoyo 24	17	Aulas
Edificio principal	Planta 2	Aseo niñas 2.1	12	Aseos
Edificio principal	Planta 2	Aula 23 6ºB	57,8	Aulas
Edificio principal	Planta 2	Educación especial 25	17	Aulas
Edificio principal	Planta 2	Aula 20 3ºA	57,8	Aulas
Edificio principal	Planta 3	Pasillo 3,2	13	Zonas comunes
Edificio principal	Planta 3	Aula material	8	No habitable
Edificio principal	Planta 3	CAR 75	19	Aulas
Edificio principal	Planta 3	Inglés 76	12,8	Aulas
Edificio principal	Planta 3	Aula 7 3ºB	58	Aulas
Edificio principal	Planta 3	Pasillo 3,1	120,2	Zonas comunes
Edificio principal	Planta 3	Aula 2 6ºC	58	Aulas
Edificio principal	Planta 3	Aula 3 6ºA	58	Aulas
Edificio principal	Planta 3	Aula 4 4ºA	58	Aulas
Edificio principal	Planta 3	Aula 5 4ºB	58	Aulas
Edificio principal	Planta 3	Aula 8 4ºC	58	Aulas
Edificio principal	Planta 3	Aula 9 5ºD	58	Aulas
Edificio principal	Planta 3	Aula 10 5ºC	58	Aulas
Edificio principal	Planta 3	Aula 11 5ºA	58	Aulas



ANEXO INVENTARIO INSTALACIONES

AYUNTAMIENTO DE MARBELLA

(C.E.I.P. Al Andalus)

Nº OFERTA	CO_1306
Nº INFORME	AN_1306_48_20160315

Elaborado por:	Revisado por:
	
Daniel Lozano Villamediana	Inés Simón García

	ANEXO RESUMEN DE TABLAS INVENTARIO AYUNTAMIENTO DE MARBELLA C.E.I.P.AL ANDALUS	1306
		48
		Rev.05

Índice

1	Unidades terminales	3
2	Iluminación.....	6
3	Equipos eléctricos	12

1 Unidades terminales

Edificio	Planta	Ubicación	Unidad terminal	Tipo	Marca	Batería calor y/o frío	Nº Unidades terminales	Pot. Abs. (kW)	Observaciones
C.E.I.P. AL-ANDALUS	1	Jefe de estudios	Convector eléctrico	Suelo	DUCASA	Resistencia eléctrica	1	1,00	En servicio
C.E.I.P. AL-ANDALUS	1	Sala profesores	Radiador eléctrico	Suelo	-	Resistencia eléctrica	1	1,50	En servicio
C.E.I.P. AL-ANDALUS	2	Aula Psicomotricidad	Radiador eléctrico	Pared	-	Resistencia eléctrica	2	2,00	En servicio
C.E.I.P. AL-ANDALUS	0	Aula 80 5ºB	Radiador eléctrico	Suelo	-	Resistencia eléctrica	1	1,20	En servicio
C.E.I.P. AL-ANDALUS	0	Aula matinal	Radiador eléctrico	-	-	Resistencia eléctrica	1	1,50	En servicio
C.E.I.P. AL-ANDALUS	1	Aula 37	Convector eléctrico	Suelo	Equation	Resistencia eléctrica	1	1,80	En servicio
C.E.I.P. AL-ANDALUS	1	Aula 38	Radiador eléctrico	Suelo	Comelec	Resistencia eléctrica	1	1,20	En servicio
C.E.I.P. AL-ANDALUS	1	Aula 39	Convector eléctrico	-	Equation	Resistencia eléctrica	1	1,80	En servicio
C.E.I.P. AL-ANDALUS	1	Aula 40	Convector eléctrico	-	Comelec	Resistencia eléctrica	1	1,20	En servicio
C.E.I.P. AL-ANDALUS	1	Aula 31	Convector eléctrico	-	Equation	Resistencia eléctrica	1	1,80	En servicio
C.E.I.P. AL-ANDALUS	1	Aula 32	Convector eléctrico	-	Equation	Resistencia eléctrica	1	1,80	En servicio
C.E.I.P. AL-ANDALUS	1	Aula 33	Convector eléctrico	0	Comelec	Resistencia eléctrica	1	1,20	En servicio
C.E.I.P. AL-ANDALUS	1	Aula 34	Convector eléctrico	0	Equation	Resistencia eléctrica	1	1,80	En servicio
C.E.I.P. AL-ANDALUS	2	Aula psicomotricidad	Radiador eléctrico	Suelo	-	Resistencia eléctrica	2	4,00	En servicio

Edificio	Planta	Ubicación	Unidad terminal	Tipo	Marca	Batería calor y/o frío	Nº Unidades terminales	Pot. Abs. (kW)	Observaciones
C.E.I.P. AL-ANDALUS	2	Apoyo 24	Radiador eléctrico	Suelo	Comelec	Resistencia eléctrica	1	1,20	En servicio
C.E.I.P. AL-ANDALUS	2	Aula 23 6ºB	Radiador eléctrico	Suelo	-	Resistencia eléctrica	1	1,20	En servicio
C.E.I.P. AL-ANDALUS	2	Aula 26	Radiador eléctrico	-	Comelec	Resistencia eléctrica	1	1,20	En servicio
C.E.I.P. AL-ANDALUS	2	Aula 29	Radiador eléctrico	-	Comelec	Resistencia eléctrica	1	1,20	En servicio
C.E.I.P. AL-ANDALUS	2	Aula 13	Radiador eléctrico	-	Comelec	Resistencia eléctrica	1	1,20	En servicio
C.E.I.P. AL-ANDALUS	2	Aula 14	Radiador eléctrico	-	Comelec	Resistencia eléctrica	1	1,20	En servicio
C.E.I.P. AL-ANDALUS	2	Aula 15	Radiador eléctrico	-	Comelec	Resistencia eléctrica	1	1,20	En servicio
C.E.I.P. AL-ANDALUS	2	Aula 16	Radiador eléctrico	Pared	Comelec	Resistencia eléctrica	1	1,20	En servicio
C.E.I.P. AL-ANDALUS	3	Aula 2 6ºC	Radiador eléctrico	-	Equation	Resistencia eléctrica	1	1,80	En servicio
C.E.I.P. AL-ANDALUS	3	Aula 3 6ºA	Radiador eléctrico	-	Equation	Resistencia eléctrica	1	1,80	En servicio
C.E.I.P. AL-ANDALUS	3	Aula 4 4ºA	Radiador eléctrico	-	Equation	Resistencia eléctrica	1	1,80	En servicio
C.E.I.P. AL-ANDALUS	3	Aula 5 4ºB	Radiador eléctrico	-	Equation	Resistencia eléctrica	1	1,80	En servicio
C.E.I.P. AL-ANDALUS	3	Aula 8 4ºC	Radiador eléctrico	-	Equation	Resistencia eléctrica	1	1,80	En servicio
C.E.I.P. AL-ANDALUS	3	Aula 10 5ºC	Radiador eléctrico	-	Equation	Resistencia eléctrica	1	1,80	En servicio
C.E.I.P. AL-ANDALUS	3	Aula 9 5ºD	Radiador eléctrico	-	Equation	Resistencia eléctrica	1	1,80	En servicio

Edificio	Planta	Ubicación	Unidad terminal	Tipo	Marca	Batería calor y/o frío	Nº Unidades terminales	Pot. Abs. (kW)	Observaciones
C.E.I.P. AL-ANDALUS	3	Aula 11 5ªA	Radiador eléctrico	-	Equation	Resistencia eléctrica	1	1,80	En servicio
C.E.I.P. AL-ANDALUS	3	CAR 75	Radiador eléctrico	-	-	Resistencia eléctrica	1	1,20	En servicio
C.E.I.P. AL-ANDALUS	3	Inglés 76	Radiador eléctrico	-	-	Resistencia eléctrica	1	1,20	En servicio
C.E.I.P. AL-ANDALUS	3	Aula 7 3ºB	Radiador eléctrico	-	Ufesa Ambient	Resistencia eléctrica	1	2,50	En servicio

2 Iluminación

Edificio	Planta	Ubicación	Tipo de techo	Situación Luminaria	Tipo Luminaria	Pantalla	Reflectante	Balasto	Regulación	Altura luminaria (m)
Edificio principal	0	Grupo presión	Forjado liso	Adosada	Plafón	NO	NO	-	NO	2,5
Edificio principal	0	Porche 2 (FS1)	Forjado liso	Adosada	Difusor	SI	NO	-	NO	3,3
Edificio principal	0	Porche 3 (FS1)	Forjado liso	Adosada	Difusor	SI	NO	-	NO	4,4
Edificio principal	0	Aula de música	Modular practicable	Adosada	Regleta sencilla	SI	NO	EM	NO	3,1
Edificio principal	0	Ampa	Forjado liso	Suspendida	Regleta sencilla	NO	SI	EM	NO	4,2
Edificio principal	0	Aseo gimnasio niños	Forjado liso	Adosada	Regleta sencilla	SI	NO	EM	NO	4,4
Edificio principal	0	Aseo gimnasio niñas	Forjado liso	Adosada	Regleta sencilla	SI	NO	EM	NO	4,4
Edificio principal	0	Aula 80 5ºB	Modular practicable	Empotrada	Rejilla con lamas	NO	SI	EM	NO	3
Edificio principal	0	Baño Aula 80	Modular practicable	Empotrada	Plafón	NO	SI	-	NO	2,5
Edificio principal	0	Gimnasio	Forjado liso	Adosada	Regleta sencilla	SI	NO	EM	NO	4,4
Edificio principal	0	Almacén deporte	Forjado liso	Suspendida	Regleta sencilla	NO	SI	EM	NO	4,22
Edificio principal	-	Descansillo escaleras	Forjado liso	Adosada	Regleta sencilla	NO	NO	EM	NO	2,9
Edificio principal	0	Distribuidor aseos	Modular practicable	Empotrada	Downlight	SI	SI	-	NO	2,6
Edificio principal	0	Aseos minusválidos	Modular practicable	Empotrada	Downlight	SI	SI	-	NO	2,6
Edificio principal	0	Aseos niñas	Modular practicable	Empotrada	Downlight	SI	SI	-	NO	2,6
Edificio principal	0	Aula matinal	Modular practicable	Empotrada	Rejilla con lamas	NO	SI	EM	NO	2,6
Edificio principal	0	Comedor	Modular practicable	Empotrada	Rejilla con lamas	SI	SI	EM	NO	2,6

Edificio	Planta	Ubicación	Tipo de techo	Situación Luminaria	Tipo Luminaria	Pantalla	Reflectante	Balasto	Regulación	Altura luminaria (m)
Edificio principal	0	Almacén 2	Modular practicable	Empotrada	Rejilla con lamas	SI	SI	EM	NO	2,6
Edificio principal	0	Pasillo 0	Modular practicable	Empotrada	Downlight	SI	SI	-	NO	2,6
Edificio principal	0	Almacén 1	Modular practicable	Adosada	Regleta sencilla	SI	NO	EM	NO	2,5
Edificio principal	0	Distribuidor Office	Modular practicable	Empotrada	Rejilla con lamas	NO	SI	EM	NO	2,6
Edificio principal	0	Office	Modular practicable	Adosada	Regleta sencilla	SI	NO	EM	NO	2,5
Edificio principal	0	Cocina	Modular practicable	Adosada	Regleta sencilla	SI	NO	EM	NO	2,5
Edificio principal	0	Comedor personal	Modular practicable	Empotrada	Rejilla con lamas	SI	SI	EM	NO	2,6
Edificio principal	0	Pasillo vestuario	Modular practicable	Empotrada	Downlight	NO	SI	-	NO	2,6
Edificio principal	0	Vestuario masculino	Modular practicable	Empotrada	Downlight	SI	SI	-	NO	2,6
Edificio principal	0	Ducha vestuario masculino	Modular practicable	Adosada	Plafón	NO	NO	-	NO	2,6
Edificio principal	0	Distribuidor ascensor	Forjado liso	Adosada	Regleta sencilla	SI	NO	EM	NO	3,4
Edificio principal	0	Ascensor	Falso techo	Empotrada	Downlight	SI	SI	-	NO	2,6
Edificio principal	0	Vestuario femenino	Modular practicable	Empotrada	Downlight	SI	SI	-	NO	2,6
Edificio principal	0	Ducha vestuario femenino	Modular practicable	Adosada	Plafón	SI	NO	-	NO	2,6
Edificio principal	0	Cuarto ascensor	Forjado liso	Adosada	Regleta sencilla	SI	NO	EM	NO	3,3
Edificio principal	0	Manualidades	Forjado liso	Suspendida	Regleta sencilla	NO	SI	EM	NO	4,4

Edificio	Planta	Ubicación	Tipo de techo	Situación Luminaria	Tipo Luminaria	Pantalla	Reflectante	Balasto	Regulación	Altura luminaria (m)
Edificio principal	0	Aseo porche 1	Forjado liso	Adosada	Regleta sencilla	SI	NO	EM	NO	2,3
Edificio principal	1	Aula 37	Forjado liso	Suspendida	Regleta sencilla	NO	SI	EM	NO	2,8
Edificio principal	1	Aula 38	Forjado liso	Suspendida	Regleta sencilla	NO	SI	EM	NO	2,8
Edificio principal	1	Aula 39	Forjado liso	Suspendida	Regleta sencilla	NO	SI	EM	NO	2,8
Edificio principal	1	Aula 40	Forjado liso	Suspendida	Regleta sencilla	NO	SI	EM	NO	2,8
Edificio principal	1	Aula 31	Forjado liso	Suspendida	Regleta sencilla	NO	SI	EM	NO	2,8
Edificio principal	1	Aula 32	Forjado liso	Suspendida	Regleta sencilla	NO	SI	EM	NO	2,8
Edificio principal	1	Aula 33	Forjado liso	Suspendida	Regleta sencilla	NO	SI	EM	NO	2,8
Edificio principal	1	Aula 34	Forjado liso	Suspendida	Regleta sencilla	NO	SI	EM	NO	2,8
Edificio principal	1	Pasillo 1,1	Forjado liso	Suspendida	Regleta sencilla	NO	SI	EM	NO	2,8
Edificio principal	1	Vestibulo	Forjado liso	Adosada	Regleta sencilla	SI	NO	EM	NO	2,95
Edificio principal	1	Conserjería	Forjado liso	Adosada	Regleta sencilla	SI	NO	EM	NO	2,95
Edificio principal	1	Trastero CEG	Forjado liso	Suspendida	0	NO	NO	-	NO	2,65
Edificio principal	1	Pasillo 1,2	Forjado liso	Suspendida	Regleta sencilla	NO	SI	EM	NO	2,8
Edificio principal	1	Dirección	Forjado liso	Suspendida	Regleta sencilla	NO	SI	EM	NO	2,8
Edificio principal	1	Psicólogo 50	Forjado liso	-	Iluminación extra (flexos)	SI	NO	-	NO	1,8
Edificio principal	1	Biblioteca	Forjado liso	Suspendida	Regleta sencilla	NO	SI	EM	NO	2,8
Edificio principal	1	Jefe de estudios	Forjado liso	Suspendida	Regleta sencilla	NO	SI	EM	NO	2,8
Edificio principal	1	Secretaria	Forjado liso	Suspendida	Regleta sencilla	NO	SI	EM	NO	2,8
Edificio principal	1	Sala profesores	Forjado liso	Suspendida	Regleta sencilla	NO	SI	EM	NO	2,8
Edificio principal	1	Aseo 1	Forjado liso	Suspendida	Regleta sencilla	NO	SI	EM	NO	2,8
Edificio principal	1	Aseo 1,1	Forjado liso	Suspendida	Regleta sencilla	NO	SI	EM	NO	2,8
Edificio principal	1	Aseo 1,2	Forjado liso	Suspendida	Regleta sencilla	NO	SI	EM	NO	2,8

Edificio	Planta	Ubicación	Tipo de techo	Situación Luminaria	Tipo Luminaria	Pantalla	Reflectante	Balasto	Regulación	Altura luminaria (m)
Edificio principal	1	Pasillo aseo 1	Forjado liso	Adosada	Regleta sencilla	SI	NO	EM	NO	3
Edificio principal	1	Almacén 1,2	Forjado liso	Suspendida	Regleta sencilla	NO	SI	EM	NO	2,8
Edificio principal	1	Descansillo archivo	Forjado liso	Suspendida	-	NO	NO	-	NO	2,2
Edificio principal	1	Archivo	Forjado liso	Suspendida	Regleta sencilla	SI	NO	-	NO	2,2
Edificio principal	1	Aseo profesores 1	Forjado liso	Suspendida	Regleta sencilla	NO	SI	EM	NO	2,8
Edificio principal	1	Aseo niñas 1	Forjado liso	Adosada	Regleta sencilla	SI	NO	EM	NO	2,95
Edificio principal	1	Aseo niños 1	Forjado liso	Adosada	Regleta sencilla	SI	NO	EM	NO	2,95
Edificio principal	1	Aseo profesores 2	Forjado liso	Suspendida	Regleta sencilla	NO	SI	EM	NO	2,8
Edificio principal	1	Aseo niñas 2	Forjado liso	Adosada	Regleta sencilla	SI	NO	EM	NO	2,95
Edificio principal	1	Aseo niños 2	Forjado liso	Adosada	Regleta sencilla	SI	NO	EM	NO	2,95
Edificio principal	2	Aula 26	Forjado liso	Suspendida	Regleta sencilla	NO	SI	EM	NO	2,8
Edificio principal	2	Aula 27	Forjado liso	Suspendida	Regleta sencilla	NO	SI	EM	NO	2,8
Edificio principal	2	Aula 28	Forjado liso	Suspendida	Regleta sencilla	NO	SI	EM	NO	2,8
Edificio principal	2	Aula 29	Forjado liso	Suspendida	Regleta sencilla	NO	SI	EM	NO	2,8
Edificio principal	2	Aula 13	Forjado liso	Suspendida	Regleta sencilla	NO	SI	EM	NO	2,8
Edificio principal	2	Aula 14	Forjado liso	Suspendida	Regleta sencilla	NO	SI	EM	NO	2,8
Edificio principal	2	Aula 15	Forjado liso	Suspendida	Regleta sencilla	NO	SI	EM	NO	2,8
Edificio principal	2	Aula 16	Forjado liso	Suspendida	Regleta sencilla	NO	SI	EM	NO	2,8
Edificio principal	2	Pasillo 2,1	Forjado liso	Suspendida	Regleta sencilla	NO	SI	EM	NO	2,8
Edificio principal	2	Pasillo 2,3	Forjado liso	Suspendida	Regleta sencilla	NO	SI	EM	NO	2,8
Edificio principal	2	Pasillo 2,2	Forjado liso	Suspendida	Regleta sencilla	NO	SI	EM	NO	2,8
Edificio principal	2	Aula Psicomotricidad 21	Forjado liso	Suspendida	Regleta sencilla	NO	SI	EM	NO	2,8
Edificio principal	2	Aula Psicomotricidad	Forjado liso	Suspendida	Regleta sencilla	NO	SI	EM	NO	2,8

Edificio	Planta	Ubicación	Tipo de techo	Situación Luminaria	Tipo Luminaria	Pantalla	Reflectante	Balasto	Regulación	Altura luminaria (m)
Edificio principal	2	Despacho PT	Forjado liso	Adosada	Regleta sencilla	SI	NO	EM	NO	2,95
Edificio principal	2	Recursos didácticos	Forjado liso	Adosada	Regleta sencilla	SI	NO	EM	NO	2,95
Edificio principal	2	Aseo profesores 3	Forjado liso	Suspendida	Regleta sencilla	NO	SI	EM	NO	2,8
Edificio principal	2	Aseo niñas 3	Forjado liso	Adosada	Regleta sencilla	SI	NO	EM	NO	2,95
Edificio principal	2	Aseo niños 3	Forjado liso	Adosada	Regleta sencilla	SI	NO	EM	NO	2,95
Edificio principal	2	Aseo profesores 4	Forjado liso	Suspendida	Regleta sencilla	NO	SI	EM	NO	2,8
Edificio principal	2	Aseo niñas 4	Forjado liso	Adosada	Regleta sencilla	SI	NO	EM	NO	2,95
Edificio principal	2	Aseo niños 4	Forjado liso	Adosada	Regleta sencilla	SI	NO	EM	NO	2,95
Edificio principal	2	Aseo profesores 5	Forjado liso	Suspendida	Regleta sencilla	NO	SI	EM	NO	2,8
Edificio principal	2	Aseo niños 5	Forjado liso	Adosada	Regleta sencilla	SI	NO	EM	NO	2,95
Edificio principal	2	Aseo niñas 2.1	Forjado liso	Suspendida	Regleta sencilla	NO	SI	EM	NO	2,8
Edificio principal	2	Aula 5ºC	Forjado liso	Adosada	Regleta sencilla	SI	NO	EM	NO	2,95
Edificio principal	2	Aula 81 Educación especial	Forjado liso	Adosada	Regleta sencilla	SI	NO	EM	NO	2,95
Edificio principal	2	Apoyo 24	Forjado liso	Suspendida	Regleta sencilla	NO	SI	EM	NO	2,8
Edificio principal	2	Aula 23 6ºB	Forjado liso	Suspendida	Regleta sencilla	NO	SI	EM	NO	2,8
Edificio principal	2	Educación especial 25	Forjado liso	Suspendida	Regleta sencilla	NO	SI	EM	NO	2,8
Edificio principal	2	Aula 20 3ºA	Forjado liso	Suspendida	Regleta sencilla	NO	SI	EM	NO	2,8
Edificio principal	3	Pasillo 3.2	Forjado liso	Adosada	Regleta sencilla	NO	SI	EM	NO	2,95
Edificio principal	3	Aula material	Forjado liso	Adosada	Regleta sencilla	NO	SI	EM	NO	2,95
Edificio principal	3	CAR 75	Forjado liso	Adosada	Regleta sencilla	SI	NO	EM	NO	2,95
Edificio principal	3	Inglés 76	Forjado liso	Adosada	Regleta sencilla	SI	NO	EM	NO	2,95
Edificio principal	3	Aula 7 3ºB	Forjado liso	Adosada	Regleta sencilla	SI	NO	EM	NO	2,95

Edificio	Planta	Ubicación	Tipo de techo	Situación Luminaria	Tipo Luminaria	Pantalla	Reflectante	Balasto	Regulación	Altura luminaria (m)
Edificio principal	3	Pasillo 3.1	Forjado liso	Suspendida	Regleta sencilla	NO	SI	EM	NO	2,8
Edificio principal	3	Aula 2 6ºC	Forjado liso	Suspendida	Regleta sencilla	NO	SI	EM	NO	2,8
Edificio principal	3	Aula 3 6ºA	Forjado liso	Suspendida	Regleta sencilla	NO	SI	EM	NO	2,8
Edificio principal	3	Aula 4 4ºA	Forjado liso	Suspendida	Regleta sencilla	NO	SI	EM	NO	2,8
Edificio principal	3	Aula 5 4ºB	Forjado liso	Suspendida	Regleta sencilla	NO	SI	EM	NO	2,8
Edificio principal	3	Aula 8 4ºC	Forjado liso	Suspendida	Regleta sencilla	NO	SI	EM	NO	2,8
Edificio principal	3	Aula 9 5ºD	Forjado liso	Suspendida	Regleta sencilla	NO	SI	EM	NO	2,8
Edificio principal	3	Aula 10 5ºC	Forjado liso	Suspendida	Regleta sencilla	NO	SI	EM	NO	2,8
Edificio principal	3	Aula 11 5ºA	Forjado liso	Suspendida	Regleta sencilla	NO	SI	EM	NO	2,8
Edificio principal	0	Porche 2 (FS1)	Forjado liso	Adosada	Difusor	SI	NO	-	NO	3,3
Edificio principal	0	Porche 3 (FS1)	Forjado liso	Adosada	Difusor	SI	NO	-	NO	4,4
Edificio principal	0	FN3	-	Adosada	Farol	NO	NO	-	NO	4
Edificio principal	1	FO2	-	Adosada	Difusor	SI	NO	-	NO	3
Edificio principal	1	FN1	-	Adosada	Proyector	SI	SI	-	NO	4,5
Edificio principal	1	FN1	-	Adosada	Farol	NO	NO	-	NO	4
Edificio principal	1	FO6	-	Adosada	Farol	NO	NO	-	NO	4
Edificio principal	0	FS2	Panel sandwich	Adosada	Plafón	SI	NO	-	NO	2,4
Edificio principal	0	FE1	-	Adosada	Difusor	NO	NO	-	NO	3,5
Edificio principal	2	FS1	-	Adosada	Proyector	SI	SI	-	NO	6
Edificio principal	3	FS1	-	Adosada	Proyector	SI	SI	-	NO	12
Edificio principal	3	FE2	-	Adosada	Proyector	SI	SI	-	NO	12
Edificio principal	0	Patio	0	Adosada	Proyector	SI	SI	-	NO	6,5

3 Equipos eléctricos

Edificio	Planta	Ubicación	Nº Equipos	Equipo	Clasificación	Potencia equipo (W)
Edificio principal	0	Música	2	Altavoces	Sonido	20
Edificio principal	0	Música	1	Proyector	Audiovisual	450
Edificio principal	0	Música	1	Piano	Sonido	24
Edificio principal	0	Música	1	Radio CD	Sonido	50
Edificio principal	0	Música	1	Portátil	Informático	150
Edificio principal	0	Aula 80 5ºB	1	Proyector	Audiovisual	450
Edificio principal	0	Aula 80 5ºB	1	Smartboard	Audiovisual	300
Edificio principal	0	Aula 80 5ºB	1	Portátil	Informático	90
Edificio principal	0	Aula 80 5ºB	2	Altavoces	Sonido	20
Edificio principal	0	Aula 80 5ºB	1	Radio CD	Sonido	40
Edificio principal	0	Aula matinal	1	TV	Audiovisual	250
Edificio principal	0	Aula matinal	1	DVD	Audiovisual	50
Edificio principal	0	Comedor	10	Altavoces de techo	Sonido	6
Edificio principal	0	Office	1	Lavavajillas	Electrodoméstico	6.900
Edificio principal	0	Office	1	Lavavajillas	Electrodoméstico	2.800
Edificio principal	0	Cocina	1	Congelador arcón	Electrodoméstico	460
Edificio principal	0	Cocina	1	Mesa fría de 4 puertas	Electrodoméstico	390
Edificio principal	0	Cocina	1	Mesa fría de 2 hojas	Electrodoméstico	250
Edificio principal	0	Cocina	1	Nevera industrial 2 hojas	Electrodoméstico	800
Edificio principal	0	Cocina	1	Báscula	Electrodoméstico	6

Edificio	Planta	Ubicación	Nº Equipos	Equipo	Clasificación	Potencia equipo (W)
Edificio principal	0	Cocina	1	Congelador arcón	Electrodoméstico	220
Edificio principal	0	Cocina	1	Extractor	Otros	200
Edificio principal	0	Cocina	2	Freidora	Electrodoméstico	2.000
Edificio principal	0	Vestuarios P Masculino	1	Extractor	Otros	20
Edificio principal	0	Vestuarios P Femenino	1	Extractor	Otros	20
Edificio principal	1	Aula 37	1	Portátil	Informático	90
Edificio principal	1	Aula 37	2	Altavoz	Sonido	20
Edificio principal	1	Aula 37	1	Proyector	Audiovisual	450
Edificio principal	1	Aula 37	1	Smartboard	Audiovisual	300
Edificio principal	1	Conserjería	1	Impresora	Informático	1.900
Edificio principal	1	Conserjería	1	Ordenador de sobremesa	Informático	300
Edificio principal	1	Conserjería	1	Máquina para plastificar	Otros	220
Edificio principal	1	Dirección	1	Ordenador de sobremesa	Informático	300
Edificio principal	1	Dirección	1	Impresora	Informático	360
Edificio principal	1	Dirección	1	Equipo de música	Sonido	50
Edificio principal	1	Dirección	1	Radio CD	Sonido	40
Edificio principal	1	Biblioteca	3	Ordenador de sobremesa	Informático	300
Edificio principal	1	Jefe de estudios	1	Ordenador de sobremesa	Informático	300
Edificio principal	1	Secretaría	2	Ordenador de sobremesa	Informático	300
Edificio principal	1	Secretaría	1	Router	Informático	20
Edificio principal	1	Secretaría	1	Router	Informático	20
Edificio principal	1	Secretaría	1	Switch	Informático	3

Edificio	Planta	Ubicación	Nº Equipos	Equipo	Clasificación	Potencia equipo (W)
Edificio principal	1	Secretaría	1	Grabador cámara seguridad	Otros	40
Edificio principal	1	Secretaría	1	Impresora	Informático	1.440
Edificio principal	1	Secretaría	1	Impresora	Informático	1.600
Edificio principal	1	Secretaría	2	Altavoces	Sonido	10
Edificio principal	1	Secretaría	1	Trituradora	Otros	390
Edificio principal	1	Sala de profesores	1	Impresora	Informático	1.540
Edificio principal	1	Sala de profesores	1	Ordenador de sobremesa	Informático	300
Edificio principal	1	Sala de profesores	1	Microondas	Electrodoméstico	1.200
Edificio principal	1	Sala de profesores	1	Nevera	Electrodoméstico	110
Edificio principal	1	Sala de profesores	2	Maquina de café	Electrodoméstico	1.200
Edificio principal	1	Sala de profesores	1	Kettle	Otros	2.000
Edificio principal	1	Sala de profesores	1	Tostadora	Otros	950
Edificio principal	1	Aula 38	1	Portátil	Informático	90
Edificio principal	1	Aula 38	2	Altavoz	Sonido	20
Edificio principal	1	Aula 38	1	Proyector	Audiovisual	226
Edificio principal	1	Aula 38	1	Smartboard	Audiovisual	300
Edificio principal	1	Aula 39	1	Portátil	Informático	90
Edificio principal	1	Aula 39	2	Altavoz	Sonido	20
Edificio principal	1	Aula 39	1	Proyector	Audiovisual	226
Edificio principal	2	Aula 39	1	Smartboard	Audiovisual	300
Edificio principal	1	Aula 40	1	Portátil	Informático	90
Edificio principal	1	Aula 40	2	Altavoz	Sonido	20

Edificio	Planta	Ubicación	Nº Equipos	Equipo	Clasificación	Potencia equipo (W)
Edificio principal	1	Aula 40	1	Proyector	Audiovisual	226
Edificio principal	2	Aula 40	1	Smartboard	Audiovisual	300
Edificio principal	1	Aula 31	1	Portátil	Informático	90
Edificio principal	1	Aula 31	2	Altavoz	Sonido	20
Edificio principal	1	Aula 31	1	Proyector	Audiovisual	226
Edificio principal	2	Aula 31	1	Smartboard	Audiovisual	300
Edificio principal	1	Aula 32	1	Portátil	Informático	90
Edificio principal	1	Aula 32	2	Altavoz	Sonido	20
Edificio principal	1	Aula 32	1	Proyector	Audiovisual	226
Edificio principal	2	Aula 32	1	Smartboard	Audiovisual	300
Edificio principal	1	Aula 33	1	Portátil	Informático	90
Edificio principal	1	Aula 33	2	Altavoz	Sonido	20
Edificio principal	1	Aula 33	1	Proyector	Audiovisual	226
Edificio principal	1	Aula 33	1	Smartboard	Audiovisual	300
Edificio principal	1	Aula 34	1	Portátil	Informático	90
Edificio principal	1	Aula 34	2	Altavoz	Sonido	20
Edificio principal	1	Aula 34	1	Proyector	Audiovisual	226
Edificio principal	1	Aula 34	1	Smartboard	Audiovisual	300
Edificio principal	2	Aula psicomotricidad 21	1	Microondas	Electrodoméstico	1.300
Edificio principal	2	Aula psicomotricidad 21	1	Ordenador de sobremesa	Informático	130
Edificio principal	2	Aula psicomotricidad 21	1	Ordenador de sobremesa	Informático	300
Edificio principal	2	Aula psicomotricidad 21	2	Altavoz	Sonido	20

Edificio	Planta	Ubicación	Nº Equipos	Equipo	Clasificación	Potencia equipo (W)
Edificio principal	2	Aula psicomotricidad 21	1	Impresora	Informático	360
Edificio principal	2	Aula psicomotricidad	1	Radio CD	Sonido	40
Edificio principal	2	Despacho PT	1	Ordenador de sobremesa	Informático	300
Edificio principal	2	Despacho PT	1	Impresora	Informático	250
Edificio principal	2	Despacho PT	2	Altavoces	Sonido	10
Edificio principal	2	Aula 5ºC	1	Ordenador de sobremesa	Informático	300
Edificio principal	2	Aula 5ºC	1	Proyector	Audiovisual	450
Edificio principal	2	Aula 5ºC	1	Smartboard	Audiovisual	374
Edificio principal	2	Aula 5ºC	1	Radio CD	Sonido	40
Edificio principal	2	Aula 5ºC	1	Ventilador	Otros	50
Edificio principal	2	Aula 5ºC	2	Altavoces	Sonido	20
Edificio principal	2	Aula apoyo 24	1	Kettle	Otros	2.000
Edificio principal	2	Aula apoyo 24	1	Portátil	Informático	90
Edificio principal	2	Aula 23 6ºB	2	Altavoces	Sonido	20
Edificio principal	2	Aula 23 6ºB	1	Proyector	Audiovisual	450
Edificio principal	2	Aula 23 6ºB	1	Smartboard	Audiovisual	374
Edificio principal	2	Aula 23 6ºB	1	Ordenador de sobremesa	Informático	300
Edificio principal	2	Aula 20 3ºA	1	Proyector	Audiovisual	450
Edificio principal	2	Aula 20 3ºA	1	Smartboard	Audiovisual	374
Edificio principal	2	Aula 20 3ºA	1	Ordenador de sobremesa	Informático	300
Edificio principal	2	Aula 20 3ºA	2	Portátil	Informático	150
Edificio principal	2	Educación especial 25	1	Kettle	Otros	2.000

Edificio	Planta	Ubicación	Nº Equipos	Equipo	Clasificación	Potencia equipo (W)
Edificio principal	2	Educación especial 25	1	Portátil	Informático	90
Edificio principal	2	Aula 26	1	Ordenador de sobremesa	Informático	300
Edificio principal	2	Aula 26	2	Altavoces	Sonido	20
Edificio principal	2	Aula 26	1	Smartboard	Audiovisual	300
Edificio principal	2	Aula 27	1	Ordenador de sobremesa	Informático	300
Edificio principal	2	Aula 27	2	Altavoces	Sonido	20
Edificio principal	2	Aula 27	1	Proyector	Audiovisual	450
Edificio principal	2	Aula 27	1	Smartboard	Audiovisual	300
Edificio principal	2	Aula 27	1	Radio CD	Sonido	40
Edificio principal	2	Aula 28	1	Portátil	Informático	90
Edificio principal	2	Aula 28	2	Altavoces	Sonido	20
Edificio principal	2	Aula 28	1	Proyector	Audiovisual	450
Edificio principal	2	Aula 28	1	Smartboard	Audiovisual	300
Edificio principal	2	Aula 28	1	Radio CD	Sonido	40
Edificio principal	2	Aula 29	1	Portátil	Informático	90
Edificio principal	2	Aula 29	2	Altavoces	Sonido	20
Edificio principal	2	Aula 29	1	Proyector	Audiovisual	450
Edificio principal	2	Aula 29	1	Smartboard	Audiovisual	300
Edificio principal	2	Aula 13	1	Portátil	Informático	90
Edificio principal	2	Aula 13	2	Altavoces	Sonido	20
Edificio principal	2	Aula 13	1	Proyector	Audiovisual	450
Edificio principal	2	Aula 13	1	Smartboard	Audiovisual	300

Edificio	Planta	Ubicación	Nº Equipos	Equipo	Clasificación	Potencia equipo (W)
Edificio principal	2	Aula 13	1	Ventilador	Otros	50
Edificio principal	2	Aula 13	1	Radio CD	Sonido	40
Edificio principal	2	Aula 14	1	Portátil	Informático	90
Edificio principal	2	Aula 14	2	Altavoces	Sonido	20
Edificio principal	2	Aula 14	1	Proyector	Audiovisual	450
Edificio principal	2	Aula 14	1	Smartboard	Audiovisual	300
Edificio principal	2	Aula 14	1	Ventilador	Otros	50
Edificio principal	2	Aula 14	1	Radio CD	Sonido	40
Edificio principal	2	Aula 15	1	Portátil	Informático	90
Edificio principal	2	Aula 15	2	Altavoces	Sonido	20
Edificio principal	2	Aula 15	1	Proyector	Audiovisual	450
Edificio principal	2	Aula 15	1	Smartboard	Audiovisual	300
Edificio principal	2	Aula 15	1	Ventilador	Otros	50
Edificio principal	2	Aula 15	1	Radio CD	Sonido	40
Edificio principal	2	Aula 16	1	Portátil	Informático	90
Edificio principal	2	Aula 16	1	Impresora	Informático	250
Edificio principal	2	Aula 16	2	Altavoces	Sonido	20
Edificio principal	2	Aula 16	1	Ventilador	Otros	55
Edificio principal	2	Aula 16	1	Radio CD	Sonido	40
Edificio principal	2	Aula 16	1	Proyector	Audiovisual	450
Edificio principal	2	Aula 16	1	Smartboard	Audiovisual	300
Edificio principal	3	Aula 2 6ºC	1	Ordenador de sobremesa	Informático	300

Edificio	Planta	Ubicación	Nº Equipos	Equipo	Clasificación	Potencia equipo (W)
Edificio principal	3	Aula 2 6ºC	2	Altavoces	Sonido	20
Edificio principal	3	Aula 2 6ºC	1	Proyector	Audiovisual	450
Edificio principal	3	Aula 2 6ºC	1	Smartboard	Audiovisual	300
Edificio principal	3	Aula 2 6ºC	1	Ventilador	Otros	55
Edificio principal	3	Aula 2 6ºC	1	Router	Otros	20
Edificio principal	3	Aula 2 6ºC	1	Router	Otros	20
Edificio principal	3	Aula 3 6ºA	1	Ordenador de sobremesa	Informático	300
Edificio principal	3	Aula 3 6ºA	2	Altavoces	Sonido	20
Edificio principal	3	Aula 3 6ºA	1	Proyector	Audiovisual	450
Edificio principal	3	Aula 3 6ºA	1	Smartboard	Audiovisual	300
Edificio principal	3	Aula 3 6ºA	1	Ventilador	Otros	55
Edificio principal	3	Aula 3 6ºA	1	Router	Otros	20
Edificio principal	3	Aula 3 6ºA	1	Router	Otros	20
Edificio principal	3	Aula 4 4ºA	1	Ordenador de sobremesa	Informático	300
Edificio principal	3	Aula 4 4ºA	2	Altavoces	Sonido	20
Edificio principal	3	Aula 4 4ºA	1	Proyector	Audiovisual	450
Edificio principal	3	Aula 4 4ºA	1	Smartboard	Audiovisual	300
Edificio principal	3	Aula 4 4ºA	1	Router	Otros	20
Edificio principal	3	Aula 4 4ºA	1	Router	Otros	20
Edificio principal	3	Aula 5 4ºB	1	Ordenador de sobremesa	Informático	300
Edificio principal	3	Aula 5 4ºB	2	Altavoces	Sonido	20
Edificio principal	3	Aula 5 4ºB	1	Proyector	Audiovisual	450

Edificio	Planta	Ubicación	Nº Equipos	Equipo	Clasificación	Potencia equipo (W)
Edificio principal	3	Aula 5 4ºB	1	Smartboard	Audiovisual	300
Edificio principal	3	Aula 5 4ºB	1	Router	Otros	20
Edificio principal	3	Aula 5 4ºB	1	Router	Otros	20
Edificio principal	3	Aula 8 4ºC	1	Ordenador de sobremesa	Informático	300
Edificio principal	3	Aula 8 4ºC	2	Altavoces	Sonido	20
Edificio principal	3	Aula 8 4ºC	1	Proyector	Audiovisual	450
Edificio principal	3	Aula 8 4ºC	1	Smartboard	Audiovisual	300
Edificio principal	3	Aula 8 4ºC	1	Router	Otros	20
Edificio principal	3	Aula 8 4ºC	1	Router	Otros	20
Edificio principal	3	Aula 10 5ºC	1	Ordenador de sobremesa	Informático	300
Edificio principal	3	Aula 10 5ºC	2	Altavoces	Sonido	20
Edificio principal	3	Aula 10 5ºC	1	Proyector	Audiovisual	450
Edificio principal	3	Aula 10 5ºC	1	Smartboard	Audiovisual	300
Edificio principal	3	Aula 10 5ºC	1	Ventilador	Otros	50
Edificio principal	3	Aula 10 5ºC	1	Router	Otros	20
Edificio principal	3	Aula 10 5ºC	1	Router	Otros	20
Edificio principal	3	Aula 9 6ºD	1	Ordenador de sobremesa	Informático	300
Edificio principal	3	Aula 9 6ºD	2	Altavoces	Sonido	20
Edificio principal	3	Aula 9 6ºD	1	Proyector	Audiovisual	450
Edificio principal	3	Aula 9 6ºD	1	Smartboard	Audiovisual	300
Edificio principal	3	Aula 9 6ºD	1	Router	Otros	20
Edificio principal	3	Aula 9 6ºD	1	Router	Otros	20

Edificio	Planta	Ubicación	Nº Equipos	Equipo	Clasificación	Potencia equipo (W)
Edificio principal	3	Aula 11 5ªA	1	Ordenador de sobremesa	Informático	300
Edificio principal	3	Aula 11 5ªA	2	Altavoces	Sonido	20
Edificio principal	3	Aula 11 5ªA	1	Proyector	Audiovisual	320
Edificio principal	3	Aula 11 5ªA	1	Smartboard	Audiovisual	300
Edificio principal	3	Aula 11 5ªA	1	Router	Otros	20
Edificio principal	3	Aula 11 5ªA	1	Router	Otros	20
Edificio principal	3	CAR 75	1	Ventilador	Otros	60
Edificio principal	3	CAR 75	2	Altavoces	Sonido	10
Edificio principal	3	CAR 75	1	Ordenador de sobremesa	Informático	300
Edificio principal	3	Aula 7 3ªB	1	Portátil	Informático	90
Edificio principal	3	Aula 7 3ªB	1	Proyector	Audiovisual	450
Edificio principal	3	Aula 7 3ªB	1	Smartboard	Audiovisual	374
Edificio principal	3	Aula 7 3ªB	2	Altavoces	Sonido	20
Edificio principal	3	Aula 7 3ªB	1	Router	Otros	20
Edificio principal	3	Aula 7 3ªB	1	Router	Otros	20
0	0	0	0	0	0	0
Edificio principal	1	Jefe de estudios	1	Radiador	Radiador eléctrico	1.000
Edificio principal	1	Sala profesores	1	Radiador	Radiador eléctrico	1.500
Edificio principal	2	Aula Psicomotricidad	2	Radiador	Radiador eléctrico	2.000
Edificio principal	0	Aula 80 5ªB	1	Radiador	Radiador eléctrico	1.200
Edificio principal	0	Aula matinal	1	Radiador	Radiador eléctrico	1.500
Edificio principal	1	Aula 37	1	Radiador	Radiador eléctrico	1.800

Edificio	Planta	Ubicación	Nº Equipos	Equipo	Clasificación	Potencia equipo (W)
Edificio principal	1	Aula 38	1	Radiador	Radiador eléctrico	1.200
Edificio principal	1	Aula 39	1	Radiador	Radiador eléctrico	1.800
Edificio principal	1	Aula 40	1	Radiador	Radiador eléctrico	1.200
Edificio principal	1	Aula 31	1	Radiador	Radiador eléctrico	1.800
Edificio principal	1	Aula 32	1	Radiador	Radiador eléctrico	1.800
Edificio principal	1	Aula 33	1	Radiador	Radiador eléctrico	1.200
Edificio principal	1	Aula 34	1	Radiador	Radiador eléctrico	1.800
Edificio principal	2	Aula psicomotricidad	2	Radiador	Radiador eléctrico	4.000
Edificio principal	2	Apoyo 24	1	Radiador	Radiador eléctrico	1.200
Edificio principal	2	Aula 23 6ºB	1	Radiador	Radiador eléctrico	1.200
Edificio principal	2	Aula 26	1	Radiador	Radiador eléctrico	1.200
Edificio principal	2	Aula 29	1	Radiador	Radiador eléctrico	1.200
Edificio principal	2	Aula 13	1	Radiador	Radiador eléctrico	1.200
Edificio principal	2	Aula 14	1	Radiador	Radiador eléctrico	1.200
Edificio principal	2	Aula 15	1	Radiador	Radiador eléctrico	1.200
Edificio principal	2	Aula 16	1	Radiador	Radiador eléctrico	1.200
Edificio principal	3	Aula 2 6ºC	1	Radiador	Radiador eléctrico	1.800
Edificio principal	3	Aula 3 6ºA	1	Radiador	Radiador eléctrico	1.800
Edificio principal	3	Aula 4 4ºA	1	Radiador	Radiador eléctrico	1.800
Edificio principal	3	Aula 5 4ºB	1	Radiador	Radiador eléctrico	1.800
Edificio principal	3	Aula 8 4ºC	1	Radiador	Radiador eléctrico	1.800
Edificio principal	3	Aula 10 5ºC	1	Radiador	Radiador eléctrico	1.800

Edificio	Planta	Ubicación	Nº Equipos	Equipo	Clasificación	Potencia equipo (W)
Edificio principal	3	Aula 9 5ºD	1	Radiador	Radiador eléctrico	1.800
Edificio principal	3	Aula 11 5ºA	1	Radiador	Radiador eléctrico	1.800
Edificio principal	3	CAR 75	1	Radiador	Radiador eléctrico	1.200
Edificio principal	3	Inglés 76	1	Radiador	Radiador eléctrico	1.200
Edificio principal	3	Aula 7 3ºB	1	Radiador	Radiador eléctrico	2.500
Edificio principal	0	Office	1	Quemador	Producción Frio y Calor	30
Edificio principal	0	Grupo de presión	1	Bomba	Distribución - Bombas	2.300
Edificio principal	0	Grupo de presión	1	Bomba	Distribución - Bombas	2.300




ANEXO ESTUDIO FOTOGRÁFICO

AYUNTAMIENTO DE MARBELLA

(C.E.I.P. Al Andalus)

Nº OFERTA	CO_1306
Nº INFORME	AN_1306_48_20160315

Elaborado por:	Revisado por:
 Daniel Lozano Villamediana	 Inés Simón García

	ANEXO ESTUDIO FOTOGRÁFICO AYUNTAMIENTO DE MARBELLA C.E.I.P. AL ANDALUS	1306
		48
		Rev.05

Índice

1	EDIFICIO PRINCIPAL	3
1.1	Envolvente térmica	3
1.1.1	Cerramientos	3
1.1.2	Carpinterías	4
1.2	Iluminación	6
1.2.1	Exterior	6
1.2.2	Aulas	7
1.2.3	Deportivo	8
1.2.4	Aseos	9
1.2.5	Zonas Comunes	10
1.2.6	Administrativo	11
1.2.7	Cocina	11
1.2.8	Espacios no habitables	12
1.3	Equipos eléctricos	13
1.3.1	Equipos informáticos	13
1.3.2	Equipos audiovisuales	14
1.3.3	Equipos de sonido	15
1.3.4	Equipos electrodomésticos	16
1.3.5	Otros equipos	18
1.4	Climatización y ACS	19
1.4.1	Radiadores eléctricos	19

1 EDIFICIO PRINCIPAL

1.1 Envoltente térmica

1.1.1 Cerramientos



Fotografía 1. Fachada de acceso al centro



Fotografía 2. Fachada oeste del patio



Fotografía 3 Porche fachada sur

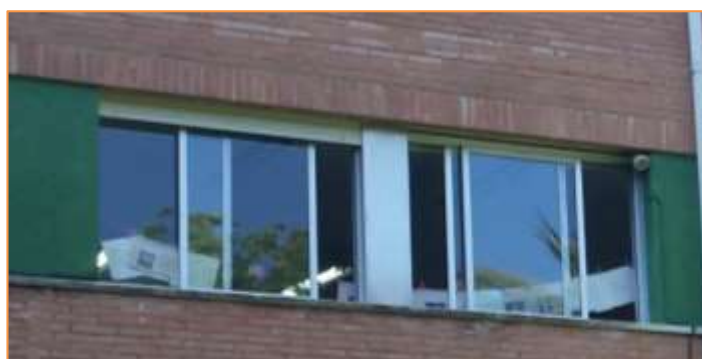
1.1.2 Carpinterías



Fotografía 4. Carpintería Aulas



Fotografía 5. Carpintería aseos



Fotografía 6. Carpintería Fachadas

1.2 Iluminación

1.2.1 Exterior



Fotografía 7. Luminarias patio y fachadas

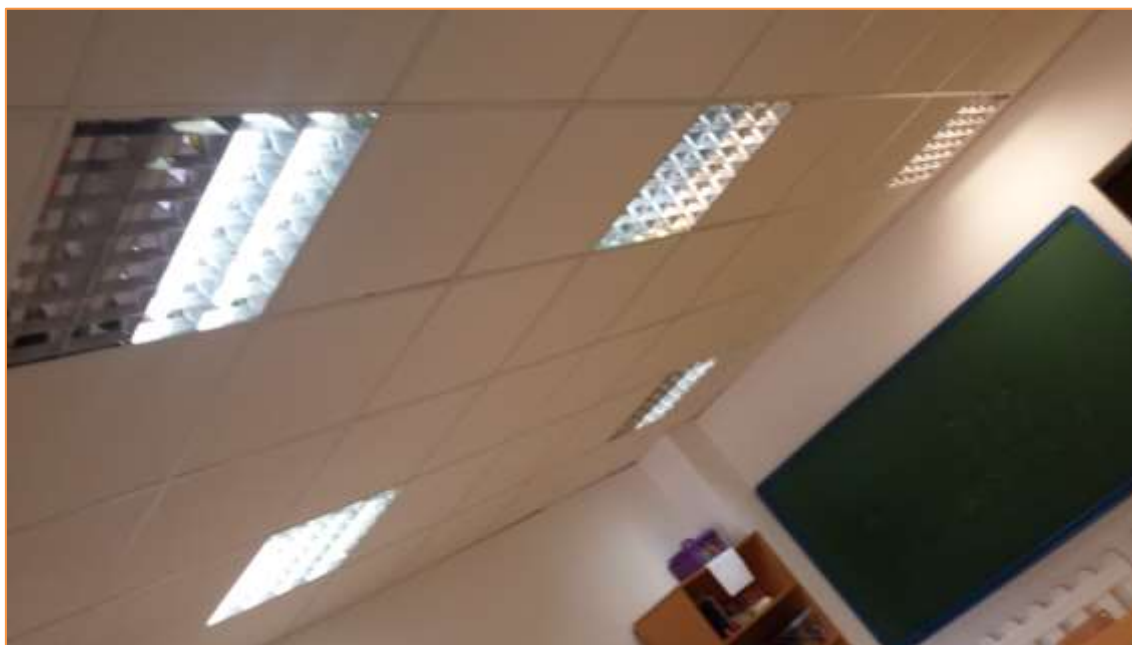


Fotografía 8. Luminarias Porche Comedor

1.2.2 Aulas



Fotografía 9. Luminarias Aula Manualidades



Fotografía 10. Luminarias Aula matinal




Fotografía 11 Luminarias aula 37

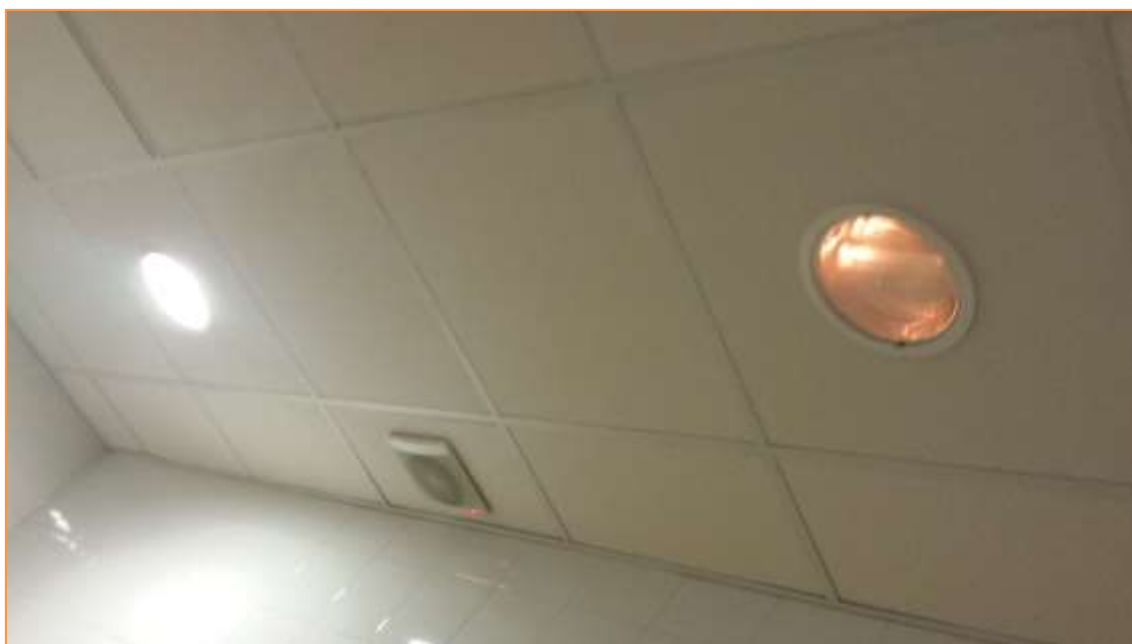
1.2.3 Deportivo



Fotografía 12. Luminarias Gimnasio

	ANEXO ESTUDIO FOTOGRÁFICO AYUNTAMIENTO DE MARBELLA C.E.I.P. AL ANDALUS	1306
		48
		Rev.05


1.2.4 Aseos



Fotografía 13. Luminarias Vestuarios



Fotografía 14. Luminarias Aseo planta 1

	ANEXO ESTUDIO FOTOGRÁFICO AYUNTAMIENTO DE MARBELLA C.E.I.P. AL ANDALUS	1306
		48
		Rev.05


1.2.5 Zonas Comunes



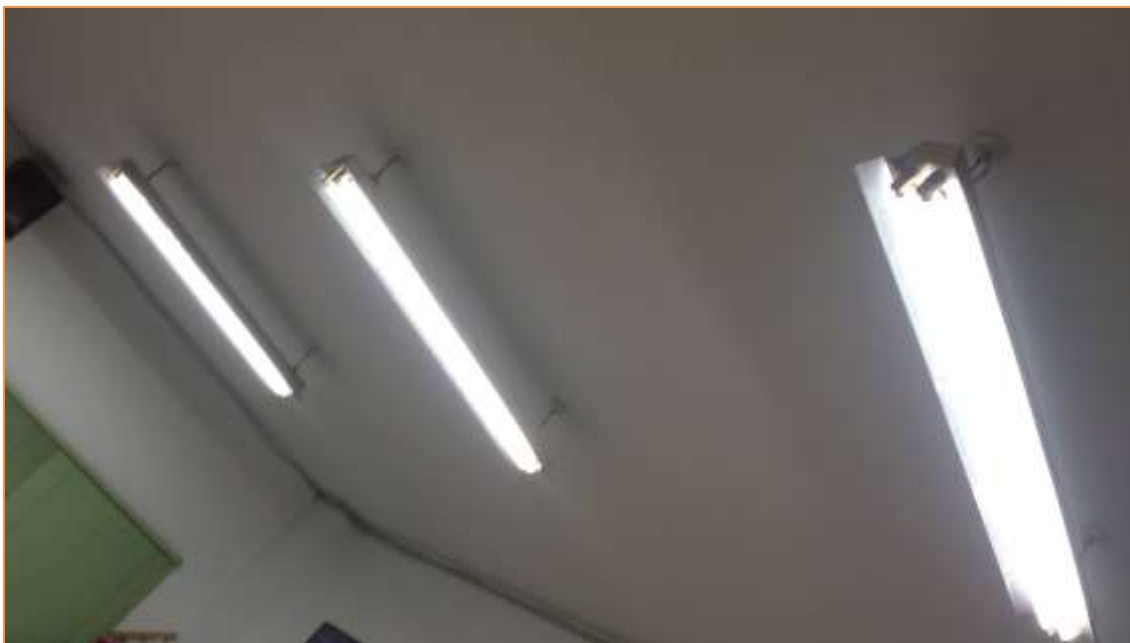
Fotografía 15. Luminarias Pasillos planta 1



Fotografía 16. Luminarias distribuidor aseos

	ANEXO ESTUDIO FOTOGRÁFICO AYUNTAMIENTO DE MARBELLA C.E.I.P. AL ANDALUS	1306
		48
		Rev.05

1.2.6 Administrativo




Fotografía 17. Luminarias secretaría

1.2.7 Cocina



Fotografía 18. Luminarias Cocina

	ANEXO ESTUDIO FOTOGRÁFICO AYUNTAMIENTO DE MARBELLA C.E.I.P. AL ANDALUS	1306
		48
		Rev.05

1.2.8 Espacios no habitables



Fotografía 19. Luminarias grupo de presión

1.3 Equipos eléctricos

1.3.1 Equipos informáticos



Fotografía 20. Ordenadores portátil aula música



Fotografía 21. Ordenadores sobremesa biblioteca



Fotografía 22. Fotocopiadora Conserjería

1.3.2 Equipos audiovisuales



Fotografía 23. Proyector y pizarra aula música



Fotografía 24. Televisión aula matinal

1.3.3 Equipos de sonido



Fotografía 25. Equipo sonido y altavoces dirección

1.3.4 Equipos electrodomésticos



Fotografía 26 Mesas frías cocina



Fotografía 27 Extractor cocina



Fotografía 28. Arcón congelador cocina



Fotografía 29. Electrodomésticos sala de profesores



Fotografía 30. Lavavajillas office

1.3.5 Otros equipos



Fotografía 31. Ventilador aulas



Fotografía 32 Router aula 6ªA

1.4 Climatización y ACS

1.4.1 Radiadores eléctricos



Fotografía 33. Calefactor eléctrico aula 16



Fotografía 34. Estufa aula apoyo



Fotografía 35. Radiador Jefe de estudios



Fotografía 36. Grupo de presión de ACS



ANEXO CERTIFICACIÓN ENERGÉTICA

AYUNTAMIENTO DE MARBELLA

(C.E.I.P. Al Andalus)

Nº OFERTA	CO_1306
Nº INFORME	AN_1306_48_20160315

Elaborado por:	Revisado por:
	
Alberto Trueba Salas	Inés Simón García

CERTIFICADO DE EFICIENCIA ENERGÉTICA DE EDIFICIOS

IDENTIFICACIÓN DEL EDIFICIO O DE LA PARTE QUE SE CERTIFICA:

Nombre del edificio	CEIP AL ANDALUS		
Dirección	Avda. Vega del mar, s/n.		
Municipio	Marbella	Código Postal	29670
Provincia	Málaga	Comunidad Autónoma	Andalucía
Zona climática	A3	Año construcción	1980
Normativa vigente (construcción / rehabilitación)	NBE-CT-79		
Referencia/s catastral/es	1301101UF2410S0001IU		



Tipo de edificio o parte del edificio que se certifica:

<input type="radio"/> Edificio de nueva construcción	<input checked="" type="radio"/> Edificio Existente
<input type="radio"/> Vivienda <ul style="list-style-type: none"><input type="radio"/> Unifamiliar<input type="radio"/> Bloque<ul style="list-style-type: none"><input type="radio"/> Bloque completo<input type="radio"/> Vivienda individual	<input checked="" type="radio"/> Terciario <ul style="list-style-type: none"><input checked="" type="radio"/> Edificio completo<input type="radio"/> Local

DATOS DEL TÉCNICO CERTIFICADOR:

Nombre y Apellidos	ALBERTO TRUEBA SALAS	NIF(NIE)	72052251J
Razón social	SONINGEO ENERGY S.L	NIF	B39709969
Domicilio	ISABEL TORRES, 9		
Municipio	SANTANDER	Código Postal	39011
Provincia	Cantabria	Comunidad Autónoma	Cantabria
e-mail:	info@soningeoenergy.com	Teléfono	942541338
Titulación habilitante según normativa vigente	INGENIERO INDUSTRIAL		
Procedimiento reconocido de calificación energética utilizado y versión:	CEXv2.1		

CALIFICACIÓN ENERGÉTICA OBTENIDA:

CONSUMO DE ENERGÍA PRIMARIA NO RENOVABLE [kWh/m² año]	EMISIONES DE DIÓXIDO DE CARBONO [kgCO2/ m² año]
	

El técnico abajo firmante declara responsablemente que ha realizado la certificación energética del edificio o de la parte que se certifica de acuerdo con el procedimiento establecido por la normativa vigente y que son ciertos los datos que figuran en el presente documento, y sus anexos:

Fecha: 14/3/2016

Firma del técnico certificador

Anexo I. Descripción de las características energéticas del edificio.

Anexo II. Calificación energética del edificio.

Anexo III. Recomendaciones para la mejora de la eficiencia energética.

Anexo IV. Pruebas, comprobaciones e inspecciones realizadas por el técnico certificador.

Registro del Órgano Territorial Competente:

ANEXO I

DESCRIPCIÓN DE LAS CARACTERÍSTICAS ENERGÉTICAS DEL EDIFICIO

En este apartado se describen las características energéticas del edificio, envolvente térmica, instalaciones, condiciones de funcionamiento y ocupación y demás datos utilizados para obtener la calificación energética del edificio.

1. SUPERFICIE, IMAGEN Y SITUACIÓN

Superficie habitable [m²]	4022.48
----------------------------------	---------

Imagen del edificio	Plano de situación
	

2. ENVOLVENTE TÉRMICA

Cerramientos opacos

Nombre	Tipo	Superficie [m²]	Transmitancia [W/m²·K]	Modo de obtención
Fachada_N	Fachada	1052.0	1.80	Por defecto
Fachada_S	Fachada	785.47	1.80	Por defecto
Fachada_E	Fachada	398.01	1.80	Por defecto
Fachada_O	Fachada	521.02	1.80	Por defecto
Cubierta	Cubierta	864.37	1.40	Por defecto
Suelo	Suelo	1241.72	1.00	Por defecto
Pavés porche	Fachada	7.5	4.20	Conocidas

Huecos y lucernarios

Nombre	Tipo	Superficie [m²]	Transmitancia [W/m²·K]	Factor solar	Modo de obtención. Transmitancia	Modo de obtención. Factor solar
P1	Hueco	5.88	5.70	0.20	Estimado	Estimado
P2	Hueco	3.52	5.70	0.20	Estimado	Estimado
P3	Hueco	4.0	5.70	0.49	Estimado	Estimado
V1	Hueco	1.2	5.70	0.36	Estimado	Estimado
V2	Hueco	3.42	5.70	0.42	Estimado	Estimado
V3_N	Hueco	0.55	5.70	0.71	Estimado	Estimado
V3_S	Hueco	0.55	5.70	0.19	Estimado	Estimado
P4_S	Hueco	16.0	5.70	0.09	Estimado	Estimado
P4_E	Hueco	3.2	5.70	0.09	Estimado	Estimado
V4	Hueco	18.0	5.70	0.26	Estimado	Estimado

Nombre	Tipo	Superficie [m²]	Transmitancia [W/m²·K]	Factor solar	Modo de obtención. Transmitancia	Modo de obtención. Factor solar
P5	Hueco	1.8	5.70	0.05	Estimado	Estimado
V5	Hueco	0.77	5.70	0.45	Estimado	Estimado
V6_E	Hueco	48.96	5.70	0.50	Estimado	Estimado
V6_N	Hueco	48.96	5.70	0.74	Estimado	Estimado
V6_O	Hueco	24.48	5.70	0.50	Estimado	Estimado
V6_S	Hueco	124.44	5.70	0.38	Estimado	Estimado
P6	Hueco	109.8	5.70	0.05	Estimado	Estimado
P7	Hueco	2.1	5.70	0.05	Estimado	Estimado
V8_E	Hueco	4.62	5.70	0.68	Estimado	Estimado
V8_S	Hueco	4.62	5.70	0.61	Estimado	Estimado
V8_N	Hueco	10.78	5.70	0.74	Estimado	Estimado
P8	Hueco	3.0	5.70	0.09	Estimado	Estimado
P9	Hueco	1.6	5.70	0.09	Estimado	Estimado
P10	Hueco	5.4	5.70	0.09	Estimado	Estimado
V9	Hueco	5.6	5.70	0.29	Estimado	Estimado
V10	Hueco	0.4	5.70	0.45	Estimado	Estimado
V11	Hueco	25.5	5.70	0.74	Estimado	Estimado
V12	Hueco	0.81	5.70	0.74	Estimado	Estimado
V13	Hueco	1.12	5.70	0.29	Estimado	Estimado
V14	Hueco	5.6	5.70	0.29	Estimado	Estimado
V15	Hueco	11.2	5.70	0.38	Estimado	Estimado
V15_O	Hueco	1.08	5.70	0.45	Estimado	Estimado
V15_E	Hueco	3.24	5.70	0.45	Estimado	Estimado
P11	Hueco	2.7	5.70	0.09	Estimado	Estimado
V17	Hueco	0.4	5.70	0.45	Estimado	Estimado
V18	Hueco	1.2	5.70	0.29	Estimado	Estimado

3. INSTALACIONES TÉRMICAS

Generadores de calefacción

Nombre	Tipo	Potencia nominal [kW]	Rendimiento Estacional[%]	Tipo de Energía	Modo de obtención
Radiadores eléctricos	Efecto Joule		100.0	Electricidad	Estimado
TOTALES	Calefacción				

Generadores de refrigeración

Nombre	Tipo	Potencia nominal [kW]	Rendimiento Estacional[%]	Tipo de Energía	Modo de obtención
TOTALES	Refrigeración				

Instalaciones de Agua Caliente Sanitaria

Demanda diario de ACS a 60° (litros/día)	0.0
---	-----

Nombre	Tipo	Potencia nominal [kW]	Rendimiento Estacional[%]	Tipo de Energía	Modo de obtención
TOTALES	ACS				

4. INSTALACIÓN DE ILUMINACIÓN (sólo edificios terciarios)

Espacio	Potencia instalada [W/m²]	VEEI [W/m²·100lux]	Iluminación media [lux]	Modo de obtención
Edificio Objeto	9.17	2.21	415.00	Conocido
TOTALES	9.17			

5. CONDICIONES DE FUNCIONAMIENTO Y OCUPACIÓN (sólo edificios terciarios)

Espacio	Superficie [m²]	Perfil de uso
Edificio	4022.48	Intensidad Baja - 12h

ANEXO II CALIFICACIÓN ENERGÉTICA DEL EDIFICIO

Zona climática	A3	Uso	Intensidad Baja - 12h
----------------	----	-----	-----------------------

1. CALIFICACIÓN ENERGÉTICA DEL EDIFICIO EN EMISIONES

INDICADOR GLOBAL		INDICADORES PARCIALES				
<div><div>< 11.8 A</div><div>11.8-19.2 B</div><div>19.2-29.6 C</div><div>29.6-38.4 D</div><div>38.4-47.3 E</div><div>47.3-59.1 F</div><div>≥ 59.1 G</div></div>	<div>26.2 C</div>	CALEFACCIÓN		ACS		
		Emisiones calefacción [kgCO2/m² año]	F	Emisiones ACS [kgCO2/m² año]	A	
		11.72		0.00		
		REFRIGERACIÓN		ILUMINACIÓN		
		Emisiones globales [kgCO2/m² año]¹	Emisiones refrigeración [kgCO2/m² año]	C	Emisiones iluminación [kgCO2/m² año]	B
			3.74		10.77	

La calificación global del edificio se expresa en términos de dióxido de carbono liberado a la atmósfera como consecuencia del consumo energético del mismo.

	kgCO ₂ /m ² año	kgCO ₂ /año
Emisiones CO ₂ por consumo eléctrico	19.76	79467.37
Emisiones CO ₂ por otros combustibles	6.48	26055.28

2. CALIFICACIÓN ENERGÉTICA DEL EDIFICIO EN CONSUMO DE ENERGÍA PRIMARIA NO RENOVABLE

Por energía primaria no renovable se entiende la energía consumida por el edificio procedente de fuentes no renovables que no ha sufrido ningún proceso de conversión o transformación.

INDICADOR GLOBAL		INDICADORES PARCIALES					
<div><div>< 64.0A</div><div>64.0-104.0B</div><div>104.0-160.0C</div><div>160.0-208.0D</div><div>208.0-256.0E</div><div>256.0-320.0F</div><div>≥ 320.0G</div></div>	147.2C	CALEFACCIÓN		ACS			
		Energía primaria calefacción [kWh/m² año]	G	Energía primaria ACS [kWh/m² año]	A		
		61.53		0.00			
		REFRIGERACIÓN		ILUMINACIÓN			
		Consumo global de energía primaria no renovable [kWh/m² año]¹		Energía primaria refrigeración [kWh/m² año]	C	Energía primaria iluminación [kWh/m² año]	B
				22.07		63.61	

3. CALIFICACIÓN PARCIAL DE LA DEMANDA ENERGÉTICA DE CALEFACCIÓN Y REFRIGERACIÓN

La demanda energética de calefacción y refrigeración es la energía necesaria para mantener las condiciones internas de confort del edificio.

DEMANDA DE CALEFACCIÓN		DEMANDA DE REFRIGERACIÓN	
<div><div>< 6.2 A</div><div>6.2-10.1 B</div><div>10.1-15.5 C</div><div>15.5-20.2 D</div><div>20.2-24.8 E</div><div>24.8-31.1 F</div><div>≥ 31.1 G</div></div>	<div>39.5 G</div>	<div><div>< 11.5 A</div><div>11.5-18.7 B</div><div>18.7-28.8 C</div><div>28.8-37.5 D</div><div>37.5-46.1 E</div><div>46.1-57.7 F</div><div>≥ 57.7 G</div></div>	<div>22.6 C</div>
Demanda de calefacción [kWh/m² año]		Demanda de refrigeración [kWh/m² año]	

¹El indicador global es resultado de la suma de los indicadores parciales más el valor del indicador para consumos auxiliares, si los hubiera (sólo ed. terciarios, ventilación, bombeo, etc...). La energía eléctrica autoconsumida se descuenta únicamente del indicador global, no así de los valores parciales

ANEXO III RECOMENDACIONES PARA LA MEJORA DE LA EFICIENCIA ENERGÉTICA

MEJORA ILUMINACION A LED

CALIFICACIÓN ENERGÉTICA GLOBAL

CONSUMO DE ENERGÍA PRIMARIA NO RENOVABLE [kWh/m² año]		EMISIONES DE DIÓXIDO DE CARBONO [kgCO2/ m² año]	
< 78.9 A	128.6 C	< 14.1 A	23.2 C
78.9-128.1 B		14.1-22.9 B	
128.1-197.1 C		22.9-35.2 C	
197.1-256.3 D		35.2-45.8 D	
256.3-315.4 E		45.8-56.4 E	
315.4-394.3 F		56.4-70.5 F	
≥ 394.3 G		≥ 70.5 G	

CALIFICACIONES ENERGÉTICAS PARCIALES

DEMANDA DE CALEFACCIÓN [kWh/m² año]		DEMANDA DE REFRIGERACIÓN [kWh/m² año]	
< 4.7 A	41.9 G	< 13.5 A	20.9 B
4.7-7.6 B		13.5-22.0 B	
7.6-11.7 C		22.0-33.8 C	
11.7-15.2 D		33.8-43.9 D	
15.2-18.7 E		43.9-54.0 E	
18.7-23.3 F		54.0-67.6 F	
≥ 23.3 G		≥ 67.6 G	

ANÁLISIS TÉCNICO

Indicador	Calefacción		Refrigeración		ACS		Iluminación		Total	
	Valor	ahorro respecto a la situación original	Valor	ahorro respecto a la situación original	Valor	ahorro respecto a la situación original	Valor	ahorro respecto a la situación original	Valor	ahorro respecto a la situación original
Consumo Energía final [kWh/m² año]	44.08	-6.1 %	10.44	7.6 %	0.00	- %	21.97	32.5 %	76.50	10.4 %
Consumo Energía primaria no renovable [kWh/m² año]	65.30 G	-6.1 %	20.41 B	7.6 %	0.00 A	- %	42.93 A	32.5 %	128.63 C	12.6 %
Emisiones de CO2 [kgCO2/m² año]	12.44 G	-6.1 %	3.46 B	7.6 %	0.00 A	- %	7.27 A	32.5 %	23.17 C	11.7 %
Demanda [kWh/m² año]	41.90 G	-6.1 %	20.89 B	7.6 %						

Nota: Los indicadores energéticos anteriores están calculados en base a coeficientes estándar de operación y funcionamiento del edificio, por lo que solo son válidos a efectos de su calificación energética. Para el análisis económico de las medidas de ahorro y eficiencia energética, el técnico certificador deberá utilizar las condiciones reales y datos históricos de consumo del edificio.

DESCRIPCIÓN DE LA MEDIDA DE MEJORA

Características de la medida (modelo de equipos, materiales, parámetros característicos)

Coste estimado de la medida

-


Otros datos de interés

ANEXO IV PRUEBAS, COMPROBACIONES E INSPECCIONES REALIZADAS POR EL TÉCNICO CERTIFICADOR

Se describen a continuación las pruebas, comprobaciones e inspecciones llevadas a cabo por el técnico certificador durante el proceso de toma de datos y de calificación de la eficiencia energética del edificio, con la finalidad de establecer la conformidad de la información de partida contenida en el certificado de eficiencia energética.

Fecha de realización de la visita del técnico certificador	14/3/2016
---	-----------

COMENTARIOS DEL TÉCNICO CERTIFICADOR

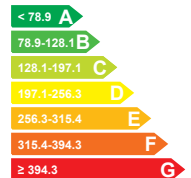
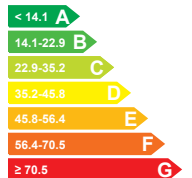
	IDENTIFICACIÓN		Ref. Catastral	1301101UF2410S0001IU	Versión informe asociado	14/3/2016
	Id. Mejora		Programa y versión	CEXv2.1	Fecha	14/3/2016

Informe descriptivo de la medida de mejora

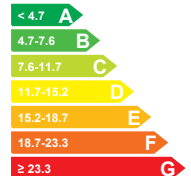
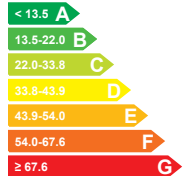
DENOMINACIÓN DE LA MEDIDA DE MEJORA
MEJORA ILUMINACION A LED


DESCRIPCIÓN DE LA MEDIDA DE MEJORA
Características de la medida (modelo de equipos, materiales, parámetros característicos)
Coste estimado de la medida -
Otros datos de interés

CALIFICACIÓN ENERGÉTICA GLOBAL

CONSUMO DE ENERGÍA PRIMARIA NO RENOVABLE [kWh/m² año]	EMISIONES DE DIÓXIDO DE CARBONO [kgCO2/ m² año]
	
128.63 C	23.17 C

CALIFICACIONES ENERGÉTICAS PARCIALES

DEMANDA DE CALEFACCIÓN [kWh/ m² año]	DEMANDA DE REFRIGERACIÓN [kWh/m² año]
	
41.9 G	20.89 B

	IDENTIFICACIÓN			Ref. Catastral	1301101UF2410S0001IU	Versión informe asociado	14/3/2016
	Id. Mejora			Programa y versión	CEXv2.1	Fecha	14/3/2016

ANÁLISIS TÉCNICO

Indicador	Calefacción		Refrigeración		ACS		Iluminación		Total						
	Valor	ahorro respecto a la situación original	Valor	ahorro respecto a la situación original	Valor	ahorro respecto a la situación original	Valor	ahorro respecto a la situación original	Valor	ahorro respecto a la situación original					
Consumo Energía final [kWh/m² año]	44.08	-6.1 %	10.44	7.6 %	0.00	- %	21.97	32.5 %	76.50	10.4 %					
Consumo Energía primaria no renovable [kWh/m² año]	65.30	G	-6.1 %	20.41	B	7.6 %	0.00	A	- %	42.93	A	32.5 %	128.63	C	12.6 %
Emisiones de CO2 [kgCO2/m² año]	12.44	G	-6.1 %	3.46	B	7.6 %	0.00	A	- %	7.27	A	32.5 %	23.17	C	11.7 %
Demanda [kWh/m² año]	41.90	G	-6.1 %	20.89	B	7.6 %									


ENVOLVENTE TÉRMICA

Cerramientos opacos

Nombre	Tipo	Superficie actual [m²]	Transmitancia actual [W/m² K]	Superficie post mejora [m²]	Transmitancia post mejora [W/m² K]
Fachada_N	Fachada	1052.00	1.80	1052.00	1.80
Fachada_S	Fachada	785.47	1.80	785.47	1.80
Fachada_E	Fachada	398.01	1.80	398.01	1.80
Fachada_O	Fachada	521.02	1.80	521.02	1.80
Cubierta	Cubierta	864.37	1.40	864.37	1.40
Suelo	Suelo	1241.72	1.00	1241.72	1.00
Pavés porche	Fachada	7.50	4.20	7.50	4.20

Huecos y lucernarios

Nombre	Tipo	Superficie actual [m²]	Transmitancia actual del hueco [W/m² K]	Transmitancia actual del vidrio [W/m² K]	Superficie post mejora [m²]	Transmitancia post mejora [W/m² K]	Transmitancia post mejora del vidrio [W/m² K]
P1	Hueco	5.88	5.70	0.00	5.88	5.70	0.00
P2	Hueco	3.52	5.70	0.00	3.52	5.70	0.00
P3	Hueco	4.0	5.70	5.70	4.0	5.70	5.70
V1	Hueco	1.2	5.70	5.70	1.2	5.70	5.70
V2	Hueco	3.42	5.70	5.70	3.42	5.70	5.70
V3_N	Hueco	0.55	5.70	5.70	0.55	5.70	5.70
V3_S	Hueco	0.55	5.70	5.70	0.55	5.70	5.70
P4_S	Hueco	16.0	5.70	0.00	16.0	5.70	0.00
P4_E	Hueco	3.2	5.70	0.00	3.2	5.70	0.00
V4	Hueco	18.0	5.70	5.70	18.0	5.70	5.70
P5	Hueco	1.8	5.70	0.00	1.8	5.70	0.00
V5	Hueco	0.77	5.70	5.70	0.77	5.70	5.70
V6_E	Hueco	48.96	5.70	5.70	48.96	5.70	5.70
V6_N	Hueco	48.96	5.70	5.70	48.96	5.70	5.70

	IDENTIFICACIÓN			Ref. Catastral	1301101UF2410S0001IU	Versión informe asociado	14/3/2016
	Id. Mejora			Programa y versión	CEXv2.1	Fecha	14/3/2016

V6_O	Hueco	24.48	5.70	5.70	24.48	5.70	5.70
V6_S	Hueco	124.44	5.70	5.70	124.44	5.70	5.70
P6	Hueco	109.8	5.70	0.00	109.8	5.70	0.00
P7	Hueco	2.1	5.70	0.00	2.1	5.70	0.00
V8_E	Hueco	4.62	5.70	5.70	4.62	5.70	5.70
V8_S	Hueco	4.62	5.70	5.70	4.62	5.70	5.70
V8_N	Hueco	10.78	5.70	5.70	10.78	5.70	5.70
P8	Hueco	3.0	5.70	0.00	3.0	5.70	0.00
P9	Hueco	1.6	5.70	0.00	1.6	5.70	0.00
P10	Hueco	5.4	5.70	0.00	5.4	5.70	0.00
V9	Hueco	5.6	5.70	5.70	5.6	5.70	5.70
V10	Hueco	0.4	5.70	5.70	0.4	5.70	5.70
V11	Hueco	25.5	5.70	5.70	25.5	5.70	5.70
V12	Hueco	0.81	5.70	5.70	0.81	5.70	5.70
V13	Hueco	1.12	5.70	5.70	1.12	5.70	5.70
V14	Hueco	5.6	5.70	5.70	5.6	5.70	5.70
V15	Hueco	11.2	5.70	5.70	11.2	5.70	5.70
V15_O	Hueco	1.08	5.70	5.70	1.08	5.70	5.70
V15_E	Hueco	3.24	5.70	5.70	3.24	5.70	5.70
P11	Hueco	2.7	5.70	0.00	2.7	5.70	0.00
V17	Hueco	0.4	5.70	5.70	0.4	5.70	5.70
V18	Hueco	1.2	5.70	5.70	1.2	5.70	5.70


INSTALACIONES TÉRMICAS

Generadores de calefacción

Nombre	Tipo	Potencia nominal	Rendimiento Estacional	Estimación Energía Consumida anual	Tipo post mejora	Potencia nominal post mejora	Rendimiento estacional post mejora	Estimación Energía Consumida anual Post mejora	Energía anual ahorrada
		[kW]	[%]	[kWh/m²año]		[kW]	[%]	[kWh/m²año]	[kWh/m²año]
Radiadores eléctricos	Efecto Joule		100.0 %	-	Efecto Joule		100.0 %	-	-
TOTALES									

Generadores de refrigeración

Nombre	Tipo	Potencia nominal	Rendimiento Estacional	Estimación Energía Consumida anual	Tipo post mejora	Potencia nominal post mejora	Rendimiento estacional post mejora	Estimación Energía Consumida anual Post mejora	Energía anual ahorrada
		[kW]	[%]	[kWh/m²año]		[kW]	[%]	[kWh/m²año]	[kWh/m²año]
TOTALES		-		-		-		-	-

	IDENTIFICACIÓN			Ref. Catastral	1301101UF2410S0001IU	Versión informe asociado	14/3/2016
	Id. Mejora			Programa y versión	CEXv2.1	Fecha	14/3/2016

Instalaciones de Agua Caliente Sanitaria

Nombre	Tipo	Potencia nominal	Rendimiento Estacional	Estimación Energía Consumida anual	Tipo post mejora	Potencia nominal post mejora	Rendimiento estacional post mejora	Estimación Energía Consumida anual Post mejora	Energía anual ahorrada
		[kW]	[%]	[kWh/m²año]		[kW]	[%]	[kWh/m²año]	[kWh/m²año]
TOTALES		-		-		-		-	-

Torres de refrigeración (sólo edificios terciarios)


Nombre	Tipo	Servicio asociado	Consumo de energía [kWh/año]	Tipo post mejora	Servicio asociado post mejora	Consumo de energía post mejora

Ventilación y bombeo (sólo edificios terciarios)

Nombre	Tipo	Servicio asociado	Consumo de energía [kWh/año]	Tipo post mejora	Servicio asociado post mejora	Consumo de energía post mejora

INSTALACIÓN DE ILUMINACIÓN (sólo edificios terciarios)

Espacio	Potencia instalada [W/m²]	VEEI [W/m²100lux]	Iluminancia media [lux]	Potencia instalada post mejora [W/m²]	VEEI post mejora [W/m²100lux]	Iluminancia media post mejora [lux]
Edificio Objeto	9.17	2.2	415	6.19	1.2	500
TOTALES	9.17	-	-	6.19	-	-

	IDENTIFICACIÓN		Ref. Catastral	1301101UF2410S0001IU	Versión informe asociado	14/3/2016
	Id. Mejora		Programa y versión	CEXv2.1	Fecha	14/3/2016

CONDICIONES DE FUNCIONAMIENTO Y OCUPACIÓN (sólo edificios terciarios)

Espacio	Superficie [m²]	Perfil de uso
Edificio Objeto	4022.48	Intensidad Baja - 12h




ANEXO PLANOS

AYUNTAMIENTO DE MARBELLA

(C.E.I.P. Al Andalus)

Nº OFERTA	CO_1306
Nº INFORME	AN_1306_48_20160315

Elaborado por:	Revisado por:
	
Daniel Lozano Villamediana	Inés Simón García

	ANEXO PLANOS AYUNTAMIENTO DE MARBELLA C.E.I.P. AL ANDALUS	1306
		48
		Rev.05

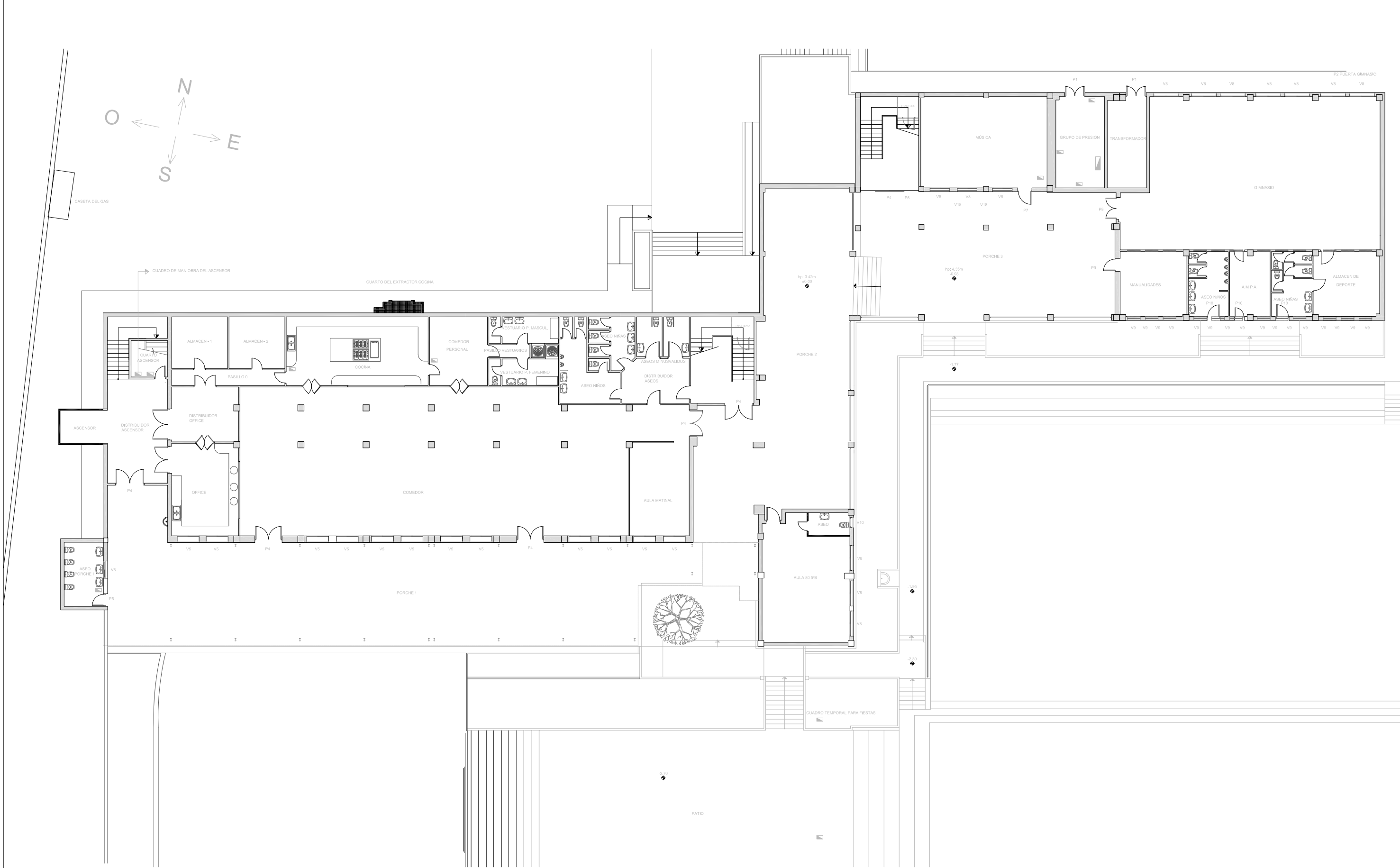
Planos

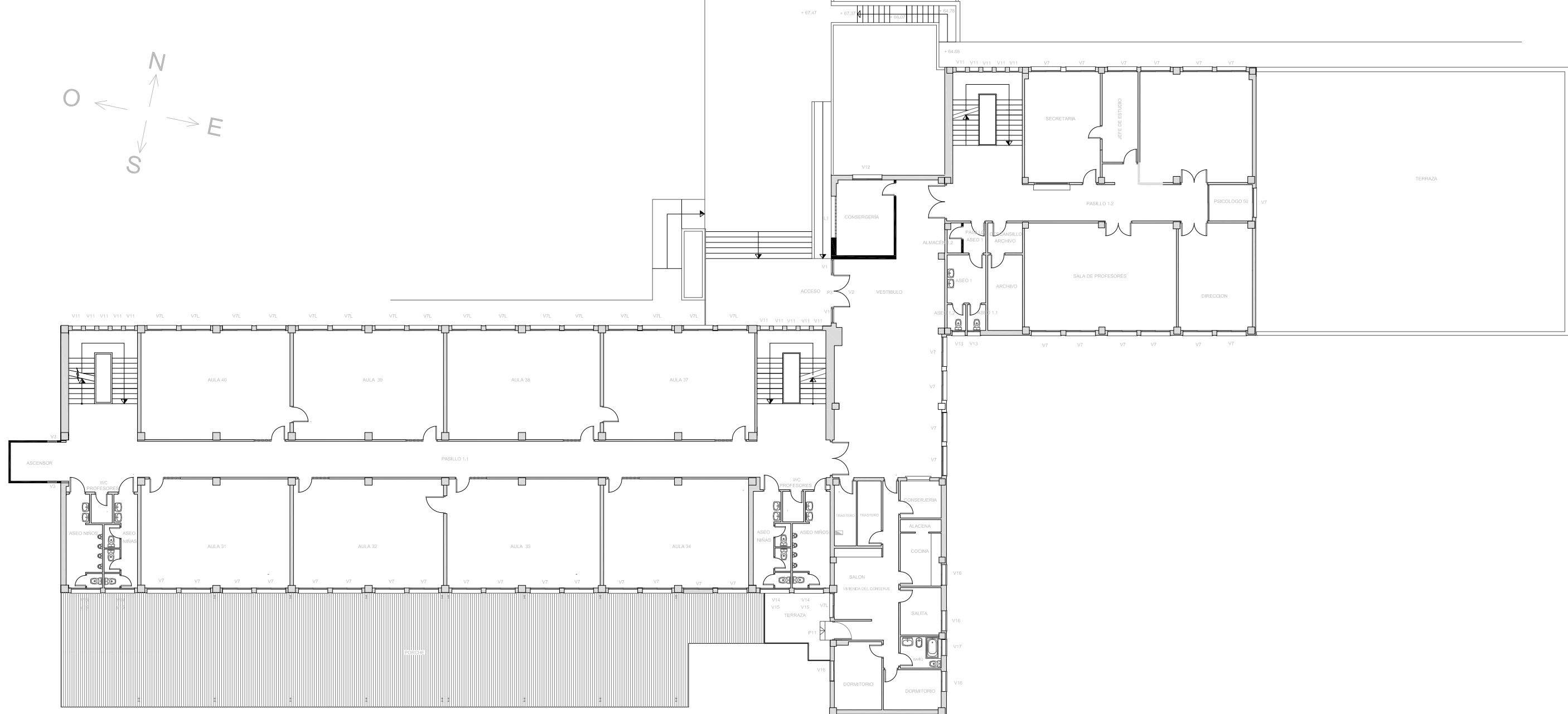
Planta Baja

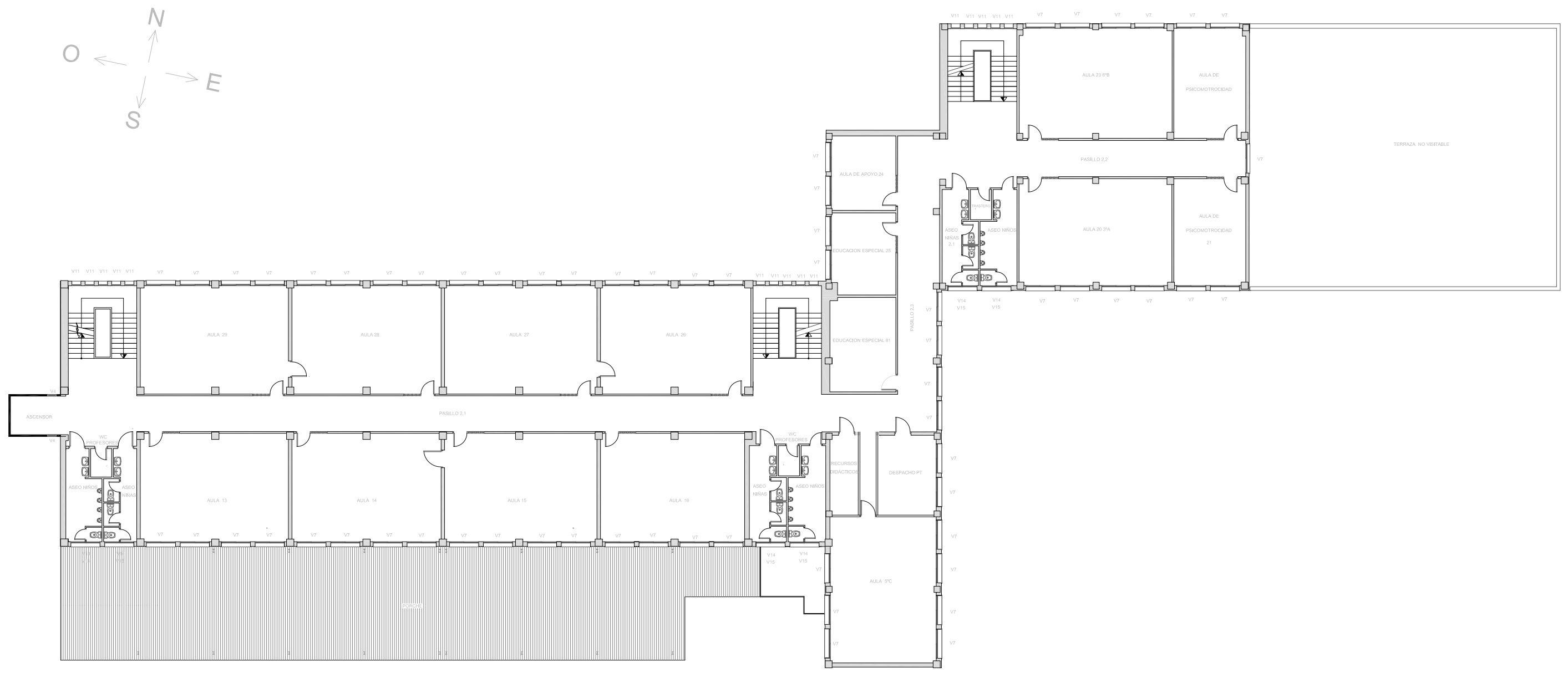
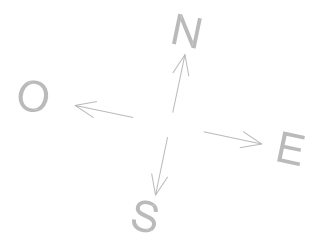
Planta Primera

Planta Segunda

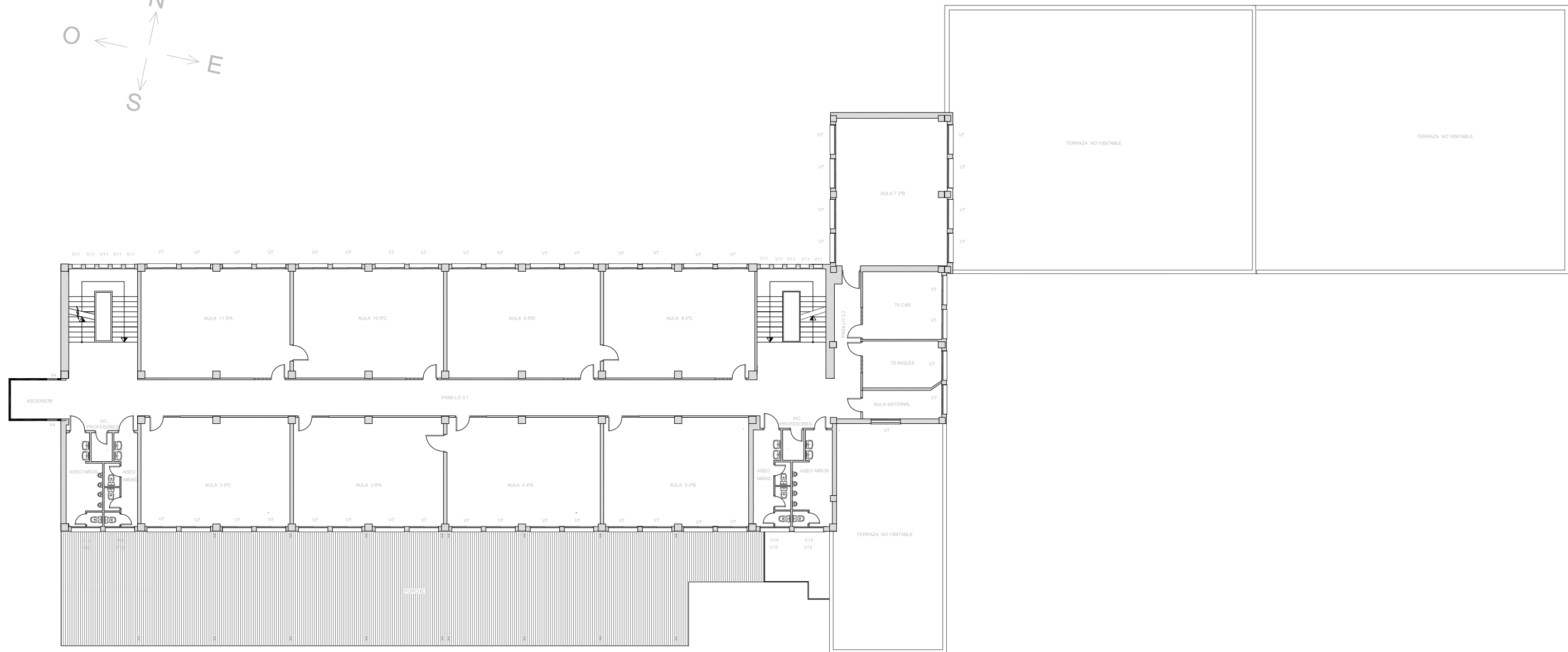
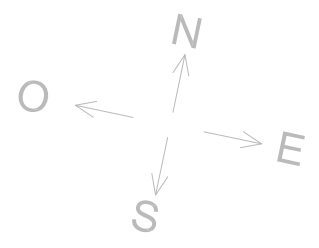
Planta Tercera







	AUDITORÍA ENERGÉTICA AYUNTAMIENTO DE MARBELLA C.E.I.P. AL ANDALUS		PROYECTO: 1306
			EDIFICIO: 48
	PLANO: PLANTA SEGUNDA		FECHA: 2016_03_15
			ESCALA: 1/250



	AUDITORÍA ENERGÉTICA AYUNTAMIENTO DE MARBELLA C.E.I.P. AL ANDALUS	PROYECTO: 1306
		EDIFICIO: 48
	PLANO: PLANTA TERCERA	FECHA: 2016_03_15
		ESCALA: 1/250