

ANEXOS

ESTANCIAS

INVENTARIO INSTALACIONES

ESTUDIO FOTOGRÁFICO

PLANOS





ANEXO ESTANCIAS

AYUNTAMIENTO DE MARBELLA

(Estadio Municipal Marbella)

Nº OFERTA	CO_1306
Nº INFORME	AN_1306_057_20151013

Elaborado por:	Revisado por:
	
Daniel Lozano Villamediana	Inés Simón García

	ANEXO ESTANCIAS	1306
	AYUNTAMIENTO DE MARBELLA	057
	ESTADIO MUNICIPAL MARBELLA	Rev.02

Índice

1	Estancias	4
---	-----------------	---


	ANEXO ESTANCIAS AYUNTAMIENTO DE MARBELLA ESTADIO MUNICIPAL MARBELLA	1306
		057
		Rev.02

1 Estancias


Planta	Estancia	Superficie	Uso
1	Megafonía	18	Otros
1	Cuartillo Megafonía	2,85	Otros
1	Porche Megafonía	31,5	Porche
0	Gimnasio MFC	40,5	Deportivo
0	Ducha Gimnasio MFC	3,6	Aseos
0	Aseo Gimnasio MFC	1,68	Aseos
0	Pasillo Vestuarios	36,82	Zonas comunes
0	Archivo (INACCESIBLE)	-	Otros
0	Vestuario Arbitros	23,4	Otros
0	Aseo Arbitros	2	Aseos
0	Vestuario Visitantes	60	Otros
0	Distribuidor Visitantes	6,5	Zonas comunes
0	Almacén Termo Visitantes	1	No habitable
0	Duchas Visitantes	13,44	Aseos
0	Aseo Visitantes	7,4	Aseos
0	Ullero	22,95	Otros
0	Sala Antidoping	13,8	Otros
0	Aseo Sala Antidoping	2,4	Aseos
0	Recepción Vestuarios	24,3	Zonas comunes
0	Escalera Vestuarios P0-P-1	5,98	Zonas comunes
0	Enfermería	26,46	Otros
0	Aseo Local	6,16	Aseos
0	Pasilo Local	7	Zonas comunes
0	Ducha Local	13,92	Aseos
0	Vestuario Local	60	Otros
0	Almacén Terrmo Nuevo (INACCESIBLE)	-	No habitable
0	Pasillo Club Atl. Marbelli	6,5	Zonas comunes
0	Oficina Club Atl. Marbelli	55	Administrativo
0	Almacén Club Atl. Marbelli	8	No habitable
0	Escalera Club Atl. Marbelli P0-P-1	5,2	Zonas comunes
0	Vestuario Atletismo	31,8	Otros
0	Oficina Atletismo	25,3	Administrativo
0	Almacén Oficina Atletismo	2,21	No habitable
0	Aseo Adaptado F.N.	10	Aseos
0	Aseo Femenino F.N.	10	Aseos
0	Cuarto Material Pintura	0,54	No habitable
0	Conserjería	3,78	Administrativo
0	Aseo Masculino F.N.	23,68	Aseos

	ANEXO ESTANCIAS AYUNTAMIENTO DE MARBELLA ESTADIO MUNICIPAL MARBELLA	1306
		057
		Rev.02

Planta	Estancia	Superficie	Uso
0	Almacén F.N:	9,25	No habitable
0	Bar Los ´Compadres	45	Cocina-comedor
0	Barra Exterior B.L.C.	19,8	Otros
0	Terraza B.L.C.	60	Cocina-comedor
0	Aseo Señoras B.L.C.	3,12	Aseos
0	Aseo Caballeros B.L.C.	1,54	Aseos
0	Despacho B.L.C.	7,83	Administrativo
0	Cocina B.L.C.	22,1	Cocina-comedor
0	Almacén 1 F.N.	18	No habitable
0	Club Senderismo (INACCESIBLE)	-	Otros
0	Almacén 2 F.N.	28,8	No habitable
0	Peña Fútbol Málaga (INACCESIBLE)	-	Otros
0	Aeromodelismo (INACCESIBLE)	-	Otros
0	Coro La Pollinica (INACCESIBLE)	-	Otros
0	Pasillo OAL	11,9	Zonas comunes
0	Orientación Profesional OAL	36,85	Administrativo
0	Aseo Masculino OAL	4,08	Aseos
0	WC 1 OAL	1,72	Aseos
0	WC 2 OAL	1,72	Aseos
0	Aseo Femenino OAL	4,08	Aseos
0	WC 3 OAL	1,8	Aseos
0	WC4 OAL	1,8	Aseos
0	Aseo Minusvalido OAL	4,3	Aseos
0	Zona 1 OAL	11,75	Administrativo
0	Zona 2 OAL	12,4	Administrativo
0	Zona 3 OAL	12,2	Administrativo
0	Zona 4 OAL	12,2	Administrativo
0	Zona 5 OAL	13,8	Administrativo
0	Zona 6 OAL	13,3	Administrativo
0	Zona 7 OAL	12,6	Administrativo
0	Oficina 6 UGT SO	-	Administrativo
0	Oficina 1	-	Administrativo
0	Oficina 2 Sindicato Indep. Polic.	-	Administrativo
0	Oficina 3	-	Administrativo
0	Oficina 4	-	Administrativo
0	Oficina 5 UEPAL	-	Administrativo
0	Oficina 7	-	Administrativo
0	Oficina 8	-	Administrativo
0	Oficina 9	-	Administrativo
0	Oficina 10 UGT Sección Sindical	-	Administrativo

	ANEXO ESTANCIAS AYUNTAMIENTO DE MARBELLA ESTADIO MUNICIPAL MARBELLA	1306
		057
		Rev.02


Planta	Estancia	Superficie	Uso
0	Recepción C.E.	16,2	Administrativo
0	Oficinas C.E.	23,22	Administrativo
0	Almacén C.E.	11,3	No habitable
0	Pasillo C.E.	1,5	Zonas comunes
0	WC C.E.	2,2	Aseos
0	Bar/Entrada Palco	86	Cocina-comedor
0	Pasillo Bar	9,6	Zonas comunes
0	Aseo Fem. Bar	2,64	Aseos
0	WC 1 Bar	1,5	Aseos
0	WC 2 Bar	1,5	Aseos
0	Aseo Masc. Bar	4,8	Aseos
0	WC 3 Bar	1,5	Aseos
0	Almacén Bar 1	5,25	No habitable
0	Almacén Bar 2 (INACCESIBLE)	-	No habitable
0	Entrada Serv. Operativos	46,4	Usos múltiples
0	Oficina Serv. Op.	32,5	Administrativo
0	Pasillo Serv. Op.	15,9	Zonas comunes
0	Almacén 1 S.O.	33	No habitable
0	Almacén 2 S.O.	14,25	No habitable
0	Almacén 3 S.O.	13,34	No habitable
0	Almacén 4 S.O.	8	No habitable
0	Almacén 5 S.O.	14,26	No habitable
0	Almacén 6 S.O.	30,68	No habitable
0	Almacén Ropa S.O.	21,5	No habitable
0	Despacho Capataz 1 S.O.	8,25	Administrativo
0	Despacho Capataz 2 S.O.	25	Administrativo
0	Radio (INACCESIBLE)	-	Administrativo
0	Bar NO	8,82	Cocina-comedor
0	Aseo Señoras NO	5,28	Aseos
0	Aseo Caballeros NO	26,79	Aseos
0	Pasillo Aseo Caballeros SE	7,65	Zonas comunes
0	Aseo Caballeros SE	31,2	Aseos
0	Caseta Grupo de Presión	2,25	No habitable
-1	Distribuidor P-1	32	Zonas comunes
-1	Almacén Oficina	11,7	No habitable
-1	Almacén Bajo Escalera	3,9	No habitable
-1	Pasillo Oficina	13,6	Zonas comunes
-1	Despacho Director Deportivo (INACCESIBLE)	-	Administrativo
-1	Cocina Oficina	3,4	Cocina-comedor
-1	Ducha Oficina	2,7	Aseos

	ANEXO ESTANCIAS AYUNTAMIENTO DE MARBELLA ESTADIO MUNICIPAL MARBELLA	1306
		057
		Rev.02

Planta	Estancia	Superficie	Uso
-1	Almacén Materiales Deportivos	8	No habitable
-1	Recepción Oficina	32,5	Administrativo
-1	Despacho 1	14,7	Administrativo
-1	Despacho 2	20	Administrativo
-1	Despacho 3	22,8	Administrativo
-1	Pasillo P-1 C.A.M.	13,6	Zonas comunes
-1	Aseo C.A.M.	1	Aseos
-1	Cuarto Contadores 1	31,82	No habitable
-1	Cuarto Contadores 2	10,8	No habitable
-1	Despacho Comité Arbitros D.D.	23	Administrativo
-1	Despacho Sede Baloncesto D.D.	18,24	Administrativo
-1	Pasillo Deleg.Dep.	10	Zonas comunes
-1	Sala Usos Múltiples D.D.	49,6	Usos múltiples
-1	Almacén D.D.	25	No habitable
-1	Aseo Masc.D.D.	4	Aseos
-1	WC Masc. D.D.	1,5	Aseos
-1	Aseo Fem. D.D.	3	Aseos
-1	Entrada E.B.	14,06	Zonas comunes
-1	Despacho E.B.	7,62	Administrativo
-1	Sala de Formación E.B.	29,34	Aulas
-1	Salon de Ocio E.B.	21,93	Usos múltiples
-1	Sala de Trabajos de Buceo E.B.	25	No habitable
-1	Sala de Equipos E.B.	9,18	No habitable
-1	Sala de Lavado E.B.	4,27	No habitable
-1	Zona del compresor E.B.	1,97	Otros
-1	Aseo E.B.	3,86	Aseos
-1	Distribuidor E.B.	5,5	Zonas comunes
-1	Almacén Desván E.B.	-	No habitable
-1	Recepción Gimnasio	16,5	Zonas comunes
-1	Pasillo 1 Gimnasio	8	Zonas comunes
-1	Vestuario Señora Gimnasio	17	Aseos
-1	Aseo Señora Gimnasio	3,5	Aseos
-1	Ducha Señora Gimnasio	6,3	Aseos
-1	Vestuario Caballeros Gimnasio	20	Aseos
-1	Aseo Caballeros Gimnasio	4	Aseos
-1	Ducha Caballeros Gimnasio	6	Aseos
-1	Distribuidor Gimnasio	13,5	Zonas comunes
-1	Sala 1 Gimnasio	113,7	No habitable
-1	Pasillo 2 Gimnasio	12,32	Zonas comunes
-1	Sala 2 Gimnasio	254,4	Deportivo

	ANEXO ESTANCIAS AYUNTAMIENTO DE MARBELLA ESTADIO MUNICIPAL MARBELLA	1306
		057
		Rev.02

Planta	Estancia	Superficie	Uso
-1	Limpieza Gimnasio	7,2	No habitable
-1	Vestuario 1 Gimnasio	24	Aseos
-1	Duchas Gimnasio	26,4	Aseos
-1	Tribuna SO	47	Zonas comunes
-1	Escalera Tribuna SO	29,4	Zonas comunes
-1	Porche PyJ	22,5	Porche
-1	Oficina PyJ	-	Administrativo
-1	Aseos PyJ	-	Aseos
-1	Almacén Sanidad (INACCESIBLE)	-	No habitable
-1	Descansillo P-1 T.N.	4	Zonas comunes
-1	Aula A1 T.N. (INACCESIBLE)	-	Aulas
-1	Aula A2 T.N. (INACCESIBLE)	-	Aulas
-1	Escalera T.N. P-1-P-2	9,36	Zonas comunes
-1	Depósito Vehículos P-1	-	Otros
-1	Entrada Preferente SE	61	Zonas comunes
-1	Aseo Señoras SE	9,2	Aseos
-2	Recepción T.N.	18	Zonas comunes
-2	Oficina T.N. (INACCESIBLE)	9,6	Administrativo
-2	Pasillo T.N.	5,2	Zonas comunes
-2	Aseo Señoras T.N.	2,3	Aseos
-2	WC Señoras T.N.	1,5	Aseos
-2	Aseo Caballeros T.N.	6,8	Aseos
-2	Aula B1 T.N.	58	Aulas
-2	Aula B2 T.N. (INACCESIBLE)	-	Aulas
-2	Pasillo D.V.	8,5	Zonas comunes
-2	Recepción D.V.	5,75	Zonas comunes
-2	Recepción Cobros D.V.	6,2	Administrativo
-2	Policia Local D.V.	8,2	Administrativo
-2	Encargado D.V.	8,2	Administrativo
-2	Administración D.V.	8,2	Administrativo
-2	Delegado D.V. (INACCESIBLE)	-	Administrativo
-2	Almacén Zona Azul D.V. (INACCESIBLE)	-	No habitable
-2	Almacén Zona Azul 2 D.V. (INACCESIBLE)	-	No habitable
-2	Almacén 1 D.V.	26	No habitable
-2	Almacén 2 D.V.	38	No habitable
-2	Almacén 3 D.V.	21	No habitable
-2	Aseos D.V.	3,3	Aseos
-2	Taquillas D.V.	13,63	Aseos
-2	Duchas D.V.	9,6	Aseos
-2	Lavadero Coches D.V.	-	Otros

	ANEXO ESTANCIAS AYUNTAMIENTO DE MARBELLA ESTADIO MUNICIPAL MARBELLA	1306
		057
		Rev.02

Planta	Estancia	Superficie	Uso
-2	Depósito Vehículos P-2	-	Otros
-2	A.V. Las Albarizas (INACCESIBLE)	-	Aulas



ANEXO INVENTARIO INSTALACIONES

AYUNTAMIENTO DE MARBELLA

(Estadio Municipal Marbella)

Nº OFERTA	CO_1306
Nº INFORME	AN_1306_057_20151013

Elaborado por:	Revisado por:
	
Daniel Lozano Villamediana	Inés Simón García

	ANEXO RESUMEN DE TABLAS INVENTARIO AYUNTAMIENTO DE MARBELLA ESTADIO MUNICIPAL MARBELLA	1306
		057
		Rev.02

Índice

1	Unidades terminales	3
2	Iluminación.....	6
3	Equipos eléctricos	18

1 Unidades terminales

Planta	Ubicación	Unidad terminal	Servicio	Marca	Modelo	Tipo	Pot. Abs. (kW)
1	Megafonía	Unidad interior - Split	Calefacción y refrigeración	KAYSUN	KAY-71 DN5	Pared	0,05
1	Cuartillo Megafonía	UT Compacta	Calefacción	H-WELL	-	Pared	-
0	Vestuario Arbitro	Radiador	Calefacción	HPM	502	Pared	1,2
0	Utellero	Radiador	Calefacción	HPM	502	Pared	1,2
0	Utellero	Radiador	Calefacción	HPM	502	Pared	1,2
0	Utellero	Radiador	Calefacción	HPM	502	Pared	1,2
0	Pasilo Local	Radiador	Calefacción	HPM	502	Pared	1,2
0	Vestuario Local	Radiador	Calefacción	HPM	502	Pared	1,2
0	Vestuario Local	Radiador	Calefacción	HPM	502	Pared	1,2
0	Vestuario Local	Radiador	Calefacción	HPM	502	Pared	1,2
0	Despacho B.L.C.	Unidad interior - Split	Refrigeración	CARRIER	-	Suelo	0,1
0	Cocina B.L.C.	Unidad interior - Split	Refrigeración	KAYSUN	-	Pared	0,05
0	Coro La Pollinica (INACCESIBLE)	Unidad interior - Split	Calefacción y refrigeración	DAITSU	DOS-12UC	Pared	0,05
0	Coro La Pollinica (INACCESIBLE)	Unidad interior - Multisplit	Calefacción y refrigeración	GENERAL	ASG24U/AWG24U	Pared	0,1
0	Orientación Profesional OAL	Unidad interior - Split	Calefacción y refrigeración	JOHNSON	TXE-70-BC DCI	Pared	0,05
0	Zona 1 OAL	Unidad interior - Split	Calefacción y refrigeración	JOHNSON	DAE-30-BC	Pared	0,03
0	Zona 2 OAL	Unidad interior - Split	Calefacción y refrigeración	JOHNSON	DAE-30-BC	Pared	0,03
0	Zona 3 OAL	Unidad interior - Split	Calefacción y refrigeración	MUNDOCLIMA	MUPR-09-H4	Pared	0,05
0	Zona 4 OAL	Unidad interior - Split	Calefacción y refrigeración	JOHNSON	DAE-30-BC	Pared	0,03
0	Zona 5 OAL	Unidad interior - Split	Calefacción y refrigeración	LG	E09EL.NSH	Pared	0,05
0	Zona 6 OAL	Unidad interior - Split	Calefacción y refrigeración	LG	E09EL.NSH	Pared	0,05

Planta	Ubicación	Unidad terminal	Servicio	Marca	Modelo	Tipo	Pot. Abs. (kW)
0	Zona 7 OAL	Unidad interior - Split	Calefacción y refrigeración	JOHNSON	-	Pared	0,05
0	Oficina 6 UGT SO	Unidad interior - Split	Calefacción y refrigeración	JOHNSON	-	Pared	0,05
0	Oficina 1	Unidad interior - Split	Calefacción y refrigeración	JOHNSON	-	Pared	0,05
0	Oficina 2 Sindicato Indep. Polic.	Unidad interior - Split	Calefacción y refrigeración	JOHNSON	-	Pared	0,05
0	Oficina 3	Unidad interior - Split	Calefacción y refrigeración	JOHNSON	-	Pared	0,05
0	Oficina 4	Unidad interior - Split	Calefacción y refrigeración	JOHNSON	-	Pared	0,05
0	Oficina 5 UEPAL	Unidad interior - Split	Calefacción y refrigeración	JOHNSON	-	Pared	0,05
0	Oficina 7	Unidad interior - Split	Calefacción y refrigeración	JOHNSON	-	Pared	0,05
0	Oficina 8	Unidad interior - Split	Calefacción y refrigeración	JOHNSON	-	Pared	0,05
0	Oficina 9	Unidad interior - Split	Calefacción y refrigeración	JOHNSON	-	Pared	0,05
0	Oficina 10 UGT Sección Sindical	Unidad interior - Split	Calefacción y refrigeración	JOHNSON	-	Pared	0,05
0	Almacén 1 S.O.	UT Compacta	Refrigeración	-	-	Pared	-
0	Despacho Capataz 2 S.O.	Unidad interior - Split	Calefacción y refrigeración	GENERAL	ASYG35LLCR	Pared	0,05
-1	Despacho Comité Arbitros D.D.	Unidad interior - Split	Calefacción y refrigeración	GENERAL	ASHG12LMCA	Pared	0,05
-1	Despacho Sede Baloncesto D.D.	Unidad interior - Split	Calefacción y refrigeración	GENERAL	ASHG12LMCA	Pared	0,05
-1	Sala Usos Múltiples D.D.	Unidad interior - Split	Calefacción y refrigeración	GENERAL	ASHG09LMCA	Pared	0,05
-1	Sala de Formación E.B.	Unidad interior - Split	Calefacción y refrigeración	FUJITSU	ASYA18LCC	Pared	0,05
-1	Salon de Ocio E.B.	Unidad interior - Split	Calefacción y refrigeración	VAILLANT	VA 6-025 NHI	Pared	0,05
-1	Sala 1 Gimnasio	Unidad interior - Multisplit	Calefacción y refrigeración	FUJITSU	ARYG54LHTA	Conductos	0,1
-1	Sala 1 Gimnasio	Unidad interior - Multisplit	Calefacción y refrigeración	FUJITSU	ARYG54LHTA	Conductos	0,1
-2	Aula B1 T.N.	Unidad interior - Split	Calefacción y refrigeración	AIRWELL	MAE-45-BC	Pared	0,04
-2	Encargado D.V.	Unidad interior - Split	Calefacción y refrigeración	HASS	ASW-H12A4HSFR	Pared	0,05

Planta	Ubicación	Unidad terminal	Servicio	Marca	Modelo	Tipo	Pot. Abs. (kW)
-2	Almacén 1 D.V.	Otros	Refrigeración	TOSHIBA	RAC-08LW	Suelo	0,8
-2	A.V. Las Albarizas (INACCESIBLE)	Unidad interior - Split	Calefacción y refrigeración	FAN WORLD	-	Pared	0,05
-2	A.V. Las Albarizas (INACCESIBLE)	Unidad interior - Split	Calefacción y refrigeración	FAN WORLD	-	Pared	0,05
-2	A.V. Las Albarizas (INACCESIBLE)	Unidad interior - Split	Calefacción y refrigeración	MORIAH	-	Pared	0,05
-2	A.V. Las Albarizas (INACCESIBLE)	Unidad interior - Split	Calefacción y refrigeración	FAN WORLD	-	Pared	0,05
-2	A.V. Las Albarizas (INACCESIBLE)	Unidad interior - Split	Calefacción y refrigeración	GENERAL	-	Pared	0,05

2 Iluminación

ZONA (PLANTA)	Ubicación	Tipo de techo	Situación Luminaria	Tipo Luminaria	Pantalla	Reflectante	Balasto	Regulación	Altura luminaria (m)
1	Megafonía	Forjado liso	Adosada	Regleta sencilla	SI	NO	EM	NO	2,7
1	Porche Megafonía	Forjado liso	Adosada	Regleta sencilla	SI	NO	EM	NO	3,2
0	Gimnasio MFC	Forjado liso	Adosada a la pared	Regleta sencilla	SI	NO	EM	NO	2,45
0	Ducha Gimnasio MFC	Forjado liso	Adosada	Plafón	SI	NO	-	NO	2,5
0	Aseo Gimnasio MFC	Forjado liso	Adosada	Plafón	NO	NO	-	NO	2,5
0	Pasillo Vestuarios	Forjado liso	Adosada	Regleta sencilla	SI	NO	EM	NO	2,4
0	Vestuario Arbitros	Forjado liso	Adosada	Regleta sencilla	SI	NO	EM	NO	2,7
0	Aseo Arbitros	Forjado liso	Adosada	Regleta sencilla	NO	NO	EM	NO	2,5
0	Vestuario Visitantes	Forjado liso	Adosada	Regleta sencilla	SI	NO	EM	NO	2,6
0	Distribuidor Visitantes	Forjado liso	Adosada	Regleta sencilla	SI	NO	EM	NO	2,4
0	Duchas Visitantes	Forjado liso	Adosada	Regleta sencilla	SI	NO	EM	NO	2,6
0	Aseo Visitantes	Forjado liso	Adosada	Regleta sencilla	SI	NO	EM	NO	2,5
0	Utiillero	Forjado liso	Adosada	Regleta sencilla	NO	NO	EM	NO	2,6
0	Sala Antidoping	Forjado liso	Adosada	Plafón	SI	NO	-	NO	2,6
0	Aseo Sala Antidoping	Forjado liso	Adosada	Plafón	SI	NO	-	NO	2,5
0	Recepción Vestuarios	Forjado liso	Adosada	Regleta sencilla	SI	NO	EM	NO	2,7
	Escalera Vestuarios P0-P-1	Forjado liso	Adosada	Regleta sencilla	SI	NO	EM	NO	2,5
0	Enfermería	Modular practicable	Empotrada	Rejilla con lamas	NO	SI	EM	NO	2,5
0	Aseo Local	Forjado liso	Adosada	Plafón	SI	NO	EM	NO	2,5
0	Pasilo Local	Forjado liso	Adosada	Regleta sencilla	SI	NO	EM	NO	2,5
0	Ducha Local	Forjado liso	Adosada	Regleta sencilla	SI	NO	EM	NO	2,7

ZONA (PLANTA)	Ubicación	Tipo de techo	Situación Luminaria	Tipo Luminaria	Pantalla	Reflectante	Balasto	Regulación	Altura luminaria (m)
0	Vestuario Local	Forjado liso	Adosada	Regleta sencilla	SI	NO	EM	NO	2,6
0	Vestuario Local	Forjado liso	Adosada	Regleta sencilla	SI	NO	EM	NO	2,4
0	Pasillo Club Atl. Marbelli	Forjado liso	Adosada	Plafón	SI	NO	-	NO	2
0	Oficina Club Atl. Marbelli	Modular practicable	Empotrada	Rejilla con lamas	NO	SI	EM	NO	2,5
0	Almacén Club Atl. Marbelli	Forjado liso	Adosada	Plafón	NO	NO	-	NO	1,6
-	Escalera Club Atl. Marbelli P0-P-1	Forjado liso	Adosada	Plafón	SI	NO	-	NO	1,9
0	Vestuario Atletismo	Forjado liso	Adosada	Regleta sencilla	SI	NO	EM	NO	2,5
0	Oficina Atletismo	Forjado liso	Adosada	Regleta sencilla	NO	NO	EM	NO	2,7
0	Aseo Adaptado F.N.	Forjado liso	Adosada	Regleta sencilla	SI	NO	EM	NO	2,9
0	Aseo Femenino F.N.	Forjado liso	Adosada	Regleta sencilla	SI	NO	EM	NO	2,9
0	Cuarto Material Pintura	Forjado liso	Adosada	Regleta sencilla	NO	NO	EM	NO	2,9
0	Conserjería	Forjado liso	Adosada	Regleta sencilla	NO	NO	EM	NO	2,9
0	Aseo Masculino F.N.	Forjado liso	Adosada	Regleta sencilla	SI	NO	EM	NO	2,7
0	Almacén F.N.,	Forjado liso	Adosada a la pared	Regleta sencilla	NO	NO	EM	NO	2
0	Bar Los Compadres	Forjado liso	Adosada	Regleta sencilla	NO	NO	EM	NO	3
0	Bar Los Compadres	Forjado liso	Adosada a la pared	Regleta sencilla	SI	NO	EM	NO	2
0	Bar Los Compadres	Forjado liso	Adosada a la pared	Regleta sencilla	SI	NO	EM	NO	2
0	Barra Exterior B.L.C.	Panel sandwich	Suspendida	Regleta sencilla	SI	NO	EM	NO	2,8
0	Terraza B.L.C.	Toldo	Adosada a la pared	Regleta sencilla	SI	NO	EM	NO	2,1
0	Aseo Señoras B.L.C.	Falso techo	Adosada	Plafón	SI	NO	-	NO	2,2
0	Aseo Caballeros B.L.C.	Falso techo	Adosada	Plafón	SI	NO	-	NO	2,2
0	Despacho B.L.C.	Forjado liso	Adosada	Regleta sencilla	SI	NO	EM	NO	3

ZONA (PLANTA)	Ubicación	Tipo de techo	Situación Luminaria	Tipo Luminaria	Pantalla	Reflectante	Balasto	Regulación	Altura luminaria (m)
0	Cocina B.L.C.	Forjado liso	Adosada a la pared	Regleta sencilla	SI	NO	EM	NO	1,9
0	Almacén 1 F.N.	Forjado liso	Adosada	Regleta sencilla	NO	SI	EM	NO	3
0	Almacén 1 F.N.	Forjado liso	Adosada	Regleta sencilla	SI	SI	EM	NO	2
0	Almacén 2 F.N.	Forjado liso	Adosada a la pared	Regleta sencilla	SI	SI	EM	NO	2,2
0	Pasillo OAL	Modular practicable	Empotrada	Downlight	SI	NO	-	NO	2,6
0	Orientación Profesional OAL	Modular practicable	Empotrada	Rejilla con lamas	SI	SI	EM	NO	2,6
0	Aseo Masculino OAL	Modular practicable	Empotrada	Downlight	SI	SI	-	NO	2,25
0	WC 1 OAL	Modular practicable	Empotrada	Downlight	SI	SI	-	NO	2,25
0	WC 2 OAL	Modular practicable	Empotrada	Downlight	SI	SI	-	NO	2,25
0	Aseo Femenino OAL	Modular practicable	Empotrada	Downlight	SI	SI	-	NO	2,25
0	WC 3 OAL	Modular practicable	Empotrada	Downlight	SI	SI	-	NO	2,25
0	WC4 OAL	Modular practicable	Empotrada	Downlight	SI	SI	-	NO	2,25
0	Aseo Minusvalido OAL	Modular practicable	Empotrada	Downlight	SI	SI	-	NO	2,25
0	Zona 1 OAL	Modular practicable	Empotrada	Rejilla con lamas	NO	SI	EM	NO	2,6
0	Zona 2 OAL	Modular practicable	Empotrada	Rejilla con lamas	NO	SI	EM	NO	2,6
0	Zona 3 OAL	Modular practicable	Empotrada	Rejilla con lamas	NO	SI	EM	NO	2,6
0	Zona 4 OAL	Modular practicable	Empotrada	Rejilla con lamas	NO	SI	EM	NO	2,6
0	Zona 5 OAL	Modular practicable	Empotrada	Rejilla con lamas	NO	SI	EM	NO	2,6
0	Zona 6 OAL	Modular practicable	Empotrada	Rejilla con lamas	NO	SI	EM	NO	2,6
0	Zona 7 OAL	Modular practicable	Empotrada	Rejilla con lamas	NO	SI	EM	NO	2,6
0	Zona 7 OAL	Modular practicable	Empotrada	Rejilla con lamas	NO	SI	EM	NO	2,15
0	Oficina 6 UGT SO	Modular practicable	Empotrada	Rejilla con lamas	NO	SI	EM	NO	2,6

ZONA (PLANTA)	Ubicación	Tipo de techo	Situación Luminaria	Tipo Luminaria	Pantalla	Reflectante	Balasto	Regulación	Altura luminaria (m)
0	Oficina 1	Modular practicable	Empotrada	Rejilla con lamas	NO	SI	EM	NO	2,6
0	Oficina 2 Sindicato Indep. Polic.	Modular practicable	Empotrada	Rejilla con lamas	NO	SI	EM	NO	2,6
0	Oficina 3	Modular practicable	Empotrada	Rejilla con lamas	NO	SI	EM	NO	2,6
0	Oficina 4	Modular practicable	Empotrada	Rejilla con lamas	NO	SI	EM	NO	2,6
0	Oficina 5 UEPAL	Modular practicable	Empotrada	Rejilla con lamas	NO	SI	EM	NO	2,6
0	Oficina 7	Modular practicable	Empotrada	Rejilla con lamas	NO	SI	EM	NO	2,6
0	Oficina 8	Modular practicable	Empotrada	Rejilla con lamas	NO	SI	EM	NO	2,6
0	Oficina 9	Modular practicable	Empotrada	Rejilla con lamas	NO	SI	EM	NO	2,6
0	Oficina 10 UGT Sección Sindical	Modular practicable	Empotrada	Rejilla con lamas	NO	SI	EM	NO	2,6
0	Recepción C.E.	Forjado liso	Adosada	Regleta sencilla	NO	NO	EM	NO	2,9
0	Oficinas C.E.	Forjado liso	Adosada	Regleta sencilla	NO	NO	EM	NO	2,9
0	Oficinas C.E.	Forjado liso	Adosada	Regleta sencilla	NO	NO	EM	NO	3,8
0	Almacén C.E.	Forjado liso	Adosada	Regleta sencilla	NO	NO	EM	NO	2,7
0	Pasillo C.E.	Forjado liso	Adosada	Regleta sencilla	NO	NO	EM	NO	2,5
0	WC C.E.	Forjado liso	Adosada a la pared	Plafón	SI	NO	-	NO	2
0	Bar/Entrada Palco	Forjado liso	Adosada	Portalampara roscado	NO	NO	-	NO	2
0	Bar/Entrada Palco	Forjado liso	Adosada	Portalampara roscado	SI	SI	-	NO	2
0	Bar/Entrada Palco	Forjado liso	Suspendida	Portalampara roscado	NO	NO	-	NO	2,3

ZONA (PLANTA)	Ubicación	Tipo de techo	Situación Luminaria	Tipo Luminaria	Pantalla	Reflectante	Balasto	Regulación	Altura luminaria (m)
0	Bar/Entrada Palco	Forjado liso	Suspendida	Portalampara roscado	NO	NO	-	NO	2,3
0	Bar/Entrada Palco	Forjado liso	Suspendida	Portalampara roscado	NO	NO	-	NO	1,8
0	Pasillo Bar	Forjado liso	Suspendida	Portalampara roscado	NO	NO	-	NO	2
0	Aseo Fem. Bar	Falso techo	Adosada a la pared	Regleta sencilla	NO	NO	EM	NO	1,9
0	WC 1 Bar	Falso techo	Adosada	Plafón	SI	NO	EM	NO	2,4
0	WC 2 Bar	Falso techo	Adosada	Plafón	SI	NO	EM	NO	2,4
0	Aseo Masc. Bar	Falso techo	Adosada a la pared	Regleta sencilla	NO	NO	EM	NO	1,9
0	WC 3 Bar	Falso techo	Adosada	Plafón	SI	NO	EM	NO	2,4
0	Almacén Bar 1	Forjado liso	Adosada	Regleta sencilla	SI	NO	EM	NO	2,9
0	Entrada Serv. Operativos	Forjado liso	Adosada	Regleta sencilla	SI	NO	EM	NO	3
0	Entrada Serv. Operativos	Forjado liso	Adosada a la pared	Regleta sencilla	SI	NO	EM	NO	2,2
0	Oficina Serv. Op.	Forjado liso	Adosada	Regleta sencilla	SI	NO	EM	NO	2,4
0	Oficina Serv. Op.	Forjado liso	Adosada	Regleta sencilla	SI	NO	EM	NO	3,2
0	Oficina Serv. Op.	Forjado liso	Adosada	Regleta sencilla	SI	NO	EM	NO	2,9
0	Pasillo Serv. Op.	Forjado liso	Adosada a la pared	Regleta sencilla	NO	NO	EM	NO	2,4
0	Almacén 1 S.O.	Forjado liso	Adosada	Regleta sencilla	NO	NO	EM	NO	3,4
0	Almacén 1 S.O.	Forjado liso	Adosada	Regleta sencilla	NO	NO	EM	NO	2,8
0	Almacén 2 S.O.	Forjado liso	Adosada	Regleta sencilla	NO	NO	EM	NO	3,4
0	Almacén 2 S.O.	Forjado liso	Adosada	Regleta sencilla	NO	NO	EM	NO	2,9
0	Almacén 3 S.O.	Forjado liso	Adosada	Regleta sencilla	NO	NO	EM	NO	3,4

ZONA (PLANTA)	Ubicación	Tipo de techo	Situación Luminaria	Tipo Luminaria	Pantalla	Reflectante	Balasto	Regulación	Altura luminaria (m)
0	Almacén 4 S.O.	Forjado liso	Empotrada	Regleta sencilla	SI	NO	EM	NO	2,5
0	Almacén 5 S.O.	Forjado liso	Adosada	Regleta sencilla	NO	NO	EM	NO	3,3
0	Almacén 6 S.O.	Forjado liso	Adosada	Regleta sencilla	NO	NO	EM	NO	2,9
0	Almacén 6 S.O.	Forjado liso	Adosada	Regleta sencilla	NO	NO	EM	NO	3,7
0	Almacén Ropa S.O.	Forjado liso	Adosada	Regleta sencilla	NO	NO	EM	NO	2,8
0	Despacho Capataz 1 S.O.	Forjado liso	Adosada	Regleta sencilla	SI	NO	EM	NO	2,8
0	Despacho Capataz 2 S.O.	Forjado liso	Adosada	Regleta sencilla	SI	NO	EM	NO	2,8
0	Bar NO	Forjado liso	Adosada	Regleta sencilla	SI	NO	EM	NO	2,9
0	Aseo Señoras NO	Forjado liso	Adosada	Regleta sencilla	SI	NO	EM	NO	2,8
0	Aseo Caballeros NO	Forjado liso	Adosada	Regleta sencilla	SI	NO	EM	NO	2,9
0	Pasillo Aseo Caballeros SE	Forjado liso	Adosada	Regleta sencilla	SI	NO	EM	NO	2,5
0	Aseo Caballeros SE	Forjado liso	Adosada	Regleta sencilla	SI	NO	EM	NO	2,5
0	Caseta Grupo de Presión	Forjado liso	Adosada	Plafón	SI	NO	-	NO	2
-1	Distribuidor P-1	Forjado liso	Adosada	Regleta sencilla	SI	NO	EM	NO	2,8
-1	Distribuidor P-1	Forjado liso	Adosada	Regleta sencilla	SI	NO	EM	NO	2,8
-1	Almacén Oficina	Forjado liso	Adosada	Regleta sencilla	SI	NO	EM	NO	2,9
-1	Almacén Bajo Escalera	Forjado liso	Adosada	Regleta sencilla	SI	NO	EM	NO	1,7
-1	Pasillo Oficina	Forjado liso	Adosada	Regleta sencilla	SI	NO	EM	NO	2,4
-1	Cocina Oficina	Forjado liso	Adosada	Regleta sencilla	SI	NO	EM	NO	2,6
-1	Ducha Oficina	Forjado liso	Adosada	Plafón	SI	NO	-	NO	2,7
-1	Almacén Materiales Deportivos	Forjado liso	Adosada	Regleta sencilla	SI	NO	EM	NO	2,85
-1	Recepción Oficina	Falso techo	Adosada	Regleta sencilla	SI	NO	EM	NO	2,75

ZONA (PLANTA)	Ubicación	Tipo de techo	Situación Luminaria	Tipo Luminaria	Pantalla	Reflectante	Balasto	Regulación	Altura luminaria (m)
-1	Despacho 1	Falso techo	Empotrada	Downlight	SI	NO	-	NO	2,4
-1	Despacho 1	Falso techo	Empotrada	Downlight	SI	NO	-	NO	2,4
-1	Despacho 2	Falso techo	Empotrada	Downlight	SI	NO	-	NO	2,4
-1	Despacho 2	Falso techo	Empotrada	Downlight	SI	NO	-	NO	2,4
-1	Despacho 3	Falso techo	Empotrada	Downlight	SI	NO	-	NO	2,75
-1	Despacho 3	Falso techo	Empotrada	Downlight	SI	NO	-	NO	2,75
-1	Pasillo P-1 C.A.M.	Falso techo	Empotrada	Downlight	SI	NO	-	NO	2,5
-1	Pasillo P-1 C.A.M.	Falso techo	Adosada	Regleta sencilla	SI	NO	EM	NO	2,6
-1	Aseo C.A.M.	Falso techo	Adosada	Plafón	NO	NO	-	NO	2,5
-1	Cuarto Contadores 1	Falso techo	Suspendida	Portalampara roscado	NO	NO	-	NO	2,5
-1	Cuarto Contadores 2	Falso techo	Adosada	Regleta sencilla	NO	NO	EM	NO	2,2
-1	Despacho Comité Arbitros D.D.	Modular practicable	Empotrada	Downlight	SI	SI	-	NO	2,8
-1	Despacho Sede Baloncesto D.D.	Modular practicable	Empotrada	Downlight	SI	SI	-	NO	2,8
-1	Pasillo Deleg.Dep.	Modular practicable	Empotrada	Downlight	SI	SI	-	NO	2,8
-1	Sala Usos Múltiples D.D.	Modular practicable	Empotrada	Downlight	SI	SI	-	NO	2,8
-1	Almacén D.D.	Falso techo	Adosada	Regleta sencilla	SI	NO	EL	NO	3
-1	Aseo Masc.D.D.	Falso techo	Empotrada	Downlight	SI	SI	-	NO	2,9
-1	WC Masc. D.D.	Falso techo	Empotrada	Downlight	SI	SI	-	NO	2,5
-1	Aseo Fem. D.D.	Falso techo	Empotrada	Downlight	SI	SI	-	NO	2,5
-1	Entrada E.B.	Forjado liso	Adosada	Regleta sencilla	SI	NO	EM	NO	-

ZONA (PLANTA)	Ubicación	Tipo de techo	Situación Luminaria	Tipo Luminaria	Pantalla	Reflectante	Balasto	Regulación	Altura luminaria (m)
-1	Despacho E.B.	Forjado liso	Adosada	Regleta sencilla	SI	NO	EM	NO	-
-1	Sala de Formación E.B.	Forjado liso	Adosada	Regleta sencilla	SI	NO	EM	NO	-
-1	Sala de Formación E.B.	Forjado liso	Adosada	Proyector	SI	SI	-	NO	-
-1	Salon de Ocio E.B.	Forjado liso	Adosada	Regleta sencilla	SI	NO	EM	NO	-
-1	Salon de Ocio E.B.	Forjado liso	Empotrada	Downlight	SI	SI	-	NO	-
-1	Sala de Trabajos de Buceo E.B.	Forjado liso	Adosada	Regleta sencilla	NO	NO	EM	NO	-
-1	Sala de Lavado E.B.	Forjado liso	Adosada	Regleta sencilla	NO	NO	EM	NO	-
-1	Aseo E.B.	Forjado liso	Adosada	Regleta sencilla	SI	NO	EM	NO	-
-1	Distribuidor E.B.	Forjado liso	Adosada	Regleta sencilla	NO	NO	EM	NO	-
-1	Distribuidor E.B.	Forjado liso	Adosada	Foco	NO	NO	-	NO	-
-1	Almacén Desván E.B.	Forjado liso	Adosada	Regleta sencilla	NO	NO	EM	NO	-
-1	Almacén Desván E.B.	Forjado liso	Adosada	Portalampara roscado	NO	NO	-	NO	-
-1	Recepción Gimnasio	Falso techo	Adosada	Regleta sencilla	SI	NO	EL	NO	2,6
-1	Pasillo 1 Gimnasio	Falso techo	Adosada	Regleta sencilla	SI	NO	EL	NO	2,6
-1	Vestuario Señora Gimnasio	Falso techo	Adosada	Regleta sencilla	SI	NO	EL	NO	2,6
-1	Aseo Señora Gimnasio	Falso techo	Empotrada	Downlight	SI	SI	-	NO	2,6
-1	Ducha Señora Gimnasio	Falso techo	Empotrada	Downlight	SI	SI	-	NO	2,6
-1	Vestuario Caballeros Gimnasio	Falso techo	Adosada	Regleta sencilla	SI	NO	EL	NO	2,6
-1	Aseo Caballeros Gimnasio	Falso techo	Empotrada	Downlight	SI	SI	-	NO	2,6
-1	Ducha Caballeros Gimnasio	Falso techo	Empotrada	Downlight	SI	SI	-	NO	2,6

ZONA (PLANTA)	Ubicación	Tipo de techo	Situación Luminaria	Tipo Luminaria	Pantalla	Reflectante	Balasto	Regulación	Altura luminaria (m)
-1	Distribuidor Gimnasio	Forjado liso	Adosada a la pared	Portalampara roscado	SI	NO	-	NO	1,8
-1	Sala 1 Gimnasio	Forjado liso	Adosada	Regleta sencilla	NO	NO	EM	NO	2,9
-1	Sala 1 Gimnasio	Forjado liso	Adosada	Plafón	SI	NO	-	NO	2,9
-1	Pasillo 2 Gimnasio	Forjado liso	Adosada a la pared	Regleta sencilla	SI	NO	EM	NO	2,1
-1	Sala 2 Gimnasio	Forjado liso	Adosada a la pared	Regleta sencilla	SI	NO	EM	NO	5,6
-1	Sala 2 Gimnasio	Forjado liso	Adosada	Regleta sencilla	SI	NO	EM	NO	5,6
-1	Sala 2 Gimnasio	Forjado liso	Adosada	Regleta sencilla	SI	NO	EM	NO	5,6
-1	Sala 2 Gimnasio	Forjado liso	Adosada	Regleta sencilla	SI	NO	EM	NO	4
-1	Sala 2 Gimnasio	Forjado liso	Adosada	Regleta sencilla	SI	NO	EM	NO	4
-1	Limpieza Gimnasio	Forjado liso	Adosada a la pared	Regleta sencilla	NO	NO	EM	NO	2,4
-1	Vestuario 1 Gimnasio	Forjado liso	Adosada	Regleta sencilla	NO	NO	EM	NO	2,8
-1	Duchas Gimnasio	Forjado liso	Adosada	Regleta sencilla	NO	NO	EM	NO	3,3
-1	Tribuna SO	Forjado liso	Adosada	Regleta sencilla	SI	NO	EM	NO	3
-1	Escalera Tribuna SO	Forjado liso	Adosada	Regleta sencilla	NO	NO	EM	NO	2,5
-1	Escalera Tribuna SO	Forjado liso	Adosada	Regleta sencilla	NO	NO	EM	NO	3
-1	Porche PyJ	Forjado liso	Adosada	Regleta sencilla	NO	NO	EM	NO	2,9
-1	Oficina PyJ	Forjado liso	Adosada	Regleta sencilla	SI	NO	EM	NO	-
-1	Aseos PyJ	Forjado liso	Adosada	Regleta sencilla	SI	NO	EM	NO	-
-1	Aseos PyJ	Forjado liso	Adosada a la pared	Regleta sencilla	SI	NO	EM	NO	-
-1	Descansillo P-1 T.N.	Forjado liso	Adosada	Plafón	SI	NO	-	NO	2,2
-1	Escalera T.N. P-1-P-2	Forjado liso	Adosada a la pared	Regleta sencilla	NO	NO	EM	NO	2,3
-1	Escalera T.N. P-1-P-2	Forjado liso	Adosada a la pared	Regleta sencilla	NO	NO	EM	NO	2,3

ZONA (PLANTA)	Ubicación	Tipo de techo	Situación Luminaria	Tipo Luminaria	Pantalla	Reflectante	Balasto	Regulación	Altura luminaria (m)
-1	Depósito Vehículos P-1	Forjado liso	Suspendida	Portalampara roscado	NO	NO	-	NO	2,4
-1	Depósito Vehículos P-1	Forjado liso	Adosada	Regleta sencilla	NO	NO	EM	NO	2,4
-1	Depósito Vehículos P-1	Forjado liso	Adosada	Regleta sencilla	SI	NO	EM	NO	2,4
-1	Entrada Preferente SE	Forjado liso	Adosada	Regleta sencilla	SI	NO	EM	NO	2,8
-1	Aseo Señoras SE	Forjado liso	Adosada	Regleta sencilla	SI	NO	EM	NO	2,8
-2	Recepción T.N.	Forjado liso	Adosada a la pared	Regleta sencilla	NO	NO	EM	NO	2,5
-2	Oficina T.N. (INACCESIBLE)	Forjado liso	Adosada	Regleta sencilla	SI	NO	EM	NO	2,4
-2	Pasillo T.N.	Forjado liso	Adosada	Regleta sencilla	NO	NO	EM	NO	2,4
-2	Aseo Señoras T.N.	Forjado liso	Adosada	Regleta sencilla	NO	NO	EM	NO	2,4
-2	WC Señoras T.N.	Forjado liso	Adosada	Regleta sencilla	SI	NO	EM	NO	2,4
-2	Aseo Caballeros T.N.	Forjado liso	Adosada	Regleta sencilla	NO	NO	EM	NO	2,4
-2	Aula B1 T.N.	Falso techo	Adosada a la pared	Regleta sencilla	SI	NO	EM	NO	2,8
-2	Aula B1 T.N.	Falso techo	Adosada	Regleta sencilla	NO	NO	EM	NO	2,2
-2	Aula B1 T.N.	Forjado liso	Adosada	Regleta sencilla	SI	NO	EM	NO	2,35
-2	Pasillo D.V.	Forjado liso	Adosada	Rejilla con lamas	NO	SI	EM	NO	2,4
-2	Recepción D.V.	Forjado liso	Adosada	Rejilla con lamas	NO	SI	EM	NO	2,4
-2	Recepción Cobros D.V.	Forjado liso	Adosada	Rejilla con lamas	NO	SI	EM	NO	2,4
-2	Policia Local D.V.	Forjado liso	Adosada	Rejilla con lamas	NO	SI	EM	NO	2,4
-2	Encargado D.V.	Forjado liso	Adosada	Rejilla con lamas	NO	SI	EM	NO	2,4
-2	Administración D.V.	Forjado liso	Adosada	Rejilla con lamas	NO	SI	EM	NO	2,4
-2	Delegado D.V. (INACCESIBLE)	Forjado liso	Adosada	Rejilla con lamas	NO	SI	EM	NO	2,4
-2	Almacén 1 D.V.	Forjado liso	Adosada	Rejilla con lamas	NO	SI	EM	NO	2,4

ZONA (PLANTA)	Ubicación	Tipo de techo	Situación Luminaria	Tipo Luminaria	Pantalla	Reflectante	Balasto	Regulación	Altura luminaria (m)
-2	Almacén 2 D.V.	Forjado liso	Adosada	Regleta sencilla	SI	NO	EM	NO	2,4
-2	Almacén 2 D.V.	Forjado liso	Adosada	Regleta sencilla	NO	NO	EM	NO	2,4
-2	Almacén 3 D.V.	Forjado liso	Adosada	Regleta sencilla	NO	NO	EM	NO	2,4
-2	Almacén 3 D.V.	Forjado liso	Adosada	Regleta sencilla	SI	NO	EM	NO	2,4
-2	Almacén 3 D.V.	Forjado liso	Adosada	Portalampara roscado	NO	NO	-	NO	2,4
-2	Aseos D.V.	Forjado liso	Suspendida	Portalampara roscado	NO	NO	-	NO	2,1
-2	Taquillas D.V.	Forjado liso	Adosada	Regleta sencilla	SI	NO	EM	NO	2,5
-2	Duchas D.V.	Forjado liso	Adosada	Regleta sencilla	SI	NO	EM	NO	2,3
-2	Duchas D.V.	Forjado liso	Adosada	Regleta sencilla	SI	NO	EM	NO	2,3
-2	Lavadero Coches D.V.	Forjado liso	Adosada a la pared	Regleta sencilla	SI	NO	EM	NO	1,9
-2	Depósito Vehículos P-2	Forjado liso	Adosada	Regleta sencilla	NO	NO	EM	NO	2,5
-2	Depósito Vehículos P-2	Forjado liso	Adosada	Regleta sencilla	SI	NO	EM	NO	2,5
-	Campo Fútbol	-	Torres	Proyector	SI	SI	-	NO	20
-	Campo Fútbol	-	Torres	Proyector	SI	SI	-	NO	12
-1	Fachada Este	Forjado liso	Adosada a la pared	Regleta sencilla	SI	NO	EM	NO	2,5
-1	Fachada Este	Forjado liso	Adosada	Regleta sencilla	SI	NO	EM	NO	2,9
-1	Fachada Este	Forjado liso	Adosada	Rejilla con lamas	NO	SI	EM	NO	2,5
-1	Fachada Este	Forjado liso	Adosada a la pared	Plafón	SI	NO	-	NO	2,7
-1	Fachada Este	Forjado liso	Adosada	Plafón	SI	NO	-	NO	2,9
-1	Fachada Este	Forjado liso	Adosada	Proyector	SI	SI	-	NO	2,9
-1	Fachada Este	Forjado liso	Adosada	Proyector	SI	SI	-	NO	2,9

ZONA (PLANTA)	Ubicación	Tipo de techo	Situación Luminaria	Tipo Luminaria	Pantalla	Reflectante	Balasto	Regulación	Altura luminaria (m)
-1	Fachada Este	Forjado liso	Adosada a la pared	Proyector	SI	SI	-	NO	2,5
-1	Fachada Este	Forjado liso	Adosada a la pared	Proyector	SI	SI	-	NO	1,2
-1	Fachada Este	-	Adosada	Foco	SI	SI	-	NO	3,5
-1	Fachada Este	-	Adosada	Plafón	SI	NO	-	NO	3,1
-1	Fachada Este	-	Adosada	Proyector	SI	SI	-	NO	3,1
-1	Fachada Este	-	Adosada	Proyector	SI	SI	-	NO	3,1
-1	Fachada Este	-	Adosada	Proyector	SI	SI	-	NO	3,1
-1	Fachada Este	-	Adosada	Proyector	SI	SI	-	NO	3,8
-1	Fachada Este	-	Adosada a la pared	Plafón	SI	NO	-	NO	2,8
0	Fachada Norte	-	Adosada	Proyector	SI	SI	-	NO	2,7
0	Fachada Norte	-	Adosada	Proyector	SI	SI	-	NO	3
0	Fachada Norte	-	Adosada	Proyector	SI	SI	-	NO	3
0	Fachada Norte	-	Adosada	Proyector	SI	SI	-	NO	2,8
0	Fachada Norte	-	Adosada a la pared	Proyector	SI	SI	-	NO	3,7
0	Fachada Norte	Forjado liso	Adosada	Plafón	SI	SI	-	NO	3,7
0	Fachada Oeste	Forjado liso	Adosada	Plafón	SI	NO	-	NO	3
0	Fachada Oeste	Forjado liso	Adosada a la pared	Proyector	SI	SI	-	NO	2,8
0	Fachada Sur	-	Adosada a la pared	Proyector	SI	NO	-	NO	6,3
0	Fachada Sur	Forjado liso	Adosada	Plafón	SI	NO	-	NO	3
0	Fachada Sur	Forjado liso	Adosada a la pared	Proyector	SI	SI	-	NO	2,8

3 Equipos eléctricos

Planta	Ubicación	Nº Equipos	Equipo	Clasificación	Potencia equipo (W)
1	Cuartillo Megafonía	1	Otros	Otros	150
1	Cuartillo Megafonía	1	Otros	Otros	120
1	Cuartillo Megafonía	1	DVD/CD	Audiovisual	20
1	Cuartillo Megafonía	1	Ordenador sobremesa	Informático	300
1	Porche Megafonía	5	Altavoz	Sonido	30
1	Porche Megafonía	2	Altavoz	Sonido	30
0	Vestuario Arbitros	1	Ordenador sobremesa	Informático	300
0	Vestuario Arbitros	1	Impresora oficina	Informático	250
0	Utihero	1	Lavadora	Electrodoméstico	2860
0	Utihero	1	Lavadora	Electrodoméstico	2200
0	Utihero	1	Lavadora	Electrodoméstico	900
0	Utihero	2	Otros	Otros	1200
0	Utihero	1	Altavoz	Sonido	20
0	Utihero	1	Radio-CD	Sonido	22
0	Utihero	1	Nevera	Electrodoméstico	110
0	Utihero	1	Nevera arcón	Electrodoméstico	85
0	Sala Antidoping	1	Proyector	Audiovisual	275
0	Sala Antidoping	1	Impresora oficina	Informático	11
0	Sala Antidoping	1	Ventilador	Otros	50
0	Sala Antidoping	1	Microondas	Electrodoméstico	800
0	Sala Antidoping	1	Cafetera	Electrodoméstico	1300

Planta	Ubicación	Nº Equipos	Equipo	Clasificación	Potencia equipo (W)
0	Sala Antidoping	1	Nevera arcón	Electrodoméstico	85
0	Sala Antidoping	1	Otros	Otros	140
0	Enfermería(Vestuario local)	1	Otros	Otros	600
0	Enfermería(Vestuario local)	1	Otros	Otros	220
0	Enfermería(Vestuario local)	1	Otros	Otros	10
0	Vestuario Local	1	Altavoz	Sonido	20
0	Pasillo Club Atl. Marbelli	1	Frigorífico	Electrodoméstico	56
0	Oficina Club Atl. Marbelli	1	Cafetera	Electrodoméstico	750
0	Oficina Club Atl. Marbelli	1	Cafetera	Electrodoméstico	1430
0	Oficina Club Atl. Marbelli	1	Kettle / Calienta agua	Electrodoméstico	1000
0	Oficina Club Atl. Marbelli	2	Nevera arcón	Electrodoméstico	140
0	Oficina Club Atl. Marbelli	1	Television Tubo	Audiovisual	300
0	Oficina Club Atl. Marbelli	2	Ventilador	Otros	50
0	Oficina Club Atl. Marbelli	1	Ordenador sobremesa	Informático	300
0	Oficina Club Atl. Marbelli	1	Minicadena música	Sonido	120
0	Oficina Club Atl. Marbelli	1	Altavoz	Sonido	20
0	Oficina Club Atl. Marbelli	1	Impresora doméstica	Informático	29
0	Oficina Club Atl. Marbelli	1	Impresora doméstica	Informático	19
0	Oficina Club Atl. Marbelli	1	Otros	Otros	18
0	Oficina Club Atl. Marbelli	1	Ventilador	Otros	110
0	Oficina Club Atl. Marbelli	1	DVD/CD	Audiovisual	20
0	Oficina Club Atl. Marbelli	1	Proyector	Audiovisual	260
0	Oficina Club Atl. Marbelli	1	Impresora oficina	Informático	50

Planta	Ubicación	Nº Equipos	Equipo	Clasificación	Potencia equipo (W)
0	Oficina Club Atl. Marbelli	2	Ventilador	Otros	20
0	Oficina Club Atl. Marbelli	1	Microondas	Electrodoméstico	800
0	Oficina Atletismo	1	Ordenador sobremesa	Informático	300
0	Oficina Atletismo	1	Otros	Otros	16
0	Oficina Atletismo	1	Ventilador	Otros	70
0	Bar Los Compadres	1	Minicadena música	Sonido	120
0	Bar Los Compadres	1	Surtidor agua	Electrodoméstico	100
0	Bar Los Compadres	10	Nevera arcón	Electrodoméstico	150
0	Bar Los Compadres	1	Nevera	Electrodoméstico	680
0	Bar Los Compadres	2	Nevera	Electrodoméstico	220
0	Bar Los Compadres	1	Ordenador/Caja	Informático	200
0	Bar Los Compadres	1	Grifo de Cerveza	Electrodoméstico	484
0	Bar Los Compadres	1	Nevera	Electrodoméstico	85
0	Bar Los Compadres	1	Máquina de café	Electrodoméstico	600
0	Bar Los Compadres	2	Otros	Otros	130
0	Bar Los Compadres	1	Nevera	Electrodoméstico	244
0	Bar Los Compadres	1	Nevera	Electrodoméstico	266
0	Bar Los Compadres	1	Otros	Otros	16
0	Bar Los Compadres	1	Microondas	Electrodoméstico	800
0	Bar Los Compadres	1	Otros	Otros	200
0	Bar Los Compadres	1	Television LCD	Audiovisual	250
0	Bar Los Compadres	1	Nevera	Electrodoméstico	150
0	Barra Exterior B.L.C.	1	Otros	Otros	120

Planta	Ubicación	Nº Equipos	Equipo	Clasificación	Potencia equipo (W)
0	Barra Exterior B.L.C.	3	Nevera arcón	Electrodoméstico	150
0	Terraza B.L.C.	1	Otros	Otros	16
0	Despacho B.L.C.	2	Ordenador sobremesa	Informático	300
0	Despacho B.L.C.	1	Impresora oficina	Informático	11
0	Despacho B.L.C.	1	Impresora oficina	Informático	410
0	Cocina B.L.C.	1	Lavavajillas	Electrodoméstico	1000
0	Cocina B.L.C.	1	Freidora	Electrodoméstico	2000
0	Cocina B.L.C.	3	Nevera botellero	Electrodoméstico	85
0	Cocina B.L.C.	1	Extractor	Electrodoméstico	100
0	Cocina B.L.C.	3	Nevera arcón	Electrodoméstico	150
0	Cocina B.L.C.	2	Microondas	Electrodoméstico	800
0	Cocina B.L.C.	1	Ventilador	Otros	70
0	Almacén 1 F.N.	1	Compresor	Otros	1500
0	Orientación Profesional OAL	4	Ordenador sobremesa	Informático	36
0	Orientación Profesional OAL	1	Ordenador sobremesa	Informático	300
0	Orientación Profesional OAL	1	Impresora oficina	Informático	1500
0	Orientación Profesional OAL	1	Impresora oficina	Informático	18
0	Aseo Masculino OAL	1	Secador de manos	Otros	2050
0	WC 1 OAL	1	Extractor	Electrodoméstico	30
0	WC 2 OAL	1	Extractor	Electrodoméstico	30
0	Aseo Femenino OAL	1	Secador de manos	Otros	2050
0	WC 3 OAL	1	Extractor	Electrodoméstico	30
0	WC4 OAL	1	Extractor	Electrodoméstico	30

Planta	Ubicación	Nº Equipos	Equipo	Clasificación	Potencia equipo (W)
0	Aseo Minusvalido OAL	1	Extractor	Electrodoméstico	30
0	Aseo Minusvalido OAL	1	Secador de manos	Otros	2050
0	Zona 1 OAL	1	Ordenador sobremesa	Informático	300
0	Zona 1 OAL	1	Impresora oficina	Informático	16
0	Zona 1 OAL	1	Trituradora de papel	Otros	390
0	Zona 2 OAL	1	Ordenador sobremesa	Informático	300
0	Zona 2 OAL	1	Impresora oficina	Informático	550
0	Zona 3 OAL	2	Ordenador sobremesa	Informático	300
0	Zona 3 OAL	1	Impresora oficina	Informático	16
0	Zona 4 OAL	1	Ordenador sobremesa	Informático	36
0	Zona 4 OAL	1	Ordenador Portatil	Informático	150
0	Zona 5 OAL	1	Ordenador sobremesa	Informático	300
0	Zona 5 OAL	1	Proyector	Audiovisual	270
0	Oficina 6 UGT SO	1	Ordenador sobremesa	Informático	300
0	Oficina 6 UGT SO	1	Altavoz	Sonido	20
0	Oficina 6 UGT SO	1	Impresora oficina	Informático	410
0	Oficina 6 UGT SO	1	Impresora oficina	Informático	350
0	Oficina 6 UGT SO	1	Minicadena música	Sonido	120
0	Oficina 1	1	Ordenador sobremesa	Informático	300
0	Oficina 1	2	Altavoz	Sonido	20
0	Oficina 1	1	Impresora oficina	Informático	410
0	Oficina 1	1	Impresora oficina	Informático	350
0	Oficina 1	1	Minicadena música	Sonido	120

Planta	Ubicación	Nº Equipos	Equipo	Clasificación	Potencia equipo (W)
0	Oficina 2 Sindicato Indep. Polic.	1	Ordenador sobremesa	Informático	300
0	Oficina 2 Sindicato Indep. Polic.	2	Altavoz	Sonido	20
0	Oficina 2 Sindicato Indep. Polic.	1	Impresora oficina	Informático	410
0	Oficina 2 Sindicato Indep. Polic.	1	Impresora oficina	Informático	350
0	Oficina 2 Sindicato Indep. Polic.	1	Minicadena música	Sonido	120
0	Oficina 3	1	Ordenador sobremesa	Informático	300
0	Oficina 3	2	Altavoz	Sonido	20
0	Oficina 3	1	Impresora oficina	Informático	410
0	Oficina 3	1	Impresora oficina	Informático	350
0	Oficina 3	1	Minicadena música	Sonido	120
0	Oficina 4	1	Ordenador sobremesa	Informático	300
0	Oficina 4	2	Altavoz	Sonido	20
0	Oficina 4	1	Impresora oficina	Informático	410
0	Oficina 4	1	Impresora oficina	Informático	350
0	Oficina 4	1	Minicadena música	Sonido	120
0	Oficina 5 UEPAL	1	Ordenador sobremesa	Informático	300
0	Oficina 5 UEPAL	2	Altavoz	Sonido	20
0	Oficina 5 UEPAL	1	Impresora oficina	Informático	410
0	Oficina 5 UEPAL	1	Impresora oficina	Informático	350
0	Oficina 5 UEPAL	1	Minicadena música	Sonido	120
0	Oficina 7	1	Ordenador sobremesa	Informático	300
0	Oficina 7	2	Altavoz	Sonido	20
0	Oficina 7	1	Impresora oficina	Informático	410

Planta	Ubicación	Nº Equipos	Equipo	Clasificación	Potencia equipo (W)
0	Oficina 7	1	Impresora oficina	Informático	350
0	Oficina 7	1	Minicadena música	Sonido	120
0	Oficina 8	1	Ordenador sobremesa	Informático	300
0	Oficina 8	2	Altavoz	Sonido	20
0	Oficina 8	1	Impresora oficina	Informático	410
0	Oficina 8	1	Impresora oficina	Informático	350
0	Oficina 8	1	Minicadena música	Sonido	120
0	Oficina 9	1	Ordenador sobremesa	Informático	300
0	Oficina 9	2	Altavoz	Sonido	20
0	Oficina 9	1	Impresora oficina	Informático	410
0	Oficina 9	1	Impresora oficina	Informático	350
0	Oficina 9	1	Minicadena música	Sonido	120
0	Oficina 10 UGT Sección Sindical	1	Ordenador sobremesa	Informático	300
0	Oficina 10 UGT Sección Sindical	2	Altavoz	Sonido	20
0	Oficina 10 UGT Sección Sindical	1	Impresora oficina	Informático	410
0	Oficina 10 UGT Sección Sindical	1	Impresora oficina	Informático	350
0	Oficina 10 UGT Sección Sindical	1	Minicadena música	Sonido	120
0	Recepción C.E.	1	Ordenador sobremesa	Informático	300
0	Recepción C.E.	1	Altavoz	Sonido	20
0	Recepción C.E.	1	Fax	Informático	16
0	Oficinas C.E.	1	Ordenador sobremesa	Informático	300
0	Oficinas C.E.	1	Ordenador Portatil	Informático	150
0	Oficinas C.E.	1	Cafetera	Electrodoméstico	600

Planta	Ubicación	Nº Equipos	Equipo	Clasificación	Potencia equipo (W)
0	Oficinas C.E.	1	Microondas	Electrodoméstico	800
0	Oficinas C.E.	1	Impresora oficina	Informático	17
0	Oficinas C.E.	1	Nevera	Electrodoméstico	70
0	Bar/Entrada Palco	1	Grifo de Cerveza	Electrodoméstico	560
0	Bar/Entrada Palco	4	Nevera arcón	Electrodoméstico	150
0	Bar/Entrada Palco	1	Cafetera	Electrodoméstico	600
0	Bar/Entrada Palco	1	Television LCD	Audiovisual	250
0	Entrada Serv. Operativos	1	Otros	Otros	1100
0	Entrada Serv. Operativos	1	Otros	Otros	500
0	Entrada Serv. Operativos	1	Otros	Otros	850
0	Oficina Serv. Op.	1	Frigorífico	Electrodoméstico	110
0	Almacén 6 S.O.	1	Compresor	Otros	2200
0	Almacén 6 S.O.	1	Compresor	Otros	750
0	Despacho Capataz 1 S.O.	1	Ordenador sobremesa	Informático	300
0	Despacho Capataz 1 S.O.	1	Impresora oficina	Informático	250
0	Despacho Capataz 1 S.O.	1	Impresora oficina	Informático	10
0	Despacho Capataz 1 S.O.	1	Ventilador	Otros	70
0	Despacho Capataz 1 S.O.	1	Radio-CD	Sonido	16
0	Despacho Capataz 1 S.O.	1	Ordenador Portatil	Informático	150
0	Despacho Capataz 2 S.O.	1	Ordenador sobremesa	Informático	300
0	Despacho Capataz 2 S.O.	1	Impresora oficina	Informático	445
0	Despacho Capataz 2 S.O.	1	Cafetera	Electrodoméstico	600
0	Tribuna NO	1	Grifo de Cerveza	Electrodoméstico	966

Planta	Ubicación	Nº Equipos	Equipo	Clasificación	Potencia equipo (W)
0	Tribuna NO	1	Nevera arcón	Electrodoméstico	150
-1	Pasillo Oficina	1	Rack	Informático	80
-1	Cocina Oficina	1	Cafetera	Electrodoméstico	1300
-1	Cocina Oficina	1	Kettle / Calienta agua	Electrodoméstico	1000
-1	Cocina Oficina	1	Frigorífico	Electrodoméstico	110
-1	Cocina Oficina	1	Microondas	Electrodoméstico	800
-1	Recepción Oficina	2	Ordenador sobremesa	Informático	300
-1	Recepción Oficina	1	Otros	Otros	18
-1	Recepción Oficina	1	Impresora oficina	Informático	400
-1	Recepción Oficina	1	Impresora oficina	Informático	397
-1	Recepción Oficina	1	Impresora oficina	Informático	445
-1	Despacho 1	1	Ordenador sobremesa	Informático	300
-1	Despacho 1	1	Altavoz	Sonido	20
-1	Despacho 2	1	Ordenador Portatil	Informático	150
-1	Despacho Comité Arbitros D.D.	1	Ventilador	Otros	40
-1	Despacho Comité Arbitros D.D.	1	Impresora oficina	Informático	445
-1	Despacho Sede Baloncesto D.D.	1	Ordenador sobremesa	Informático	300
-1	Despacho Sede Baloncesto D.D.	1	Impresora oficina	Informático	495
-1	Despacho Sede Baloncesto D.D.	1	Altavoz	Sonido	20
-1	Despacho Sede Baloncesto D.D.	1	Flexo	Otros	40
-1	Sala Usos Múltiples D.D.	2	Extractor	Electrodoméstico	30
-1	Sala Usos Múltiples D.D.	1	Proyector	Audiovisual	260
-1	Aseo Masc.D.D.	1	Extractor	Electrodoméstico	30

Planta	Ubicación	Nº Equipos	Equipo	Clasificación	Potencia equipo (W)
-1	Aseo Masc.D.D.	1	Secador de manos	Otros	1100
-1	Aseo Fem. D.D.	1	Extractor	Electrodoméstico	30
-1	Aseo Fem. D.D.	1	Secador de manos	Otros	1100
-1	Despacho E.B.	2	Ordenador sobremesa	Informático	300
-1	Despacho E.B.	1	Altavoz	Sonido	20
-1	Despacho E.B.	1	Trituradora de papel	Otros	352
-1	Despacho E.B.	1	Impresora oficina	Informático	17
-1	Sala de Formación E.B.	1	Proyector	Audiovisual	240
-1	Sala de Formación E.B.	1	Television LCD	Audiovisual	250
-1	Sala de Formación E.B.	1	Equipo de música	Sonido	50
-1	Sala de Formación E.B.	2	Otros	Audiovisual	90
-1	Sala de Formación E.B.	1	Otros	Sonido	25
-1	Salon de Ocio E.B.	1	Television LCD	Audiovisual	250
-1	Salon de Ocio E.B.	1	Altavoz	Sonido	20
-1	Salon de Ocio E.B.	1	Microondas	Electrodoméstico	800
-1	Salon de Ocio E.B.	1	Cafetera	Electrodoméstico	1300
-1	Salon de Ocio E.B.	1	Extractor	Electrodoméstico	30
-1	Salon de Ocio E.B.	1	DVD/CD	Audiovisual	20
-1	Salon de Ocio E.B.	1	Equipo de música	Sonido	50
-1	Salon de Ocio E.B.	3	Nevera arcón	Electrodoméstico	150
-1	Salon de Ocio E.B.	2	Nevera	Electrodoméstico	90
-1	Salon de Ocio E.B.	1	Surtidor agua	Electrodoméstico	100
-1	Salon de Ocio E.B.	1	Otros	Sonido	25

Planta	Ubicación	Nº Equipos	Equipo	Clasificación	Potencia equipo (W)
-1	Sala de Trajes de Buceo E.B.	1	Ventilador	Otros	70
-1	Sala de Trajes de Buceo E.B.	1	Compresor	Otros	2200
-1	Zona lavado E.B.	1	Compresor	Otros	13200
-1	Aseo E.B.	1	Secador de manos	Otros	2050
-1	Distribuidor E.B.	1	Ordenador sobremesa	Informático	300
-1	Recepción Gimnasio	1	Radio-CD	Sonido	22
-1	Recepción Gimnasio	1	Otros	Otros	28
-1	Vestuario Señora Gimnasio	1	Otros	Otros	28
-1	Vestuario Caballeros Gimnasio	1	Otros	Otros	28
-1	Sala 1 Gimnasio	1	Altavoz	Sonido	110
-1	Sala 2 Gimnasio	1	Altavoz	Sonido	110
-1	Sala 2 Gimnasio	1	Extractor	Electrodoméstico	30
-1	Limpieza Gimnasio	3	Amplificador	Sonido	75
-1	Limpieza Gimnasio	1	DVD/CD	Audiovisual	20
-1	Vestuario 1 Gimnasio	1	Extractor	Electrodoméstico	30
-1	Duchas Gimnasio	2	Extractor	Electrodoméstico	30
-1	Tribuna SO	2	Grifo de Cerveza	Electrodoméstico	484
-1	Oficina PyJ	1	Ordenador sobremesa	Informático	300
-1	Oficina PyJ	1	Otros	Otros	370
-1	Oficina PyJ	1	Minicadena música	Sonido	50
-1	Oficina PyJ	1	Frigorífico	Electrodoméstico	190
-1	Oficina PyJ	1	Ventilador	Otros	45
-1	Oficina PyJ	1	Compresor	Otros	1500

Planta	Ubicación	Nº Equipos	Equipo	Clasificación	Potencia equipo (W)
-2	Oficina T.N. (INACCESIBLE)	1	Ordenador sobremesa	Informático	300
-2	Recepción D.V.	1	Máquina expendedora	Otros	750
-2	Recepción Cobros D.V.	1	Ordenador Portatil	Informático	150
-2	Recepción Cobros D.V.	1	Ventilador	Otros	24
-2	Recepción Cobros D.V.	1	RACK	Informático	170
-2	Recepción Cobros D.V.	1	Impresora oficina	Informático	900
-2	Policia Local D.V.	1	Microondas	Electrodoméstico	800
-2	Policia Local D.V.	1	Ventilador	Otros	50
-2	Policia Local D.V.	1	Frigorífico	Electrodoméstico	95
-2	Encargado D.V.	1	Ordenador sobremesa	Informático	300
-2	Encargado D.V.	1	Ordenador Portatil	Informático	150
-2	Encargado D.V.	1	Impresora oficina	Informático	990
-2	Admistración D.V.	1	Ordenador sobremesa	Informático	300
-2	Admistración D.V.	1	Altavoz	Sonido	20
-2	Admistración D.V.	1	Ventilador	Otros	50
-2	Delegado D.V. (INACCESIBLE)	1	Impresora oficina	Informático	990
-2	Delegado D.V. (INACCESIBLE)	1	Ordenador sobremesa	Informático	300
-2	Delegado D.V. (INACCESIBLE)	1	Altavoz	Sonido	20




ANEXO ESTUDIO FOTOGRÁFICO

AYUNTAMIENTO DE MARBELLA

(Estadio Municipal Marbella)


Nº OFERTA	CO_1306
Nº INFORME	AN_1306_057_20151013

Elaborado por:	Revisado por:
	
Daniel Lozano Villamediana	Inés Simón García

	ANEXO ESTUDIO FOTOGRÁFICO AYUNTAMIENTO DE MARBELLA ESTADIO MUNICIPAL MARBELLA	1306
		057
		Rev.02

Índice

1	EDIFICIO PRINCIPAL	3
1.1	Envolvente térmica.....	3
1.1.1	Cerramientos	3
1.1.2	Carpinterías.....	4
1.2	Iluminación	5
1.3	Equipos eléctricos.....	7
1.4	Climatización y ACS.....	10

	ANEXO ESTUDIO FOTOGRÁFICO AYUNTAMIENTO DE MARBELLA ESTADIO MUNICIPAL MARBELLA	1306
		057
		Rev.02

1 EDIFICIO PRINCIPAL

1.1 Envolvente térmica

1.1.1 Cerramientos



Fotografía 1. Fachada este



Fotografía 2. Fachada oeste

	ANEXO ESTUDIO FOTOGRÁFICO AYUNTAMIENTO DE MARBELLA ESTADIO MUNICIPAL MARBELLA	1306
		057
		Rev.02

1.1.2 Carpinterías



Imagen 1 Diferentes tipos de carpintería exterior

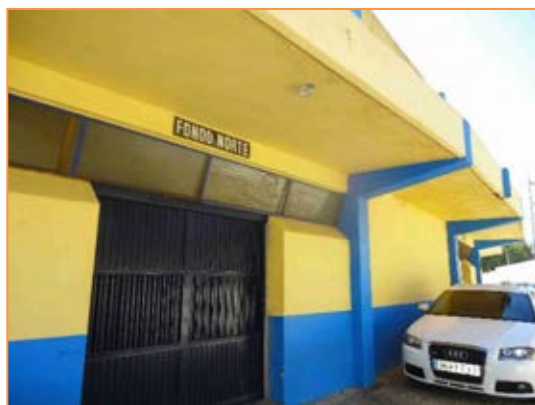
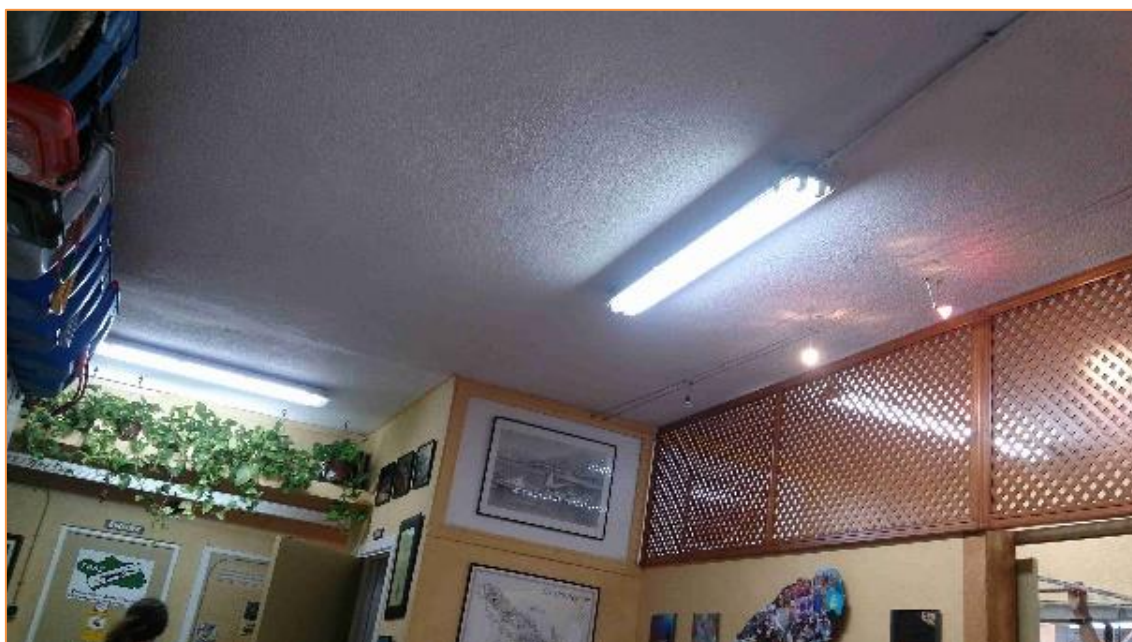
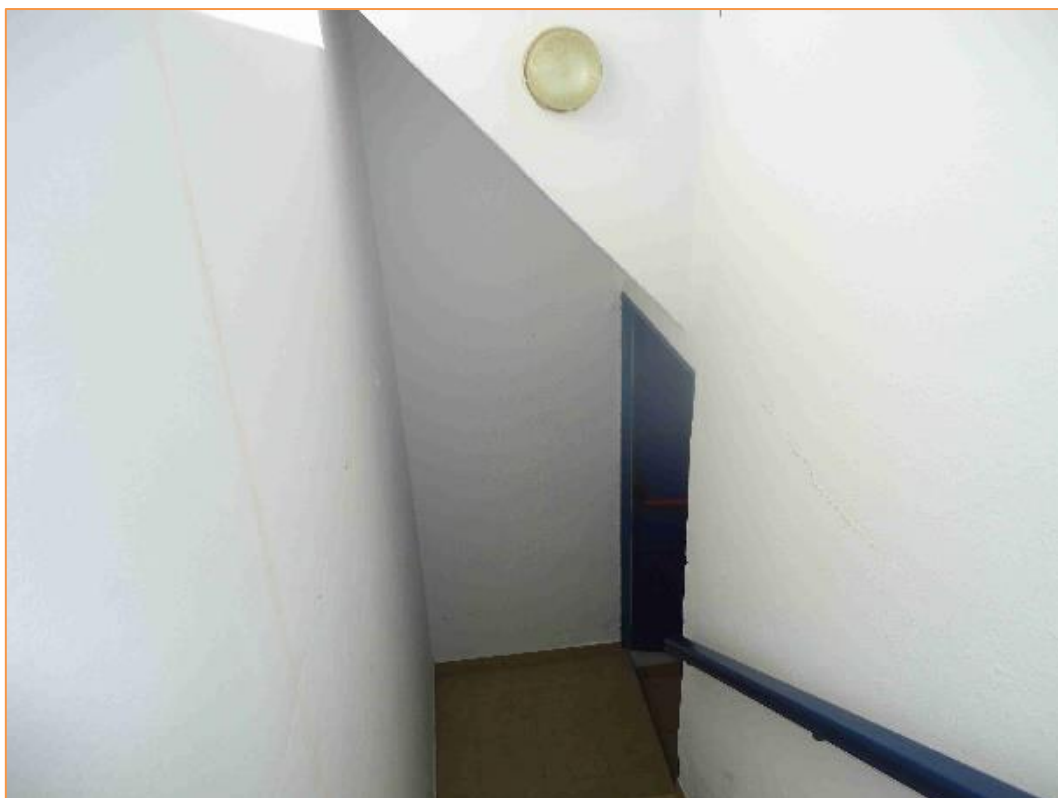


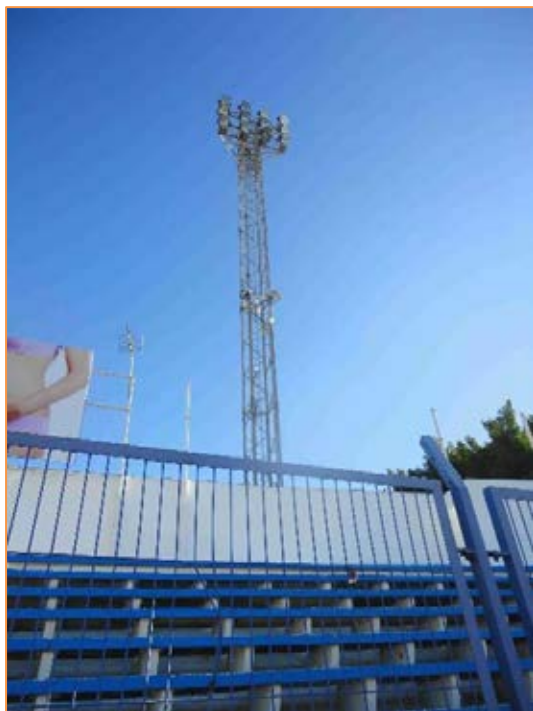
Imagen 2 Diferentes tipos de carpintería exterior

1.2 Iluminación





Fotografía 3. Luminarias interiores



Fotografía 4. Iluminación exterior

1.3 Equipos eléctricos



Fotografía 5. Frigorífico y ordenador de sobremesa




Fotografía 6. Megafonía



Fotografía 7. Radiador eléctrico



Fotografía 8. Taladro-Servicios operativos

	ANEXO ESTUDIO FOTOGRÁFICO AYUNTAMIENTO DE MARBELLA ESTADIO MUNICIPAL MARBELLA	1306
		057
		Rev.02

1.4 Climatización y ACS



Fotografía 9. Sistema autónomo de expansión directa tipo BdC



Fotografía 10. Sistema autónomo de expansión directa tipo BdC



Fotografía 11. Sistema autónomo de expansión directa tipo BdC



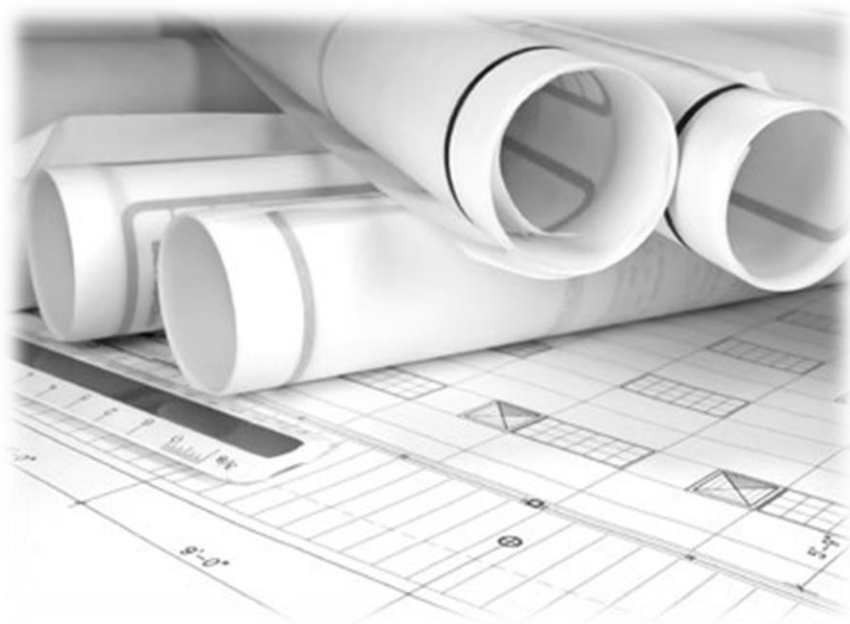
Fotografía 12. Sistema autónomo de expansión directa tipo BdC



Fotografía 13. Termo acumulador eléctrico



Fotografía 14. Termo acumulador eléctrico





ANEXO PLANOS

AYUNTAMIENTO DE MARBELLA

(Estadio Municipal Marbella)

Nº OFERTA	CO_1306
Nº INFORME	AN_1306_057_20151013

Elaborado por:	Revisado por:
	
Daniel Lozano Villamediana	Inés Simón García

	ANEXO PLANOS AYUNTAMIENTO DE MARBELLA ESTADIO MUNICIPAL MARBELLA	1306
		057
		Rev.02

Planos

Bar CD Peña Los Compadres

Bar-Entrada Palco

General y megafonía

Cuarto contadores

Depósito de vehículos

Escuela Taller Los Naranjos

Fondo Este

Fondo Norte

Fondo Oeste

Fondo Sur

Gimnasio

Oficina Comité Empresas

Oficinas Fachada Oeste

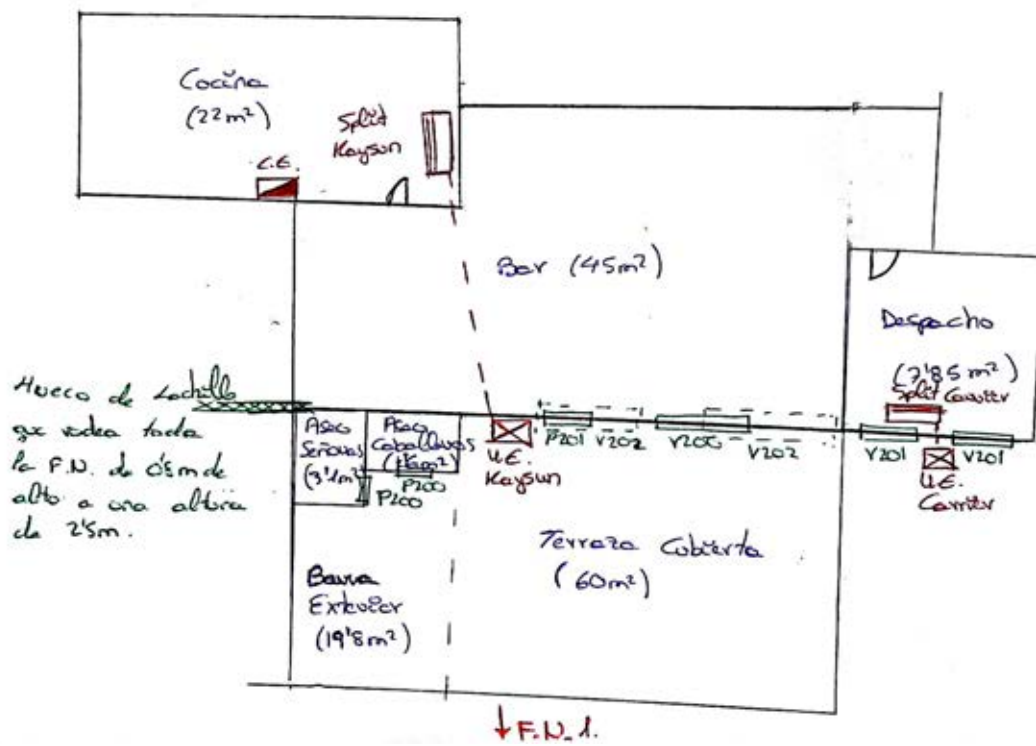
Oficinas-Taquillas F.C y Club Athletico Marbelli

Parques y Jardines

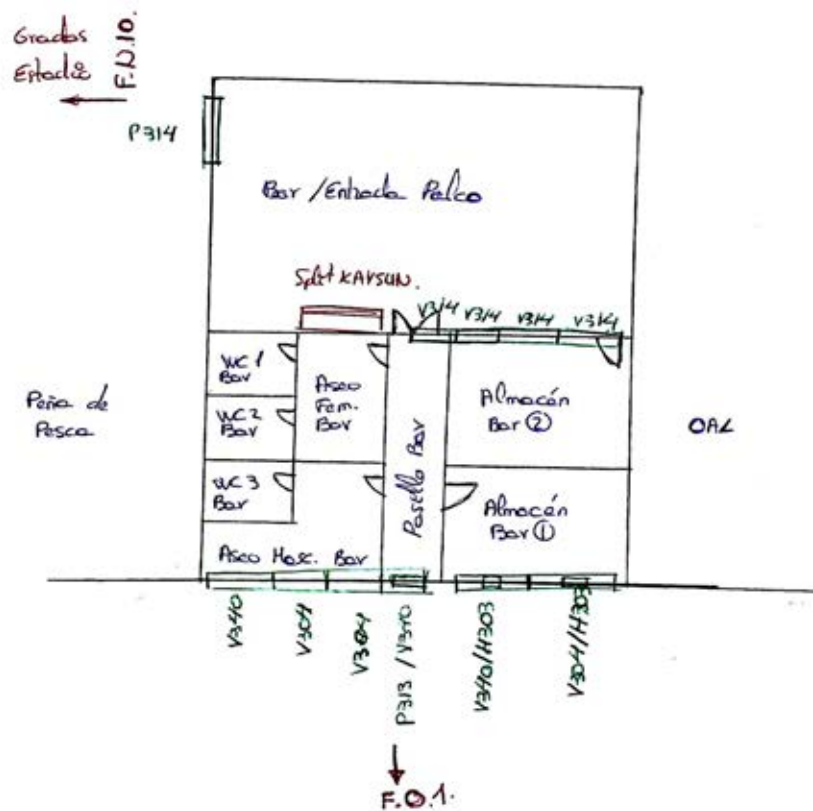
Servicios Operativos y radio

Usos Múltiples Delegación de deportes

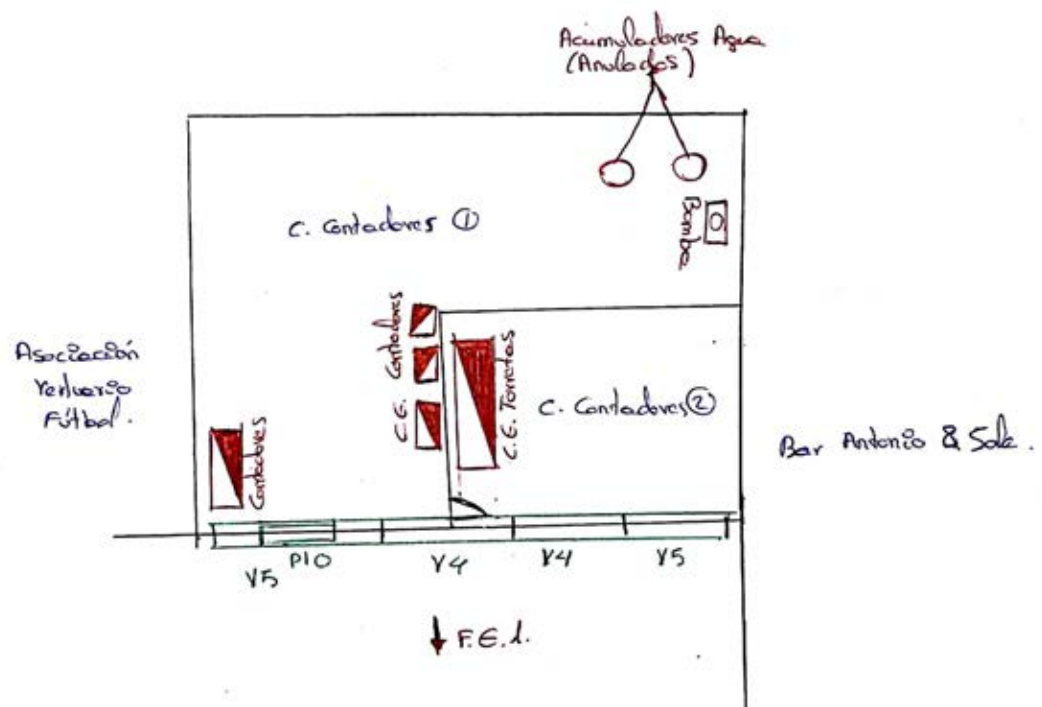
- Bar C.D. Peña Los Compactos (PO - Fachada Norte) -



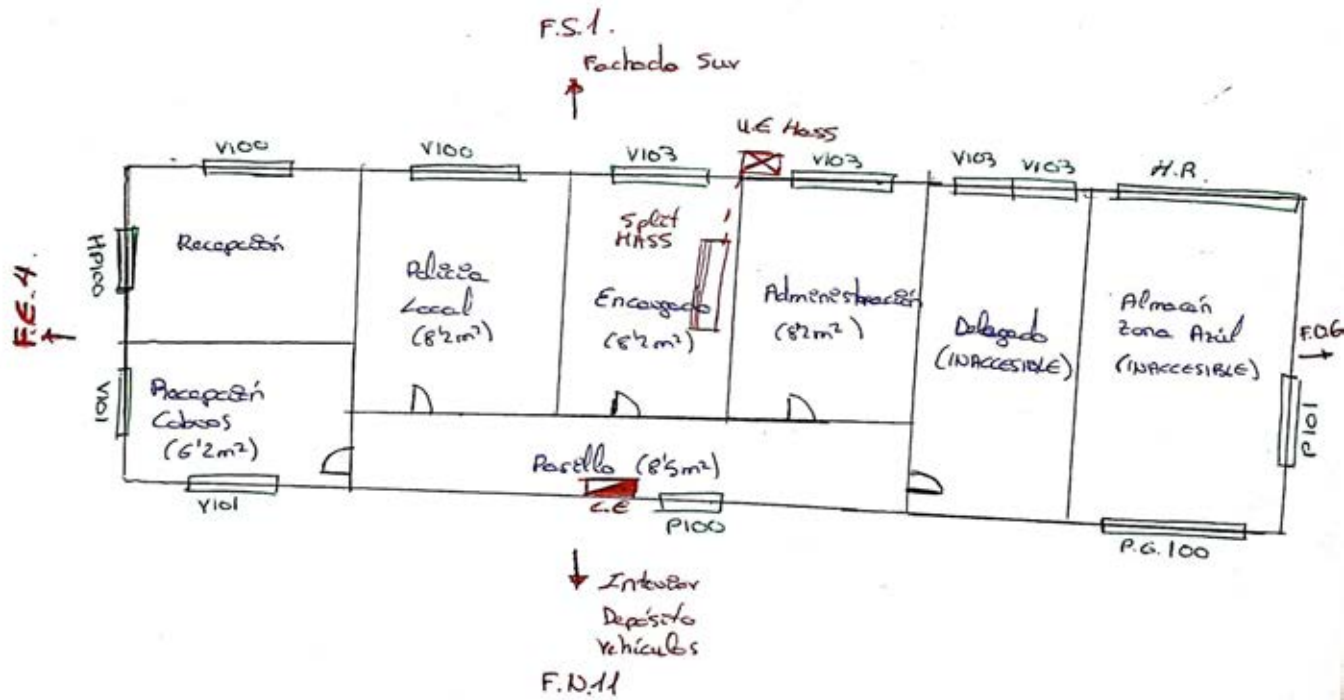
- Bay / Entrada Palco (F.O. - P.O) -



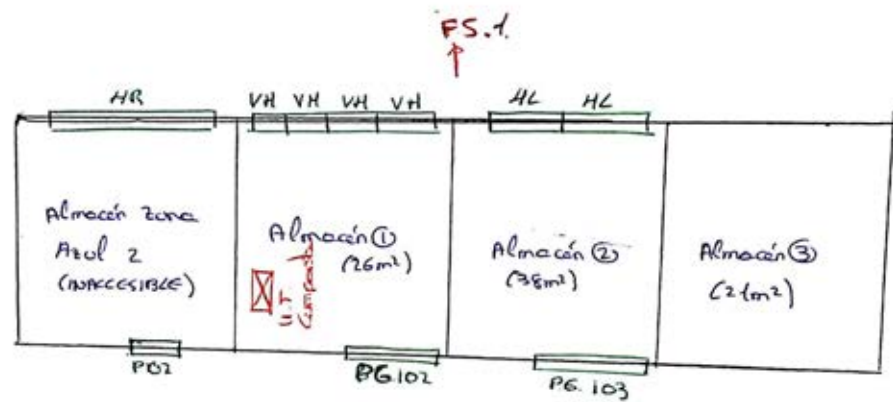
- Cuartos Contadores (F. Este P-1) -



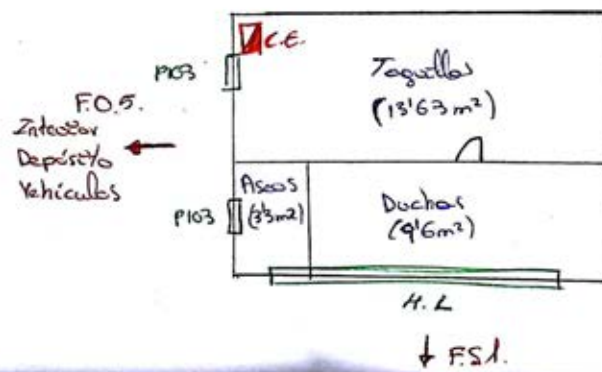
- Depósito de Vehículos (P-2 = Paredes Sur) -
 - Oficinas -



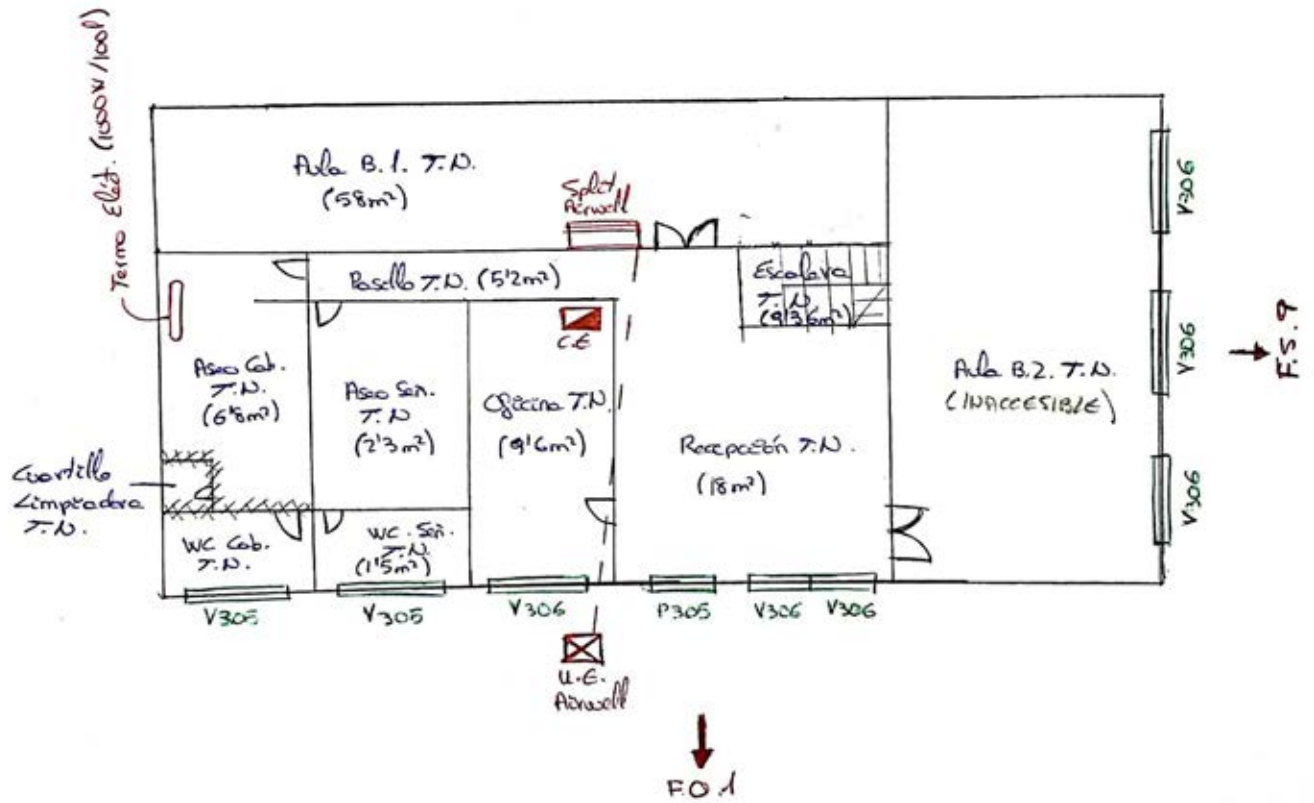
Almacenes Depósito de Vehículos (P-2.- Fachada Sur)



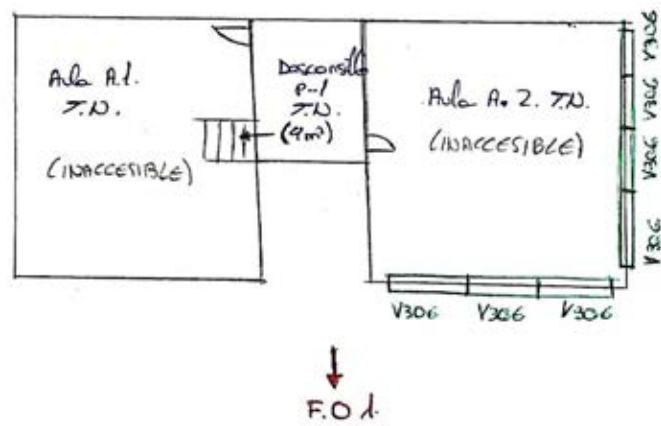
Aseos Depósitos de Vehículos (P-2.- Fachada Sur)



- Escuela Taller Los Arroyos (P-2.- Fachada S.O) -

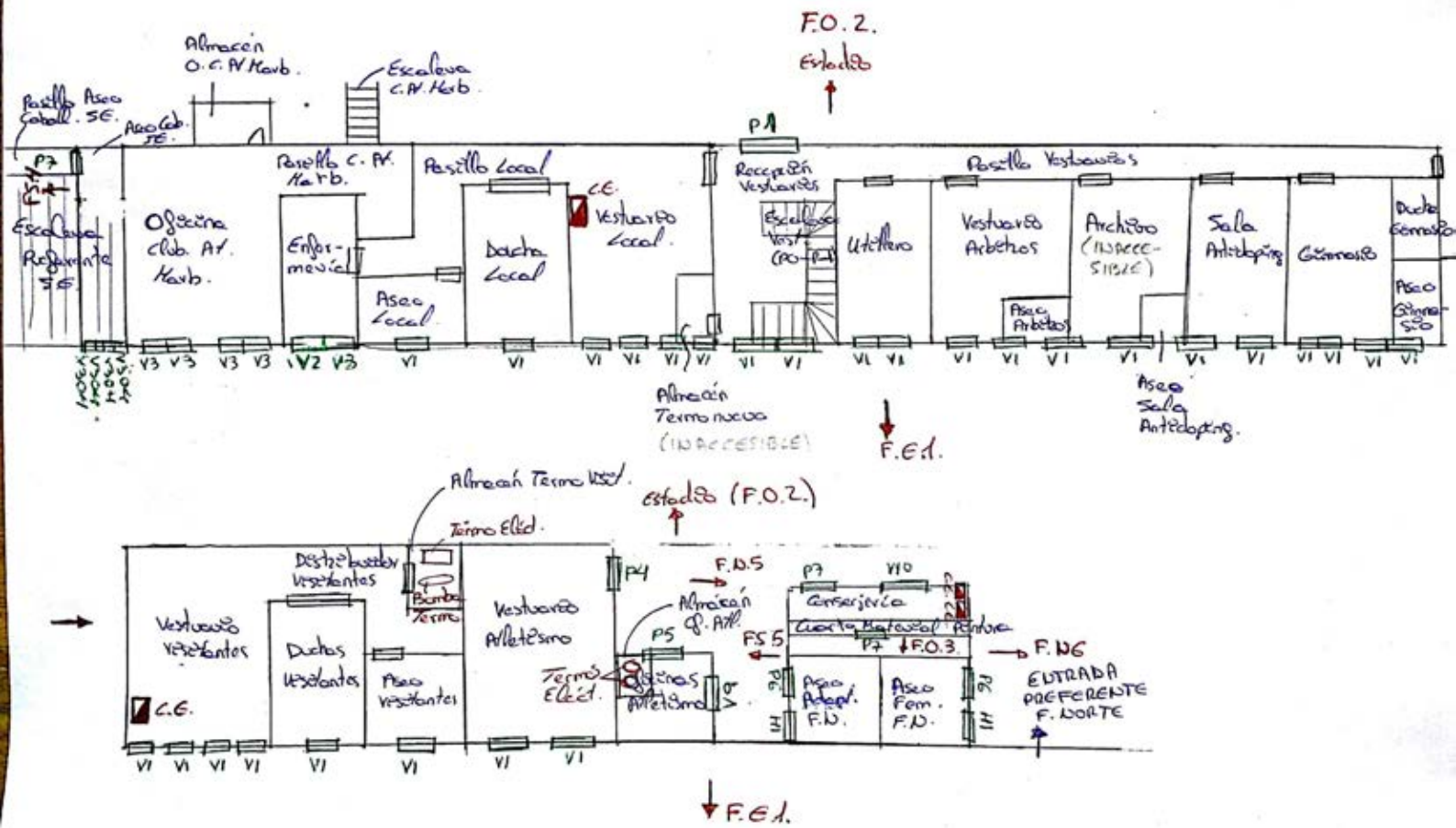


- Escuela Taller Los Navarros (P-1.- Fachada S.O.) -

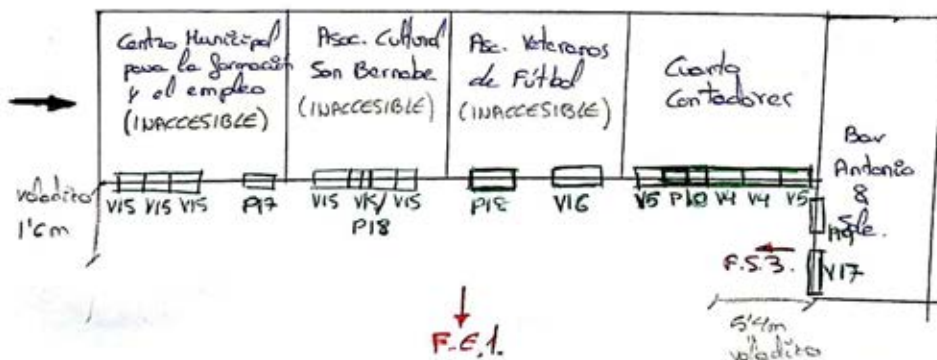
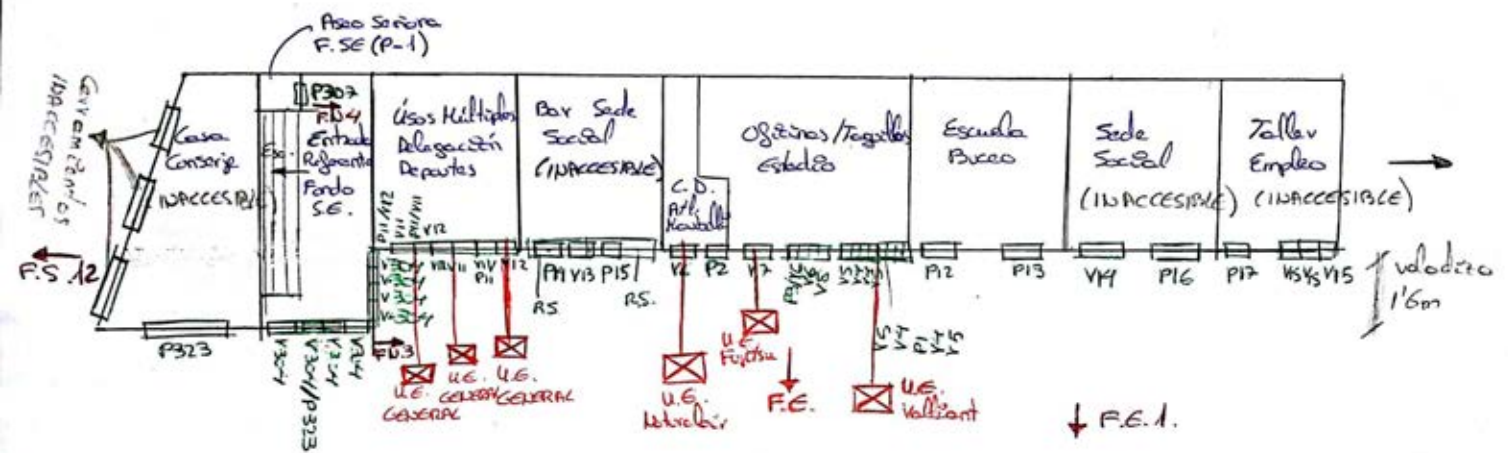


→ F.S.9.

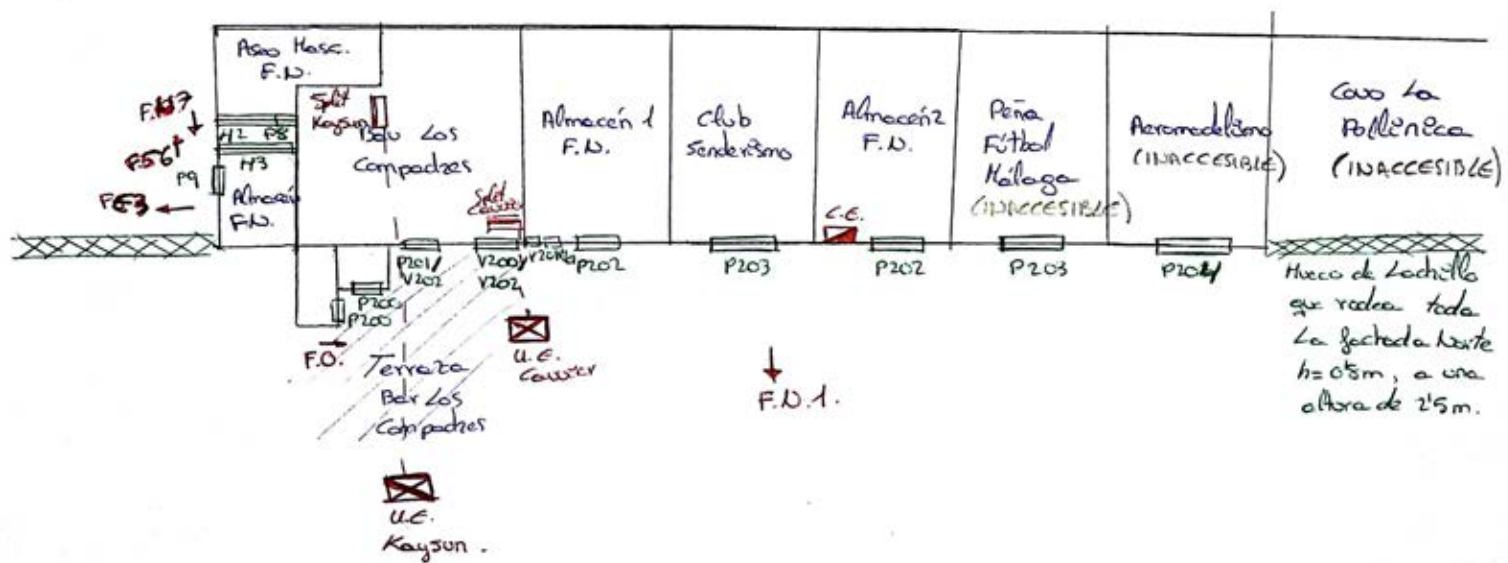
- Fachada Este Planta 0 (Planta Estacion) (PO) -



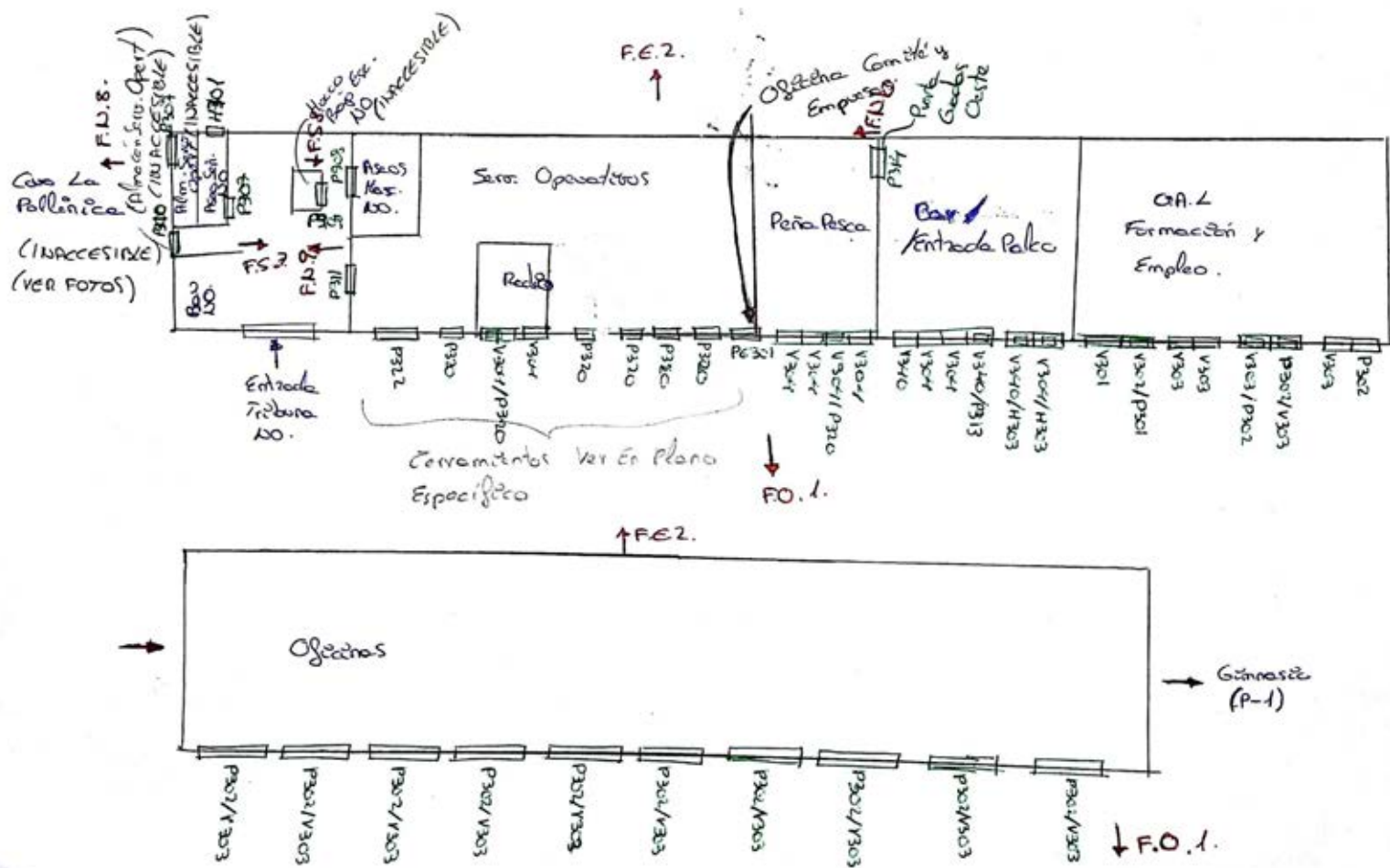
- Fachada Este Planta -1- (P-1)



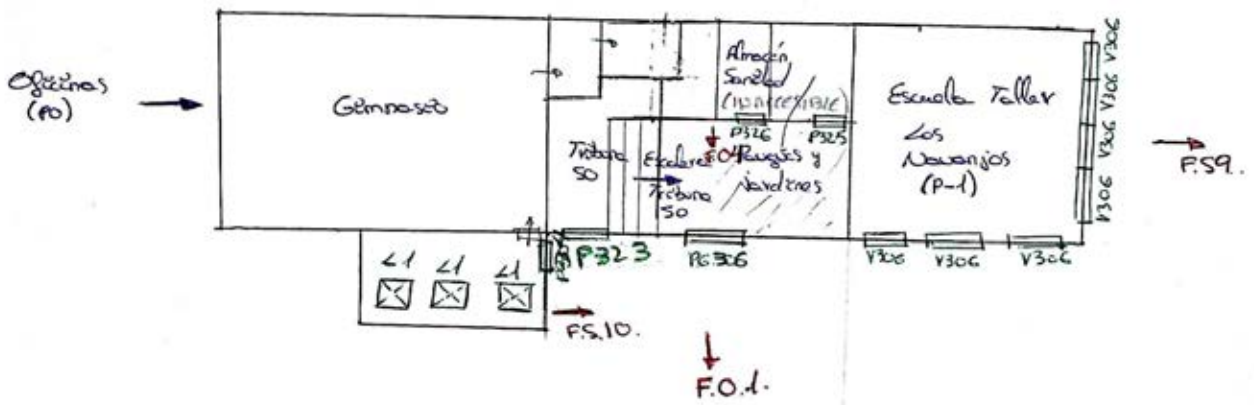
- Fondo Norte (PO) (Planta Baja) :-



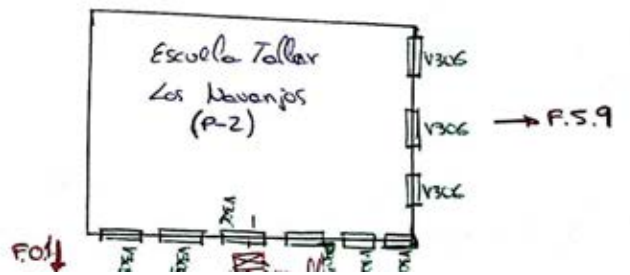
- Fachada Oeste (PO) (Planta Baja) -



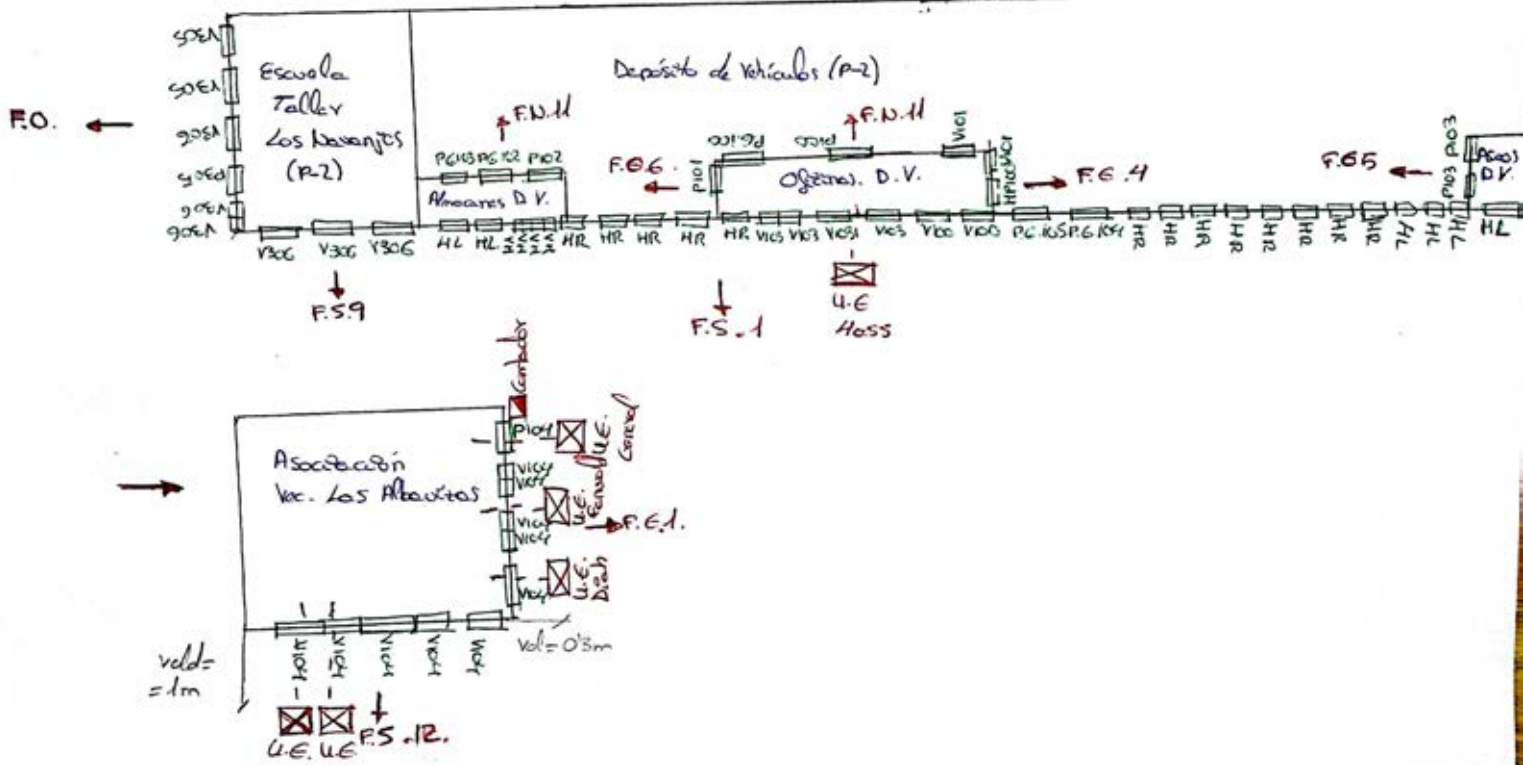
- Fachada Oeste (P-1) (Planta -1) -



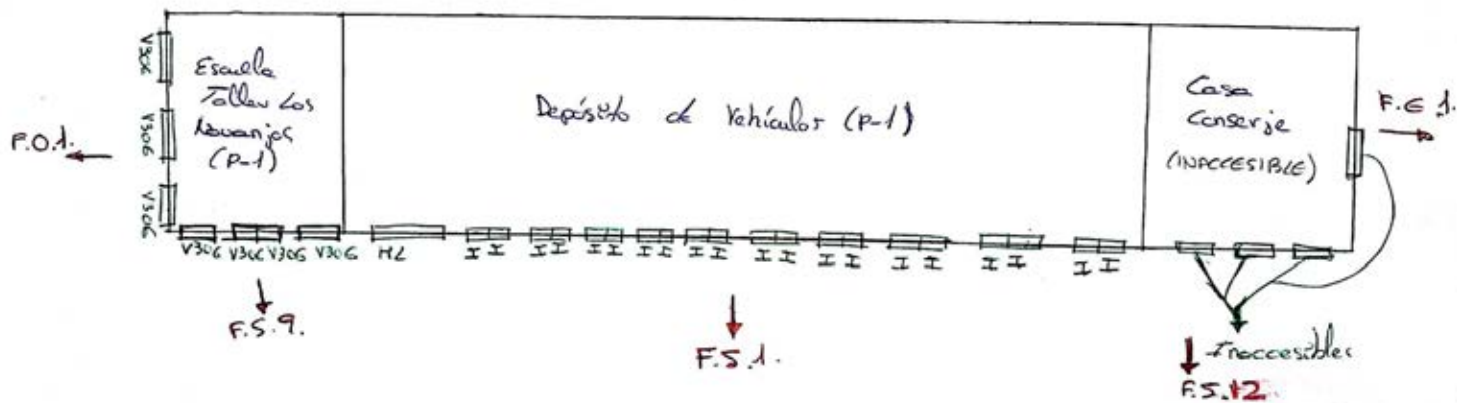
- Planta -2 -



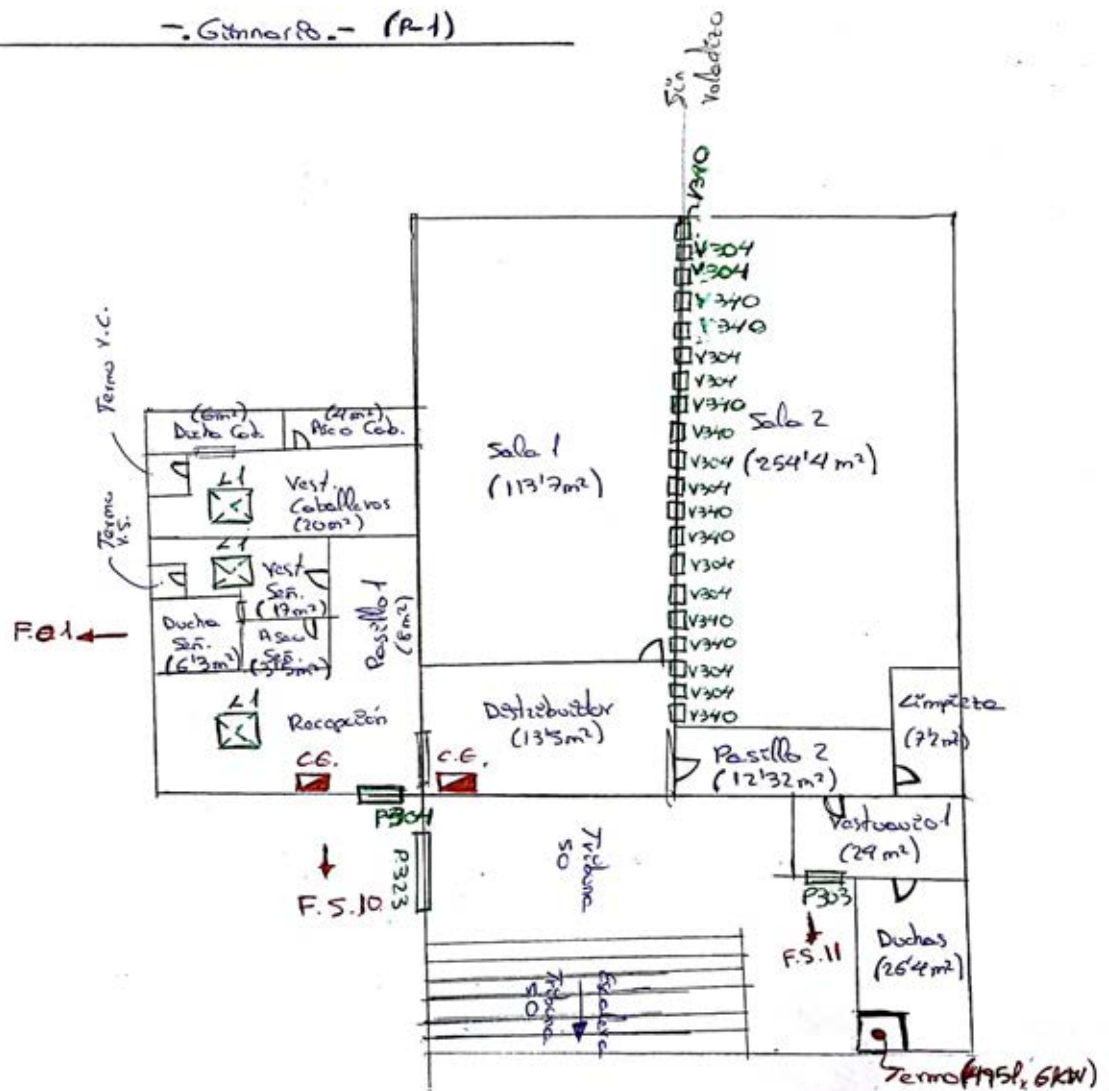
→ Facha Sur (P-2).-



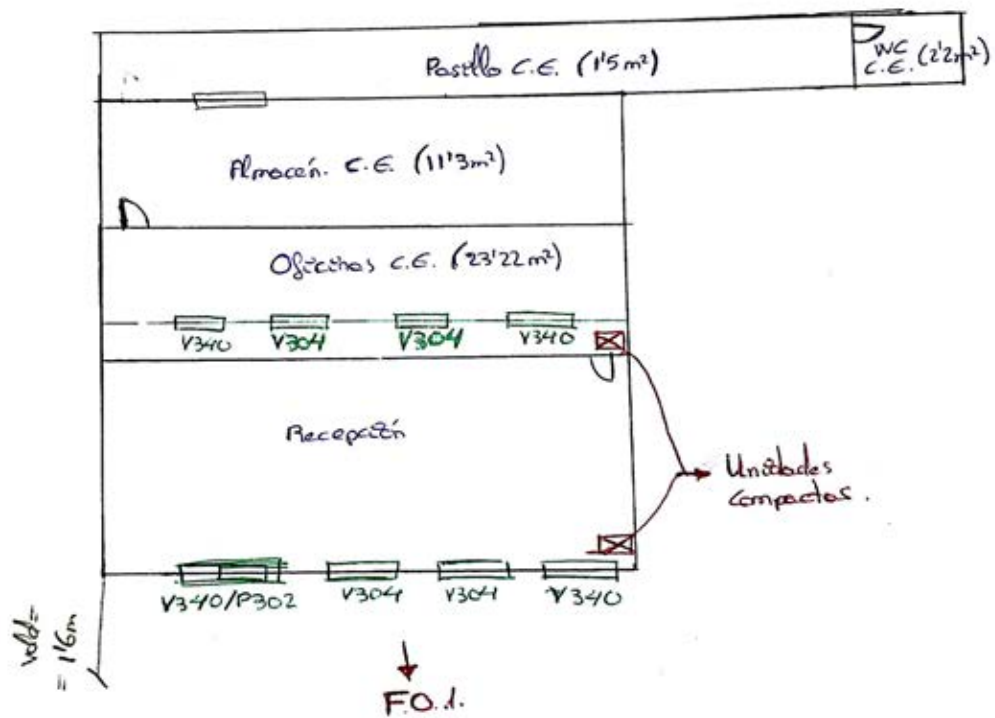
- Fachada Sur (P-1) -



- Gitter 8. - (P-1)

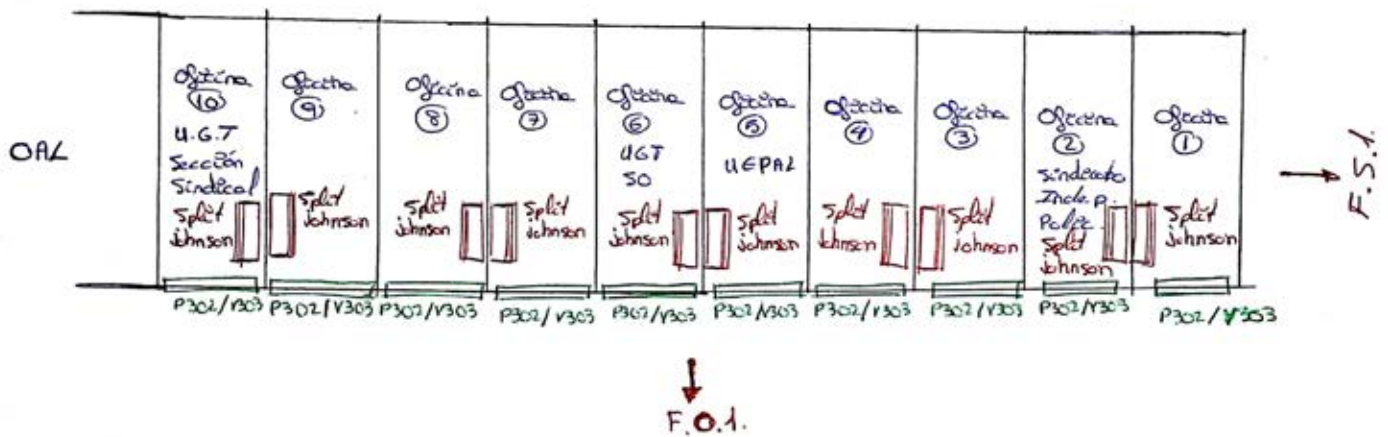


- Oficina Control Empresas (P.O.- Fachada Oeste) -

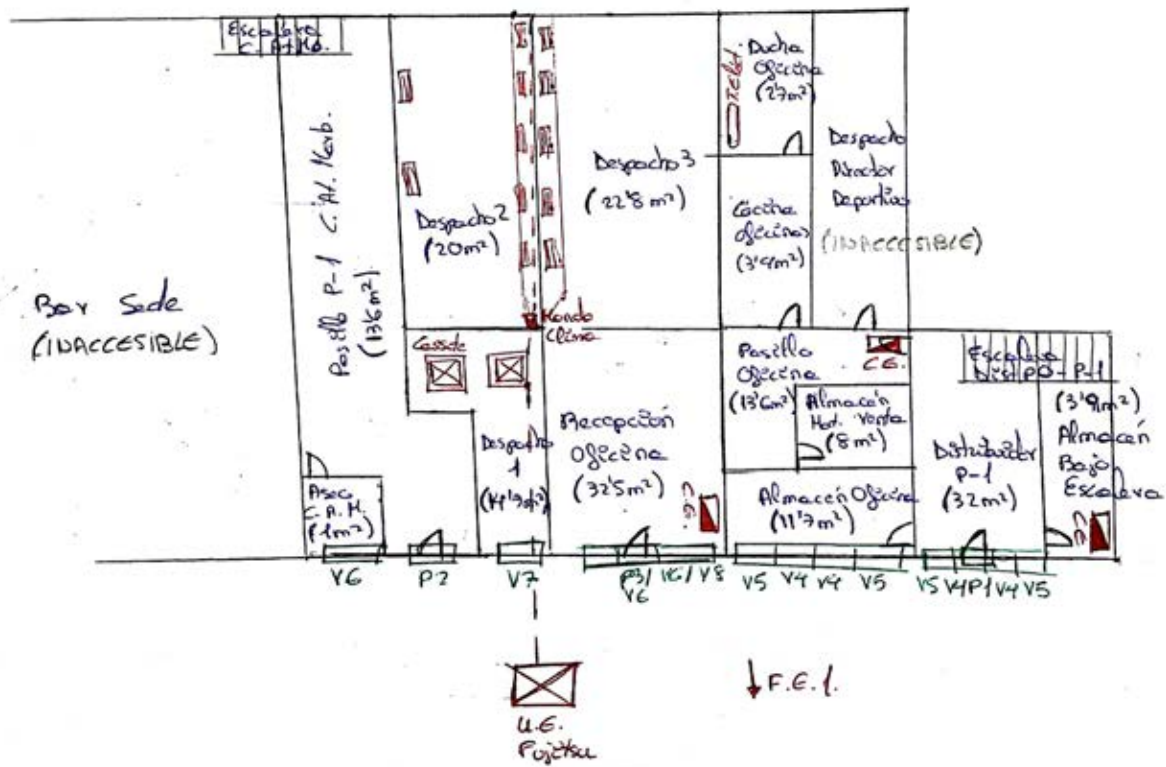


-. Diferença Fatorial Oeste. - (PO)

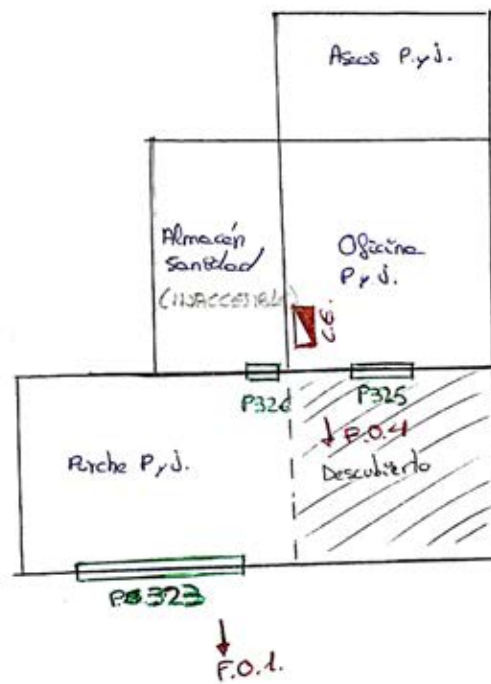
(Solo tenemos acceso a una "nos comentan que son todas idénticas")



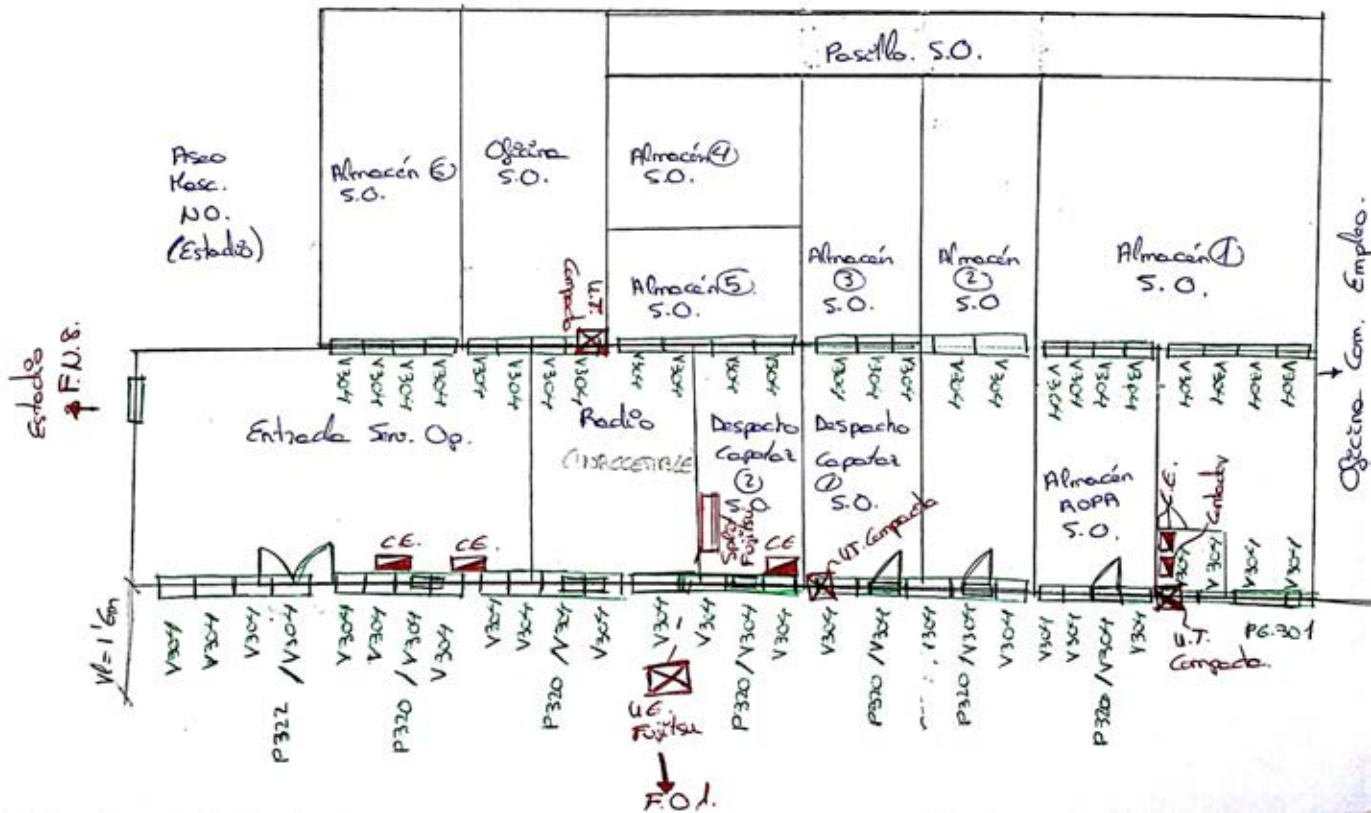
- Oficinas / Taguilla Estadio F.C. & Club At. Morelia (P-I-F.E) -



- Pavimentos y jardines (F. Oeste - P-1) -



→ Services Operativos & Páidos (PO.- Pochada Oeste).-



- zona Usos Múltiples Delegación de Deportes (P-1.- Fachada Este) -

